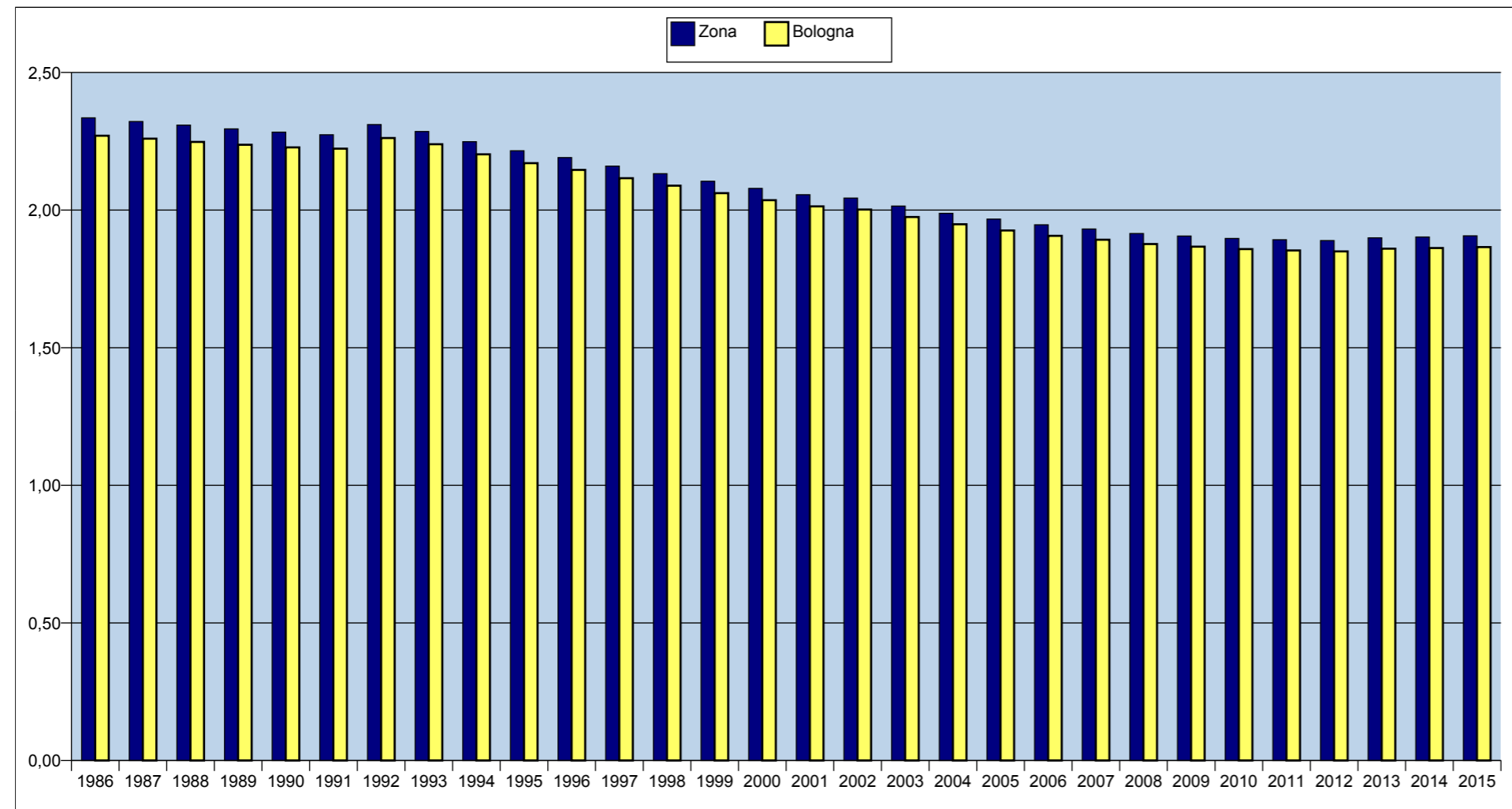


Numero medio di componenti delle famiglie residenti nelle Zone periferiche
(dimensione media)



| | 1986 | 1987 | 1988 | 1989 | 1990 | 1991 | 1992 | 1993 | 1994 | 1995 | 1996 | 1997 | 1998 | 1999 | 2000 | 2001 | 2002 | 2003 | 2004 | 2005 | 2006 | 2007 | 2008 | 2009 | 2010 | 2011 | 2012 | 2013 | 2014 | 2015 |
|-------------------------|------|------|------|------|------|------|------|------|------|------|------|------|------|------|------|------|------|------|------|------|------|------|------|------|------|------|------|------|------|------|
| Zone periferiche | 2,34 | 2,32 | 2,31 | 2,30 | 2,28 | 2,27 | 2,31 | 2,29 | 2,25 | 2,22 | 2,19 | 2,16 | 2,13 | 2,10 | 2,08 | 2,06 | 2,04 | 2,01 | 1,99 | 1,97 | 1,95 | 1,93 | 1,91 | 1,91 | 1,90 | 1,89 | 1,89 | 1,90 | 1,90 | 1,91 |
| Bologna | 2,27 | 2,26 | 2,25 | 2,24 | 2,23 | 2,22 | 2,26 | 2,24 | 2,20 | 2,17 | 2,15 | 2,12 | 2,09 | 2,06 | 2,04 | 2,01 | 2,00 | 1,97 | 1,95 | 1,93 | 1,91 | 1,89 | 1,88 | 1,87 | 1,86 | 1,85 | 1,85 | 1,86 | 1,86 | 1,87 |