

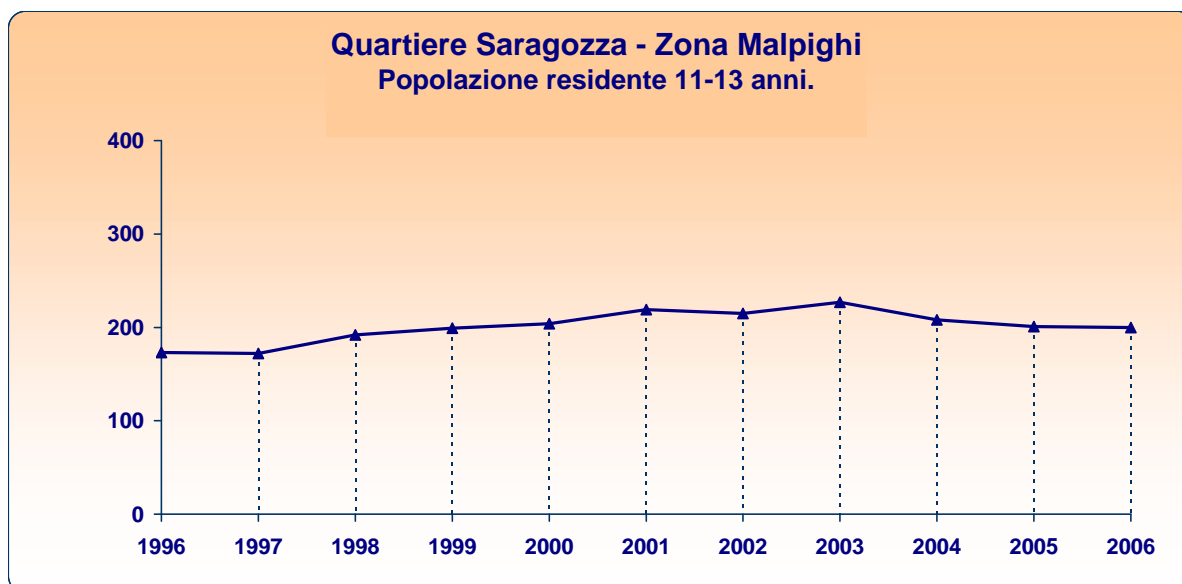
Scuole secondarie di primo grado

Quartiere Saragozza
Zona Malpighi

Quartiere Saragozza - **Zona Malpighi**

Scuole secondarie di primo grado

Utenza potenziale (andamento 31/12/1996-31/12/2006)



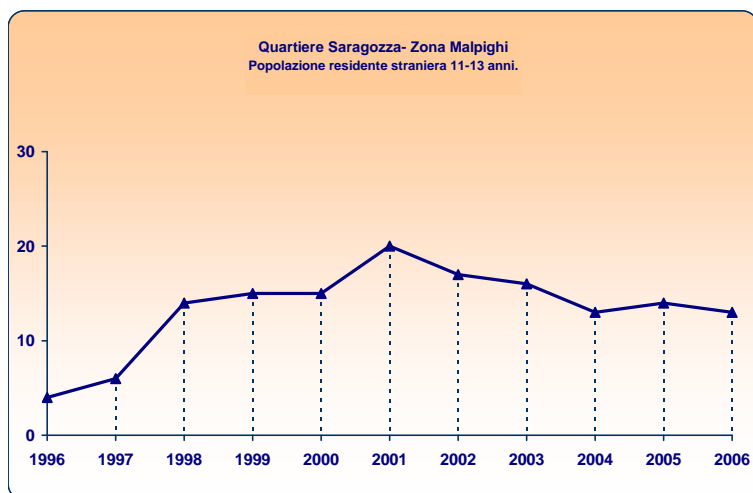
	1996	1997	1998	1999	2000	2001	2002	2003	2004	2005	2006
Malpighi											
Valori assoluti	173	172	192	199	204	219	215	227	208	201	200
<i>maschi</i>	95	99	104	100	111	115	120	120	110	108	100
<i>femmine</i>	78	73	88	99	93	104	95	107	98	93	100
Variazioni assolute 1996/2006						Malpighi	27	Bologna			660
Variazioni percentuali 1996/2006						Malpighi	15,6 %	Bologna			10,5 %

Utenza potenziale per zona e area statistica				
	Valori assoluti		Variazioni assolute 1996-2006	Variazioni % 1996-2006
	31/12/1996	31/12/2006		
Malpighi	173	200	27	15,6 %
Malpighi 1	25	34	9	36,0 %
Malpighi 2	148	166	18	12,2 %

Quartiere Saragozza - Zona Malpighi

Scuole secondarie di primo grado

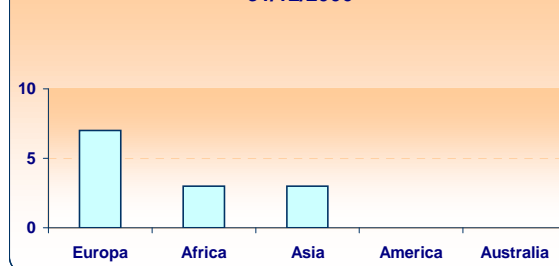
Utenza potenziale straniera* (andamento 31/12/1996-31/12/2006)



Le nazionalità più diffuse al 31/12/2006

Albania	3
Cina Popolare	2

La distribuzione per continenti al 31/12/2006



	1996	1997	1998	1999	2000	2001	2002	2003	2004	2005	2006
Malpighi											
Valori assoluti	4	6	14	15	15	20	17	16	13	14	13
maschi	2	3	8	8	9	6	5	5	5	7	7
femmine	2	3	6	7	6	14	12	11	8	7	6
Variazioni assolute 1996/2006					Malpighi 9	Bologna 594					
Variazioni percentuali 1996/2006					Malpighi 225,0 %	Bologna 380,8 %					

Utenza potenziale straniera per zona e area statistica

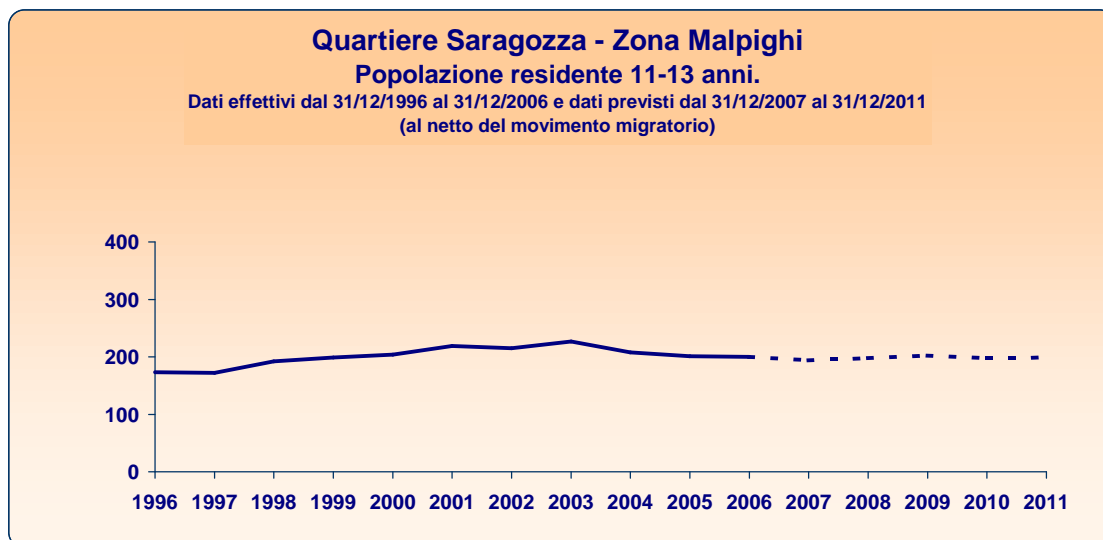
	Valori assoluti		Variazioni assolute		Variazioni %	
	31/12/1996	31/12/2006	1996-2006	1996-2006		
Malpighi	4	13	9	225 %		
Malpighi 1	0	2	2	-		
Malpighi 2	4	11	7	175 %		

* L'utenza potenziale straniera rappresenta un sottoinsieme dell'utenza potenziale totale analizzata nella pagina precedente.

Quartiere Saragozza - **Zona Malpighi**

Scuole secondarie di primo grado

Utenza potenziale (previsione 31/12/2006-31/12/2011)



	1996	1997	1998	1999	2000	2001	2002	2003	2004	2005	2006	2007	2008	2009	2010	2011
Malpighi																
Valori assoluti	173	172	192	199	204	219	215	227	208	201	200	194	198	202	198	199
Variazioni assolute 2006/2011							Malpighi	-1		Bologna	688					
Variazioni percentuali 2006/2011							Malpighi	-0,5 %		Bologna	9,9 %					

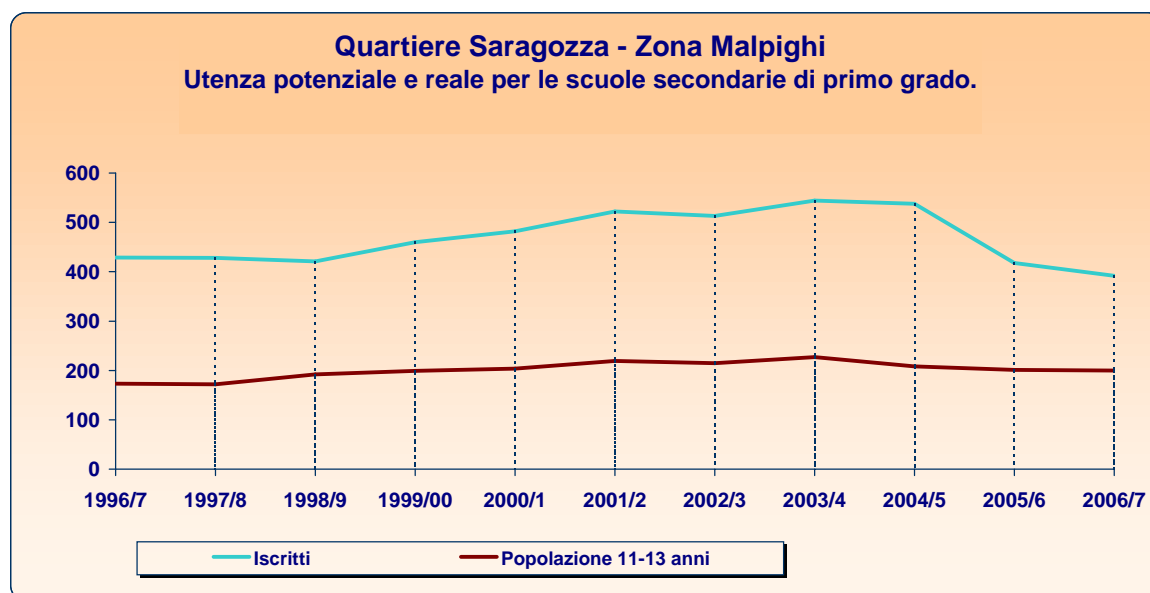
Previsione dell'utenza potenziale per zona e area statistica				
	Valori assoluti		Variazioni assolute 2006-2011	Variazioni relative 2006-2011
	31/12/2006	31/12/2011		
Malpighi	200	199	-1	-0,5 %
Malpighi 1	34	35	1	2,9 %
Malpighi 2	166	164	-2	-1,2 %

Quartiere Saragozza - Zona Malpighi

Scuole secondarie di primo grado

Confronto tra utenza potenziale e utenza reale

(andamento anni scolastici 1996/7-2006/7)

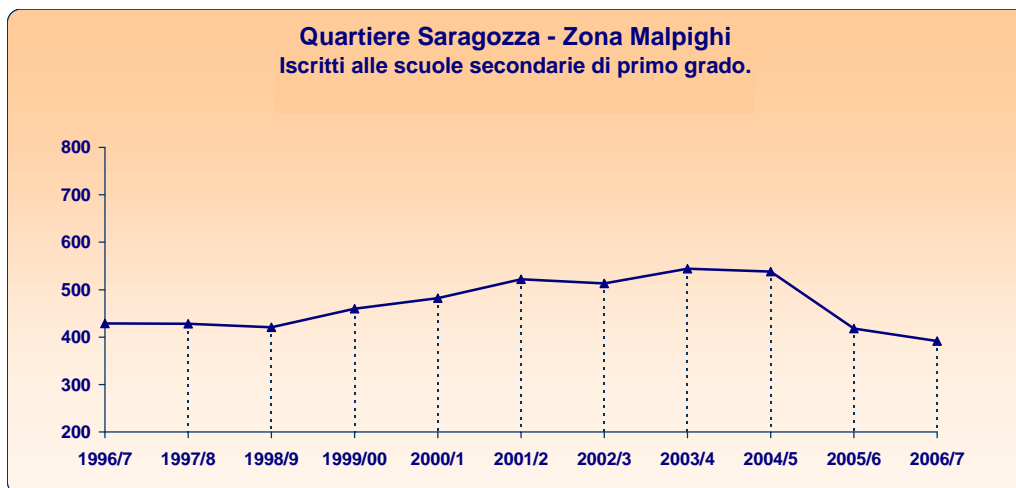


	1996/7	1997/8	1998/9	1999/00	2000/1	2001/2	2002/3	2003/4	2004/5	2005/6	2006/7
Malpighi											
Iscritti	429	428	421	460	482	522	513	544	538	418	392
Popolazione 11-13 anni	173	172	192	199	204	219	215	227	208	201	200
Differenza	256	256	229	261	278	303	298	317	330	217	192

Quartiere Saragozza - Zona Malpighi

Scuole secondarie di primo grado

Utenza reale (andamento anni scolastici 1996/7-2006/7)



	1996/7	1997/8	1998/9	1999/00	2000/1	2001/2	2002/3	2003/4	2004/5	2005/6	2006/7	
Malpighi												
Valori assoluti	429	428	421	460	482	522	513	544	538	418	392	
maschi *											221	
femmine *											171	
Variazioni assolute 1996/2006					Malpighi	-37	Bologna	673				
Variazioni percentuali 1996/2006					Malpighi	-8,6 %	Bologna	10,1 %				

Utenza reale per zona, area statistica e plesso scolastico

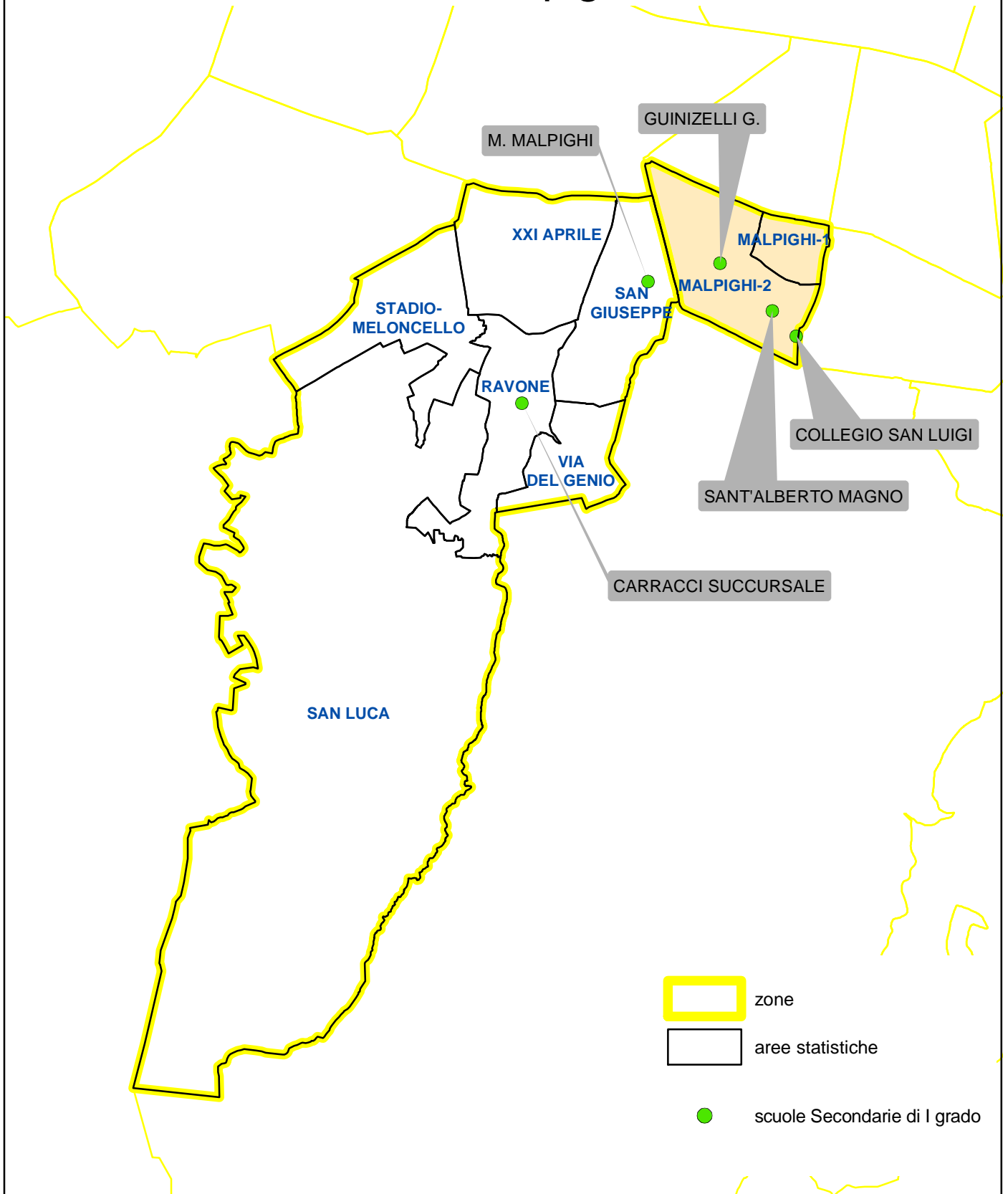
	Denominazione del plesso	Tipologia del plesso	Valori assoluti		Variazioni		Anno scolastico 2006/7			
			1996/7	2006/7	ass.	%	N. classi	N.medio iscritti/ classe	N.iscritti con handicap	N.iscritti stranieri**
			Malpighi	429	392	-37	-8,6	19	20,6	11
Malpighi 2	Guinizzelli	Scuola statale	247	293	46	18,6	13	22,5	10	54
	Sant'Alberto Magno	Scuola non statale	85	52	-33	-38,8	3	17,3	1	1
	Collegio San Luigi	Scuola non statale	97	47	-50	-51,5	3	15,7	0	1

* Rilevazione iniziata a partire dall'anno scolastico 2006/2007.

** Rilevazione iniziata a partire dall'a.s. 2004/2005.

Fa riferimento ai figli di coppie in cui entrambi i genitori sono di nazionalità non italiana.

Scuole Secondarie di I grado Q.re SARAGOZZA Zona Malpighi



Quartiere Saragozza

Zona Malpighi

Scuole secondarie di 1° grado

Principali interventi in edifici scolastici finanziati dal 1990 al 2006

Anno

€ x 1000

1997	Interventi di manutenzione straordinaria per trasferimento scuola media Guinizzelli presso Istituto Sirani e adeguamento di alcuni locali per l'Istituto Sirani	139
------	---	-----

