

**Scuole dell'infanzia**

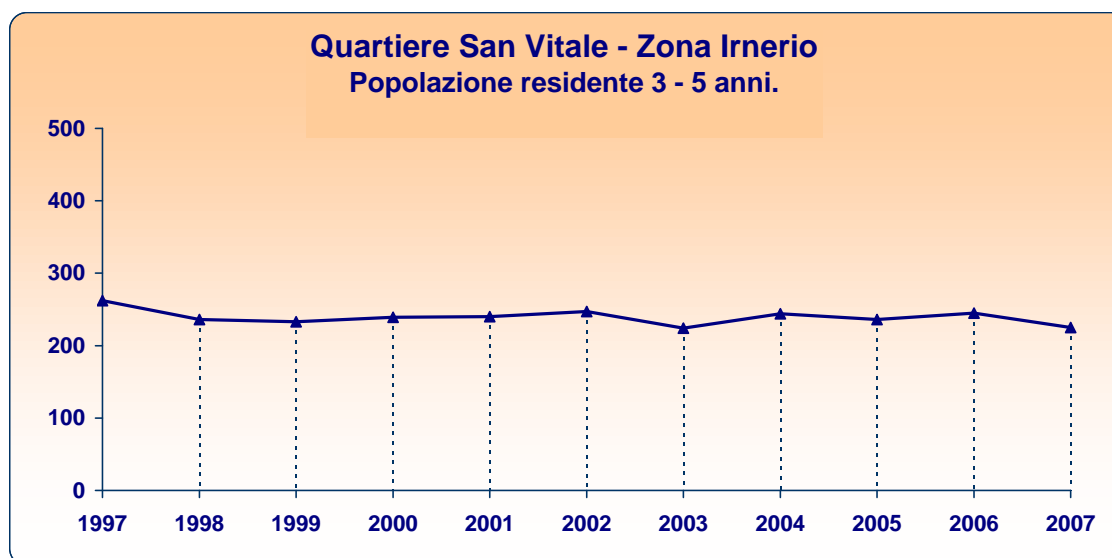
**Quartiere San Vitale  
Zona Irnerio**



# Quartiere San Vitale - Zona Irnerio

## Scuole dell'infanzia

Utenza potenziale (andamento 31/12/1997-31/12/2007)



	1997	1998	1999	2000	2001	2002	2003	2004	2005	2006	2007
<b>Irnerio</b>											
Valori assoluti	262	236	233	239	240	247	224	244	236	245	225
<i>maschi</i>	131	126	117	110	118	128	118	125	122	126	116
<i>femmine</i>	131	110	116	129	122	119	106	119	114	119	109
Variazioni assolute 1997/2007					Irnerio	-37		Bologna		1.395	
Variazioni percentuali 1997/2007					Irnerio	-14,1 %		Bologna		20,5 %	

### Utenza potenziale per zona e area statistica

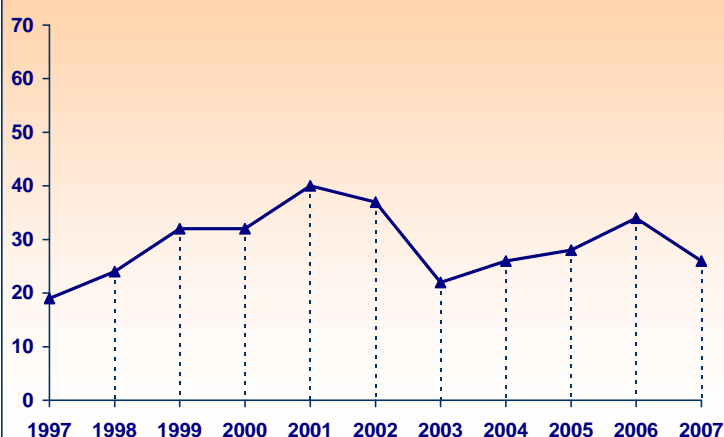
	Valori assoluti		Variazioni assolute 1997-2007	Variazioni % 1997-2007
	31/12/1997	31/12/2007		
<b>Irnerio</b>	<b>262</b>	<b>225</b>	<b>-37</b>	<b>-14,1 %</b>
Irnerio 1	75	65	-10	-13,3 %
Irnerio 2	187	160	-27	-14,4 %

# Quartiere San Vitale - Zona Irnerio

## Scuole dell'infanzia

Utenza potenziale straniera\* (andamento 31/12/1997-31/12/2007)

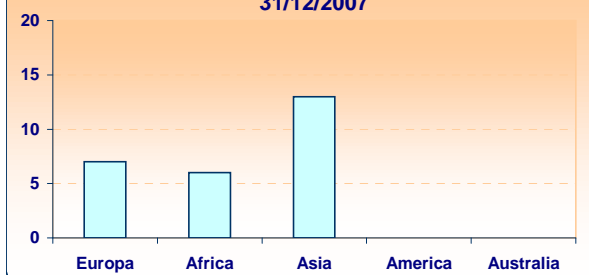
Quartiere San Vitale - Zona Irnerio  
Popolazione residente straniera 3 - 5 anni.



Le nazionalità più diffuse  
al 31/12/2007

Filippine	5
Pakistan	5
Cina Popolare	2
Francia	2
Marocco	2
Romania	2

La distribuzione per continenti al  
31/12/2007



	1997	1998	1999	2000	2001	2002	2003	2004	2005	2006	2007	
<b>Irnerio</b>												
Valori assoluti	19	24	32	32	40	37	22	26	28	34	26	
maschi	9	14	10	9	15	19	9	11	13	16	13	
femmine	10	10	22	23	25	18	13	15	15	18	13	
Variazioni assolute 1997/2007					<b>Irnerio</b>	<b>7</b>	<b>Bologna</b>	<b>915</b>				
Variazioni percentuali 1997/2007					<b>Irnerio</b>	<b>36,8 %</b>	<b>Bologna</b>	<b>262,9 %</b>				

### Utenza potenziale straniera per zona e area statistica

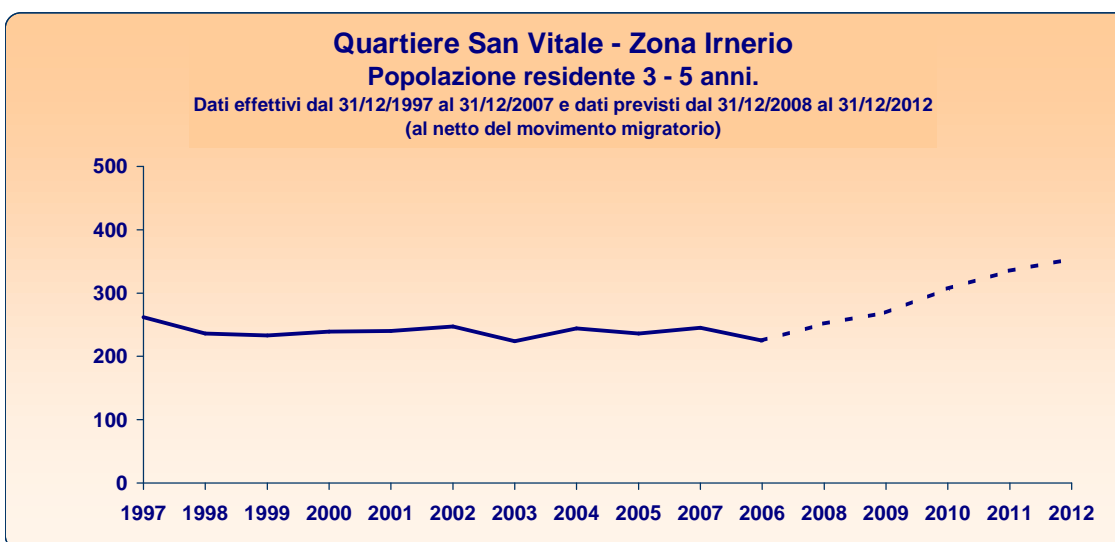
	Valori assoluti		Variazioni assolute 1997-2007	Variazioni % 1997-2007
	31/12/1997	31/12/2007		
<b>Irnerio</b>	<b>19</b>	<b>26</b>	<b>7</b>	<b>36,8 %</b>
<b>Irnerio 1</b>	<b>7</b>	<b>7</b>	<b>0</b>	<b>0,0 %</b>
<b>Irnerio 2</b>	<b>12</b>	<b>19</b>	<b>7</b>	<b>58,3 %</b>

\* L'utenza potenziale straniera rappresenta un sottoinsieme dell'utenza potenziale totale analizzata nella pagina precedente.

# Quartiere San Vitale - **Zona Irnerio**

## Scuole dell'infanzia

### Utenza potenziale (previsione 31/12/2007-31/12/2012)



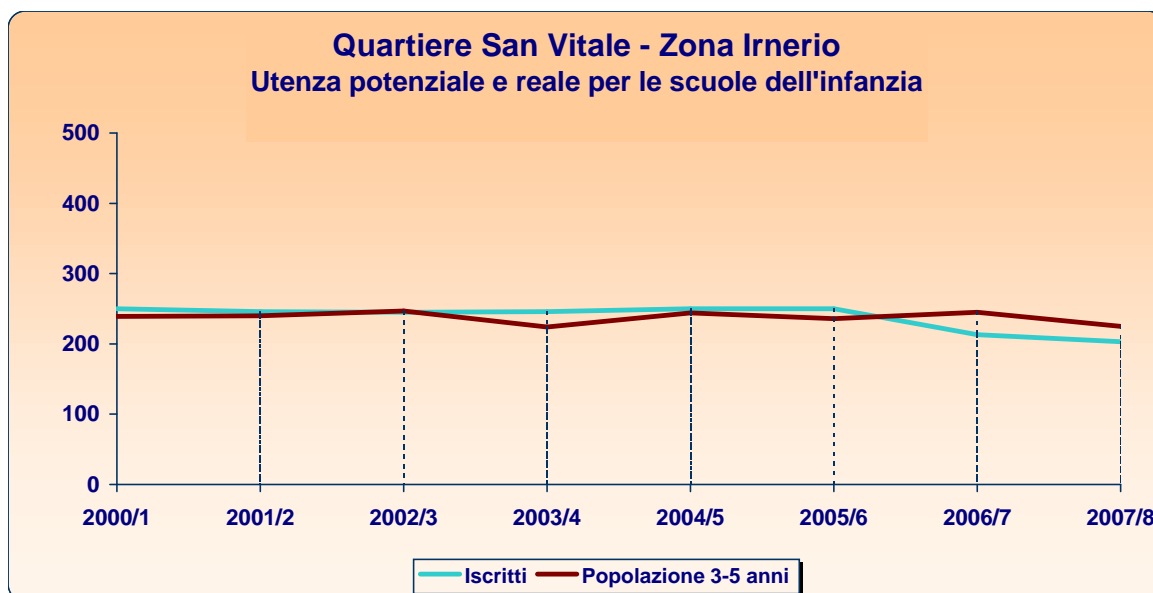
	1997	1998	1999	2000	2001	2002	2003	2004	2005	2007	2006	2008	2009	2010	2011	2012
<b>Irnerio</b>																
<b>Valori assoluti</b>	262	236	233	239	240	247	224	244	236	245	225	252	269	307	335	354
<b>Variazioni assolute 2007/2012</b>							<b>Irnerio</b>		<b>129</b>		<b>Bologna</b>					<b>655</b>
<b>Variazioni percentuali 2007/2012</b>							<b>Irnerio</b>		<b>57,3 %</b>		<b>Bologna</b>					<b>8,0 %</b>

<b>Previsione dell'utenza potenziale per zona e area statistica</b>				
	Valori assoluti		Variazioni assolute	Variazioni relative
	31/12/2007	31/12/2012	2007-2012	2007-2012
<b>Irnerio</b>	<b>225</b>	<b>354</b>	<b>129</b>	<b>57,3 %</b>
<b>Irnerio 1</b>	65	90	25	38,5 %
<b>Irnerio 2</b>	160	264	104	65,0 %

# Quartiere San Vitale - Zona Irnerio

## Scuole dell'infanzia

Confronto tra utenza potenziale e utenza reale  
(andamento anni scolastici 2000/2001-2007/2008)

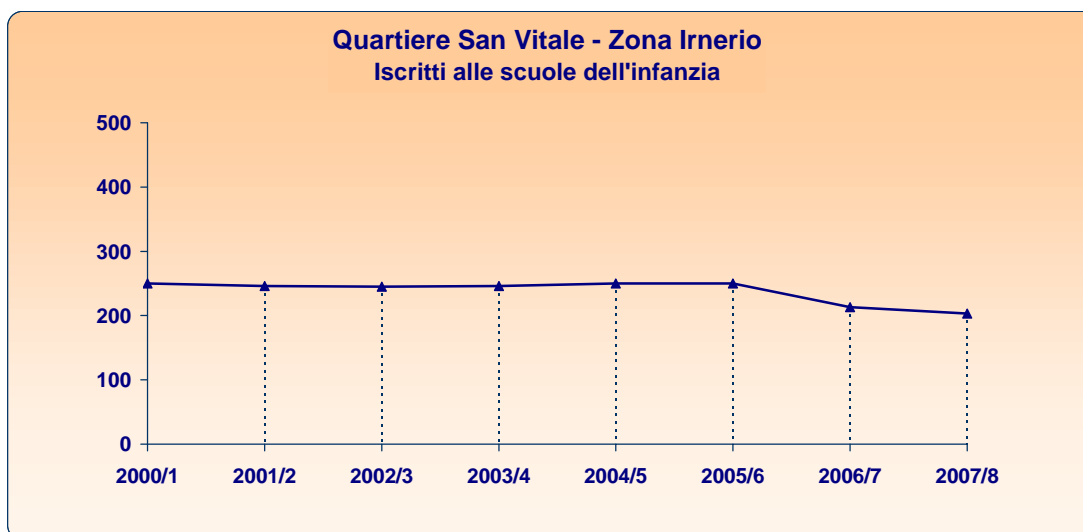


	2000/1	2001/2	2002/3	2003/4	2004/5	2005/6	2006/7	2007/8
<b>Irnerio</b>								
<b>Iscritti</b>	250	246	245	246	250	250	213	203
<b>Popolazione 3-5 anni</b>	239	240	247	224	244	236	245	225
<b>Differenza</b>	11	6	-2	22	6	14	-32	-22

# Quartiere San Vitale - Zona Irnerio

## Scuole dell'infanzia

Utenza reale (andamento anni scolastici 2000/2001-2007/2008)



	2000/1	2001/2	2002/3	2003/4	2004/5	2005/6	2006/7	2007/8
<b>Irnerio</b>								
<b>Valori assoluti</b>	250	246	245	246	250	250	213	203
<b>maschi *</b>								105
<b>femmine *</b>								98
<b>Variazioni assolute 2000/1-2007/8</b>	<b>Irnerio</b>	<b>-47</b>	<b>Bologna</b>		<b>575</b>			
<b>Variazioni percentuali 2000/1-2007/8</b>	<b>Irnerio</b>	<b>-18,8 %</b>	<b>Bologna</b>		<b>7,5 %</b>			

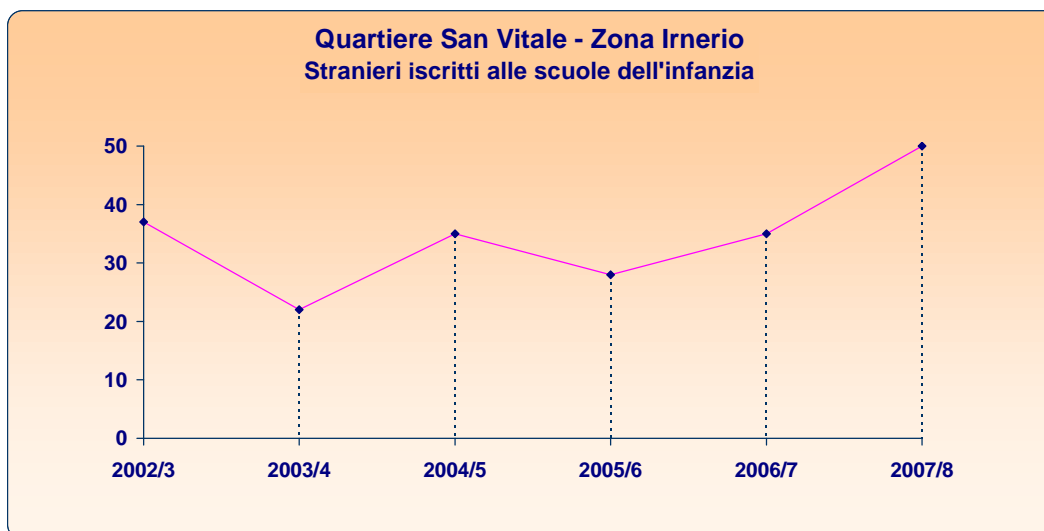
### Utenza reale per zona, area statistica e plesso scolastico

	Denominazione del plesso	Tipologia del plesso	Valori assoluti		Variazioni		Anno scolastico 2007/2008		
			2000/1	2007/8	ass.	%	N. sezioni	N.medio iscritti/ sezione	N.bambini con handicap
<b>Irnerio</b>			<b>250</b>	<b>203</b>	<b>-47</b>	<b>-18,8</b>	<b>8</b>	<b>25,4</b>	<b>5</b>
<b>Irnerio 1</b>	Zamboni	Scuola comunale	75	78	3	4,0	3	26,0	2
<b>Irnerio 2</b>	Betti plesso 3	Scuola comunale	75	75	0	0,0	3	25,0	1
	Betti plesso 4	Scuola comunale	100	50	-50	-50,0	2	25,0	2

# Quartiere San Vitale - Zona Irnerio

## Scuole dell'infanzia

Utenza reale straniera\* (andamento anni scolastici 2002/2003-2007/2008)



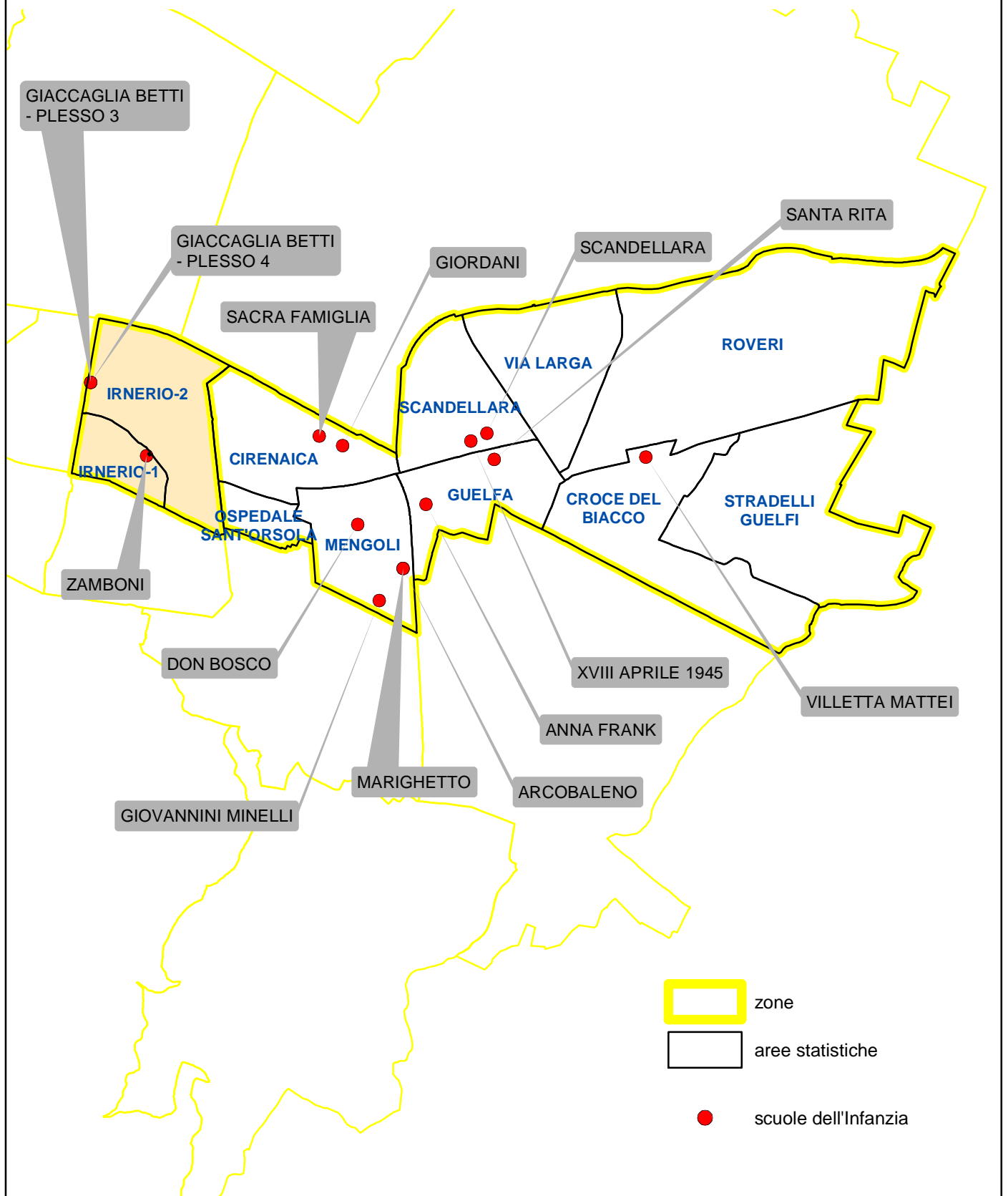
	2002/3	2003/4	2004/5	2005/6	2006/7	2007/8
<b>Irnerio</b>						
<b>Valori assoluti</b>	37	22	35	28	35	50
<b>Variazioni assolute 2002/3-2007/8</b>	<b>Irnerio</b> 13		<b>Bologna</b> 464			
<b>Variazioni percentuali 2002/3-2007/8</b>	<b>Irnerio</b> 35,1 %		<b>Bologna</b> 67,7 %			

Utenza reale per zona, area statistica e plesso scolastico								
	Denominazione del plesso	Tipologia del plesso	Valori assoluti		Variazioni		Anno scolastico 2007/2008	
			2002/3	2007/8	ass.	%	N. sezioni	N.medio iscritti/sezione
<b>Irnerio</b>			37	50	13	35,1	8	6,3
<b>Irnerio 1</b>	Zamboni	Scuola comunale	11	11	0	0,0	3	3,7
<b>Irnerio 2</b>	Betti plesso 3	Scuola comunale	19	27	8	42,1	3	9,0
	Betti plesso 4	Scuola comunale	7	12	5	71,4	2	6,0

\* Rilevazione iniziata a partire dall'a.s. 2002/2003. Ha come campo di osservazione le scuole pubbliche e le scuole autonome convenzionate e fa riferimento agli iscritti figli di genitori entrambi di nazionalità non italiana.



# Scuole dell'Infanzia Q.re SAN VITALE Zona Irnerio



## **Quartiere San Vitale**

### **Zona Irnerio**

#### **Scuole dell'infanzia**

#### **Principali interventi in edifici scolastici finanziati dal 1990 al 2007**

<i>Anno</i>		<i>€ x 1000</i>
1998	Scuola dell'infanzia Zamboni: ristrutturazione funzionale e tecnologica - sistemazione di alcuni locali da adibire a sede provvisoria	460
2002	Manutenzione straordinaria scuola dell'infanzia Zamboni	104
2004	Scuola dell'infanzia Giaccaglia Betti: sistemazione locali per sede provvisoria	550
2006	Scuola dell'infanzia Giaccaglia Betti: demolizioni e indagini distruttive finalizzate al completamento della progettazione; ristrutturazione e messa a norma sede	1.670

#### **Principali interventi in edifici scolastici previsti dal 2008 al 2010**

<i>Anno</i>		<i>€ x 1000</i>
2008	Scuola d'infanzia Giaccaglia Betti: finiture e completamento	2.500