



**COMUNE DI BOLOGNA**  
Dipartimento Programmazione  
Settore Statistica

# Osservatorio Prezzi Bologna

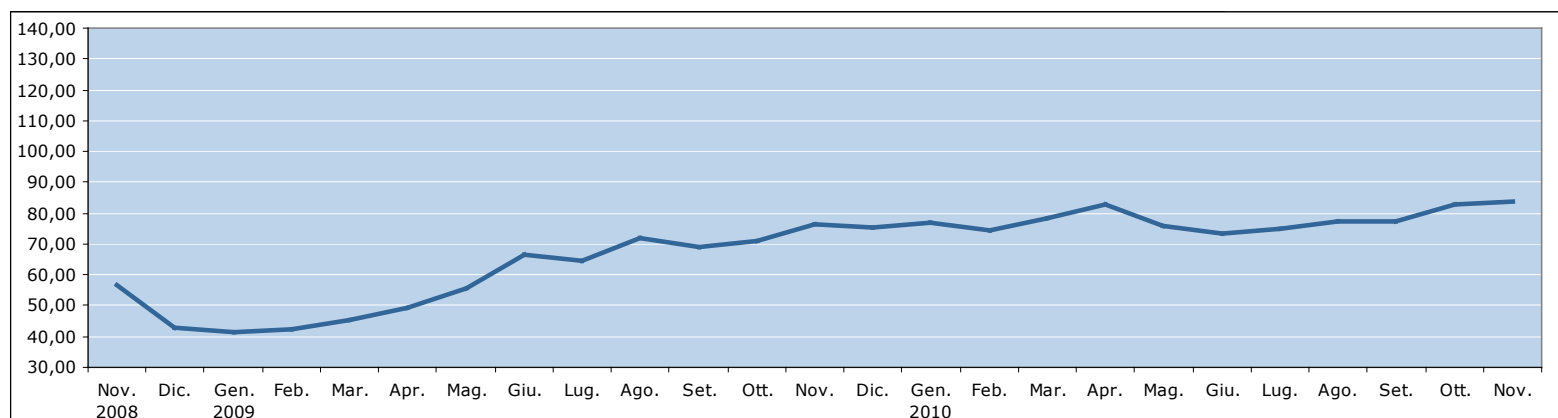
*L'effetto delle variazioni del prezzo del petrolio sui  
bilanci delle famiglie bolognesi*

Dicembre 2010

## Le variazioni del costo della materia prima

### COSTO DEL GREGGIO: CIF (\*)

\$/Barile



2008	2009										2010													
Nov.	Dic.	Gen.	Feb.	Mar.	Apr.	Mag.	Giu.	Lug.	Ago.	Set.	Ott.	Nov.	Dic.	Gen.	Feb.	Mar.	Apr.	Mag.	Giu.	Lug.	Ago.	Set.	Ott.	Nov.
56,45	42,91	41,17	42,20	45,07	49,39	55,70	66,43	64,57	71,90	68,85	71,07	76,52	75,44	76,88	74,32	78,35	83,00	75,75	73,56	75,06	77,31	77,16	82,99	83,96

(\*) Il prezzo CIF (Cost, Insurance and Freight) copre anche la spedizione e l'assicurazione per il trasporto del greggio.

Fonte: Ministero dello Sviluppo Economico.

Sulla base degli ultimi dati disponibili diffusi dal Ministero dello Sviluppo Economico a novembre 2010 il prezzo del petrolio (CIF) è salito a 83,96 dollari al barile dagli 82,99 registrati a ottobre 2010. Nella prima parte del mese di gennaio 2010 il prezzo del petrolio ha continuato a crescere superando anche i 90 dollari al barile per poi ridiscendere leggermente nella seconda parte del mese.

## Come sono cambiati i prezzi dei prodotti energetici a Bologna

Tipologie di prodotti	Tasso medio annuo								Tasso tendenziale
	2002	2003	2004	2005	2006	2007	2008	2009	dicembre 2010
<b>Benzine</b>	-2,8	0,6	6,2	8,7	5,7	1,0	6,8	13,2	10,7
<b>Altri carburanti di cui:</b>	-2,5	2,8	3,3	13,9	8,6	-0,8	14,6	-1,1	16,5
Gasolio per autotrazione	-1,7	1,9	6,5	18,2	5,8	-0,1	15,9	0,2	15,5
GPL	-4,0	4,0	-1,0	5,8	15,7	-3,8	8,6	-6,4	20,1
<b>Gas di cui:</b>	-5,8	5,7	-1,6	8,1	8,2	-1,1	11,2	-19,4	13,8
Gas per riscaldamento	-6,1	5,6	-1,8	8,5	8,5	-1,2	10,2	-19,9 <sup>(1)</sup>	14,1 <sup>(1)</sup>
Gas in bombola	2,4	4,2	2,1	3,6	10,3	4,6	9,7	-2,7	8,6
<b>Gasolio per riscaldamento</b>	0,9	1,7	6,0	13,3	5,6	0,2	17,5	-0,2	12,8

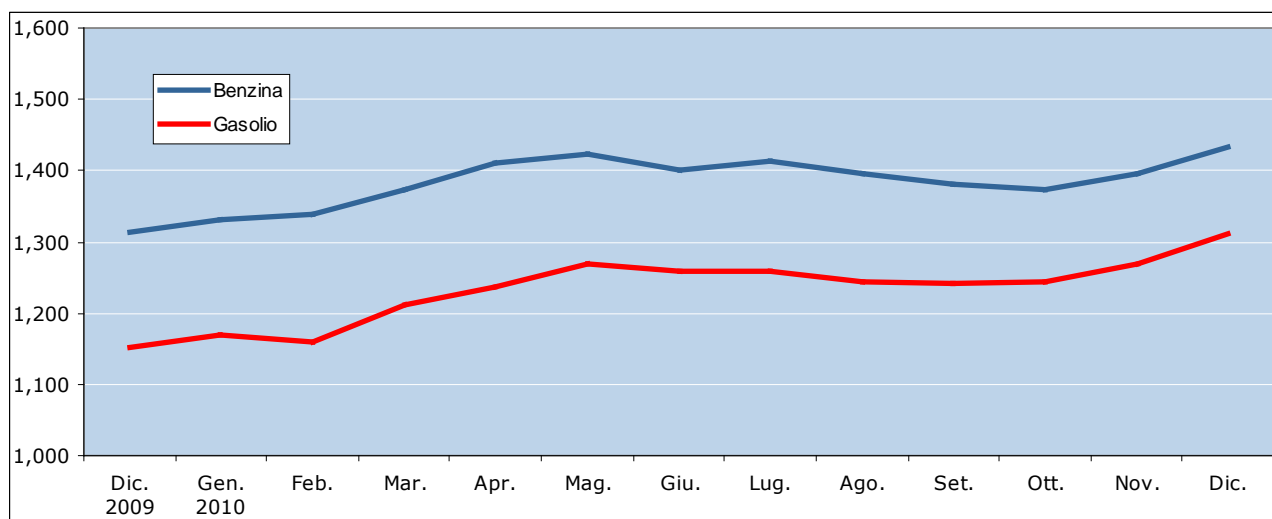
(1) A partire dal 2009 il gas per riscaldamento e quello per cottura cibi sono stati accorpati in un nuovo prodotto definito: Gas di rete ad uso domestico.

Fonte: Istat

## Le variazioni dei costi di trasporto

### Benzina verde e gasolio per auto

(Prezzo al litro)



	2009	2010											
	Dic.	Gen.	Feb.	Mar.	Apr.	Mag.	Giu.	Lug.	Ago.	Set.	Ott.	Nov.	Dic.
Benzina	1,313	1,330	1,339	1,373	1,412	1,422	1,401	1,414	1,396	1,381	1,373	1,396	1,434
Gasolio	1,152	1,169	1,160	1,211	1,237	1,268	1,260	1,260	1,243	1,242	1,243	1,270	1,310

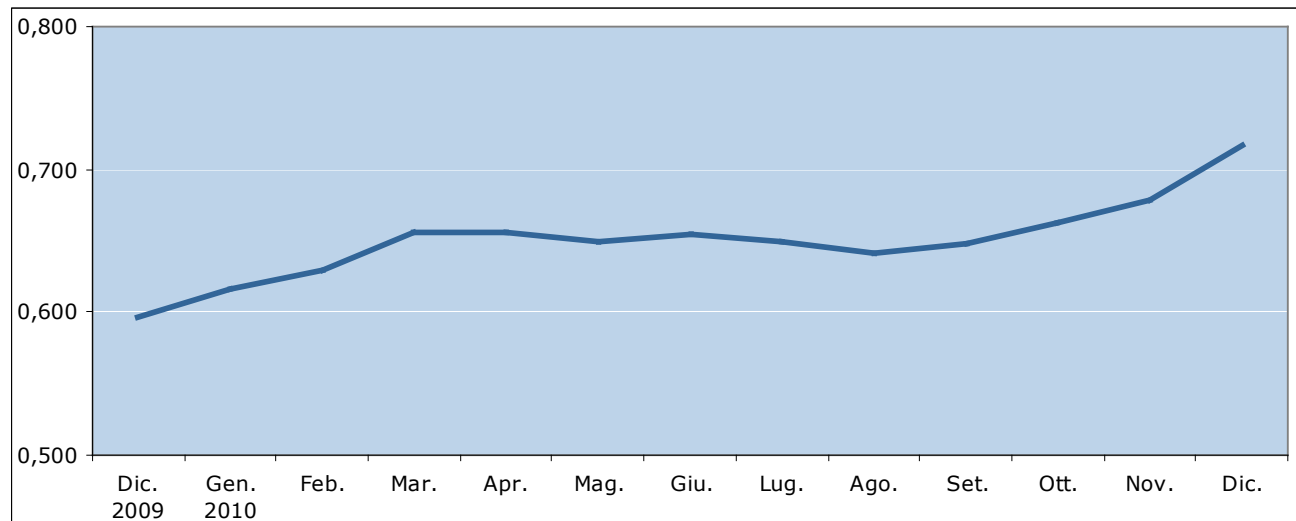
Fonte: Comune di Bologna

A dicembre 2010 per fare un pieno di benzina (50 litri) si spendono 6,05 euro in più rispetto ad un anno prima e 7,90 euro in più per un pieno di gasolio. Per una percorrenza media annua di 10.000 Km. l'automobilista bolognese spende oltre 93 euro in più all'anno se possiede un'auto media a benzina e oltre 105 euro in più se viaggia a gasolio.

## Le variazioni dei costi di trasporto

### Gas GPL per autotrazione

(Prezzo al litro)



2009	2010											
Dic.	Gen.	Feb.	Mar.	Apr.	Mag.	Giu.	Lug.	Ago.	Set.	Ott.	Nov.	Dic.
0,597	0,616	0,630	0,656	0,656	0,649	0,654	0,650	0,642	0,648	0,662	0,678	0,717

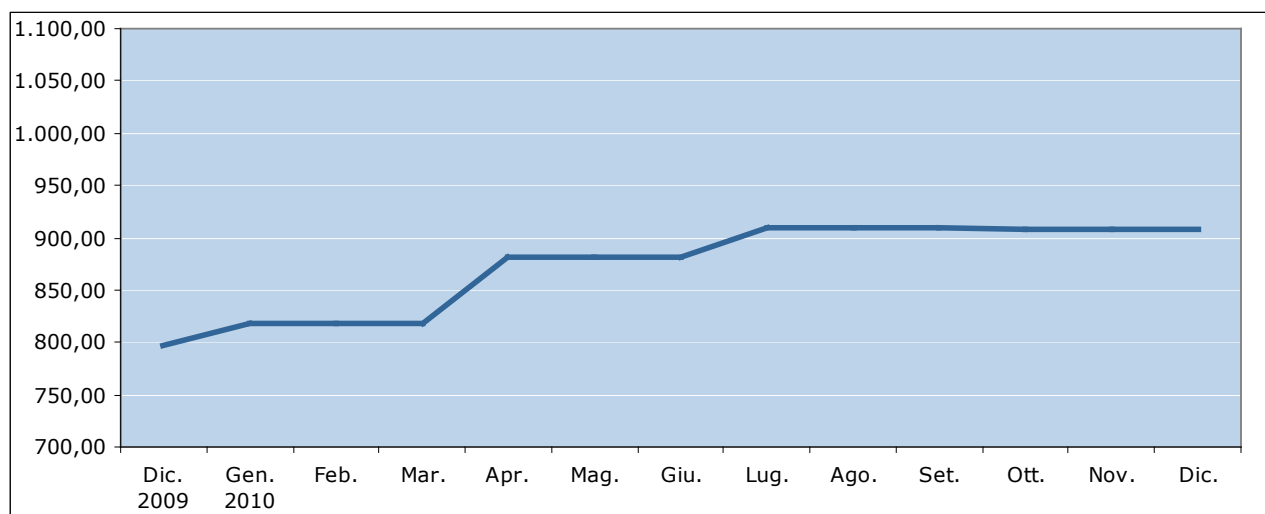
Fonte: Comune di Bologna

A dicembre 2010 per fare un pieno di gas (40 litri) si spendono 4,80 euro in più rispetto ad un anno prima. Per una percorrenza media annua di 10.000 Km. l'automobilista bolognese con vettura a GPL spende oltre 114 euro in più all'anno.

## Le variazioni del costo del gas ad uso domestico

### Gas di rete ad uso domestico (1)

(Valore riferito ad un consumo annuo di 1.177 m3)



2009	2010											
Dic.	Gen.	Feb.	Mar.	Apr.	Mag.	Giu.	Lug.	Ago.	Set.	Ott.	Nov.	Dic.
796,44	817,84	817,84	817,84	881,58	881,58	881,58	909,07	909,07	909,07	908,42	908,42	908,42

(1) A partire dal 2009 i consumi sono comprensivi anche della quota ad uso cottura. I prezzi medi mensile sono stati ricostruiti sulla base del nuovo consumo.

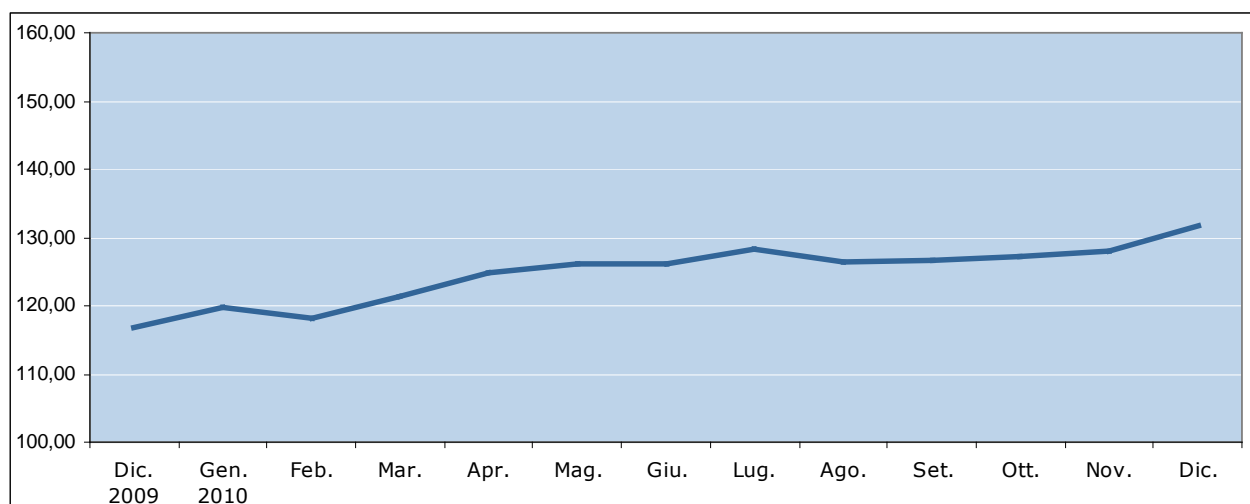
Fonte: Comune di Bologna

Per una famiglia media, per la quale si ipotizza un consumo di 1.177 metri cubi di gas metano per il riscaldamento della propria abitazione e per la cottura cibi, l'aumento di costi nell'arco di un anno è di quasi 112 euro.

## La variazione del costo del gasolio da riscaldamento

### Gasolio da riscaldamento

(Valore riferito a 100 litri)



2009	2010											
Dic.	Gen.	Feb.	Mar.	Apr.	Mag.	Giu.	Lug.	Ago.	Set.	Ott.	Nov.	Dic.
116,70	119,70	118,16	121,32	124,82	126,09	126,17	128,22	126,29	126,76	127,27	128,10	131,66

Fonte: Comune di Bologna

Per una famiglia media, per la quale si ipotizza un consumo di 1.000 litri di gasolio per il riscaldamento della propria abitazione, l'aumento dei costi nell'arco di un anno è di quasi 150 euro.