

## Zona BOLOGNINA

### A) Popolazione

#### A.1) Popolazione residente complessiva

##### Zona Bolognina - Popolazione residente per grandi classi di età e sesso al 31 dicembre 2005

Classi di età	Maschi	Femmine	Totale	Var. ass.	Var. %
				31.12.1995-31.12.2005	31.12.1995-31.12.2005
0-14	1.731	1.607	3.338	634	23,4
15-29	2.149	1.956	4.105	-1.143	-21,8
30-44	4.331	4.037	8.368	1.338	19,0
45-64	3.807	3.961	7.768	-1.223	-13,6
65 -79	2.369	3.363	5.732	-1.127	-16,4
oltre 79	907	2.031	2.938	426	17,0
<b>Totale</b>	<b>15.294</b>	<b>16.955</b>	<b>32.249</b>	<b>-1.095</b>	<b>-3,3</b>

##### Zona Bolognina - Principali indicatori demografici al 31 dicembre 2005

Indicatori demografici	Zona	Comune
	Bolognina	di Bologna
Rapporto di mascolinità <sup>(1)</sup>	90,2	87,8
Indice di vecchiaia <sup>(2)</sup>	259,7	263,7
Indice di dipendenza <sup>(3)</sup>	59,3	59,2
Tasso di ricambio della popolazione in età attiva <sup>(4)</sup>	177,0	191,8
Età media	47,3	47,7

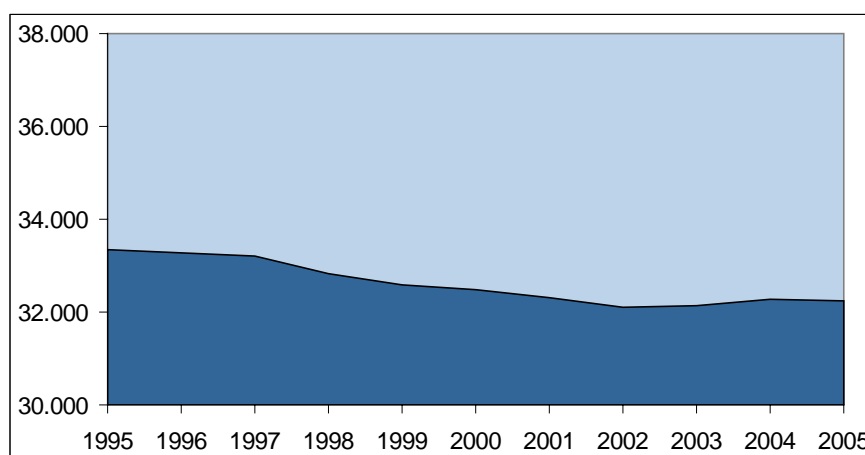
(1) Rapporto tra popolazione maschile e femminile:  $M \times 100 / F$

(2) Rapporto tra popolazione anziana e ragazzi:  $(65 \text{ e oltre}) \times 100 / (0-14)$

(3) Rapporto tra pop. inattiva ( bambini e anziani) e pop. in età lavorativa:  $(0-14) + (65 \text{ e oltre}) \times 100 / (15-64)$

(4) Rapporto tra pop. che lascia il mercato del lavoro e pop. giovanile candidata ad entrarvi:  $(55-64) \times 100 / (15-24)$

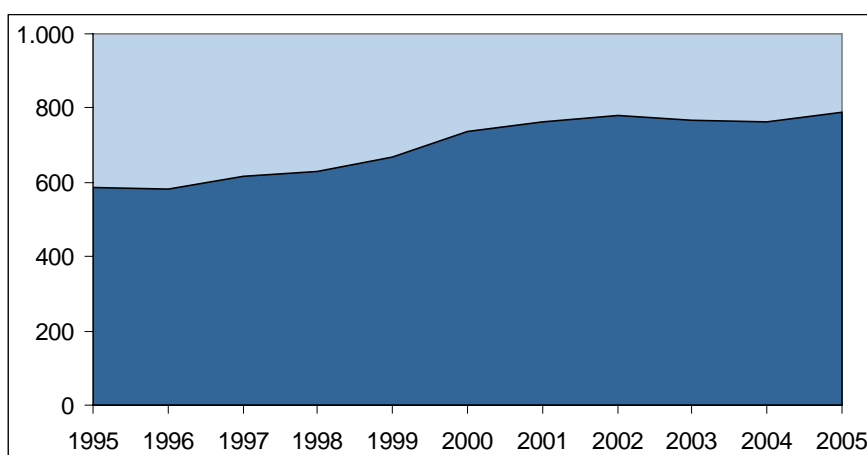
##### Zona Bolognina - Popolazione residente nel periodo 31.12.1995 - 31.12.2005



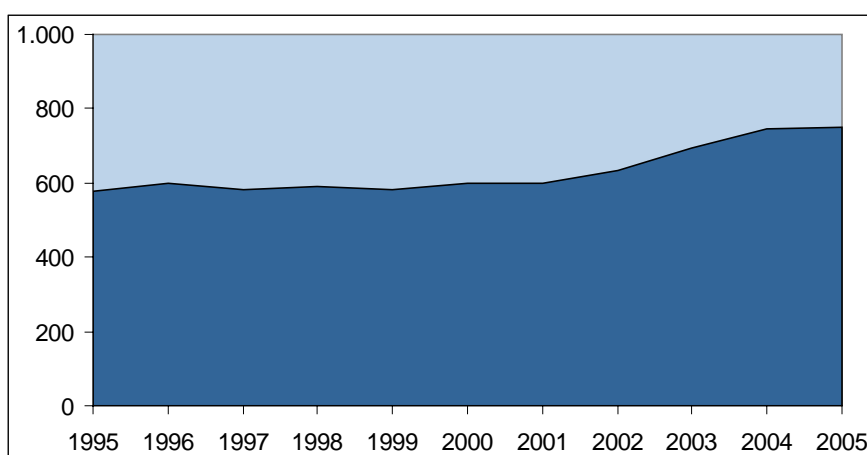
1995	1996	1997	1998	1999	2000	2001	2002	2003	2004	2005
33.344	33.276	33.191	32.813	32.591	32.492	32.296	32.105	32.143	32.286	32.249

**A.2) Popolazione residente giovanile****Zona Bolognina - Popolazione residente in età fino a 24 anni per particolari classi di età e sesso al 31 dicembre 2005**

Classi di età	Maschi	Femmine	Totale	Var. ass.	Var. %
				31.12.1995-31.12.2005	31.12.1995-31.12.2005
0-2	408	381	789	201	34,2
3-5	395	354	749	170	29,4
6-10	527	490	1.017	143	16,4
11-13	300	292	592	97	19,6
14-18	503	436	939	-29	-3,0
19-24	695	644	1.339	-645	-32,5
<b>Totale</b>	<b>2.828</b>	<b>2.597</b>	<b>5.425</b>	<b>-63</b>	<b>-1,1</b>

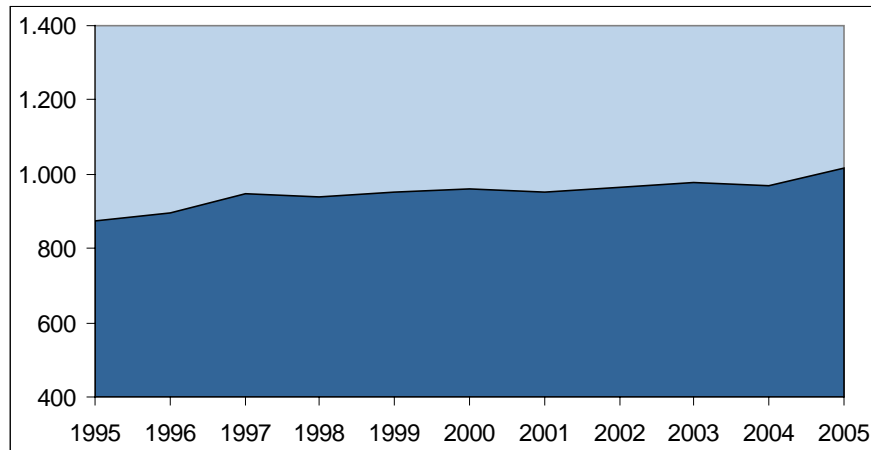
**Zona Bolognina - Popolazione residente da 0 a 2 anni nel periodo 31.12.1995 - 31.12.2005**

1995	1996	1997	1998	1999	2000	2001	2002	2003	2004	2005
588	583	616	631	668	737	762	782	767	762	789

**Zona Bolognina - Popolazione residente da 3 a 5 anni nel periodo 31.12.1995 - 31.12.2005**

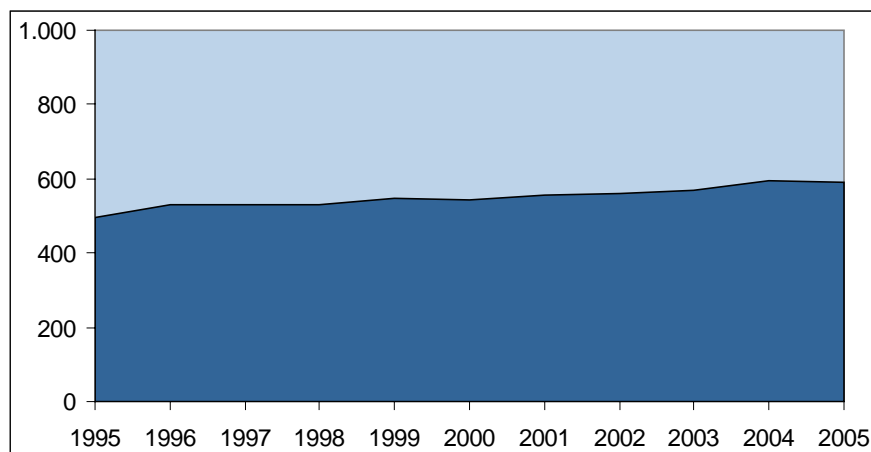
1995	1996	1997	1998	1999	2000	2001	2002	2003	2004	2005
579	598	580	589	583	601	601	634	692	745	749

**Zona Bolognina - Popolazione residente da 6 a 10 anni nel periodo  
31.12.1995 - 31.12.2005**



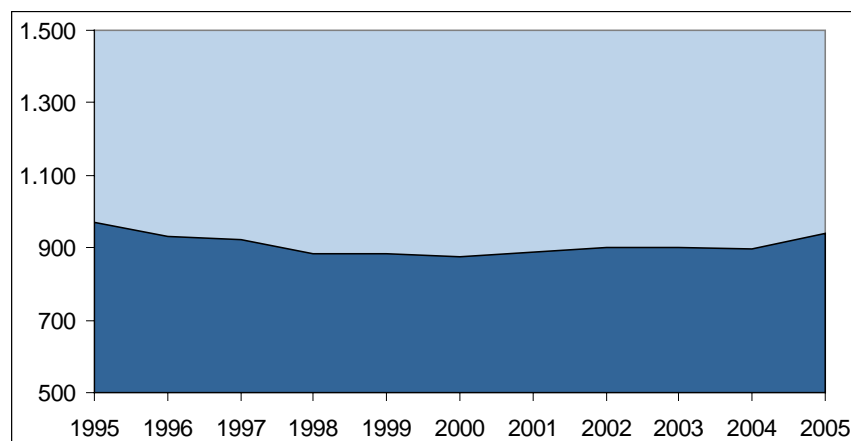
1995	1996	1997	1998	1999	2000	2001	2002	2003	2004	2005
874	896	947	937	953	960	951	966	976	971	1.017

**Zona Bolognina - Popolazione residente da 11 a 13 anni nel periodo  
31.12.1995 - 31.12.2005**



1995	1996	1997	1998	1999	2000	2001	2002	2003	2004	2005
495	531	531	530	546	541	554	562	569	595	592

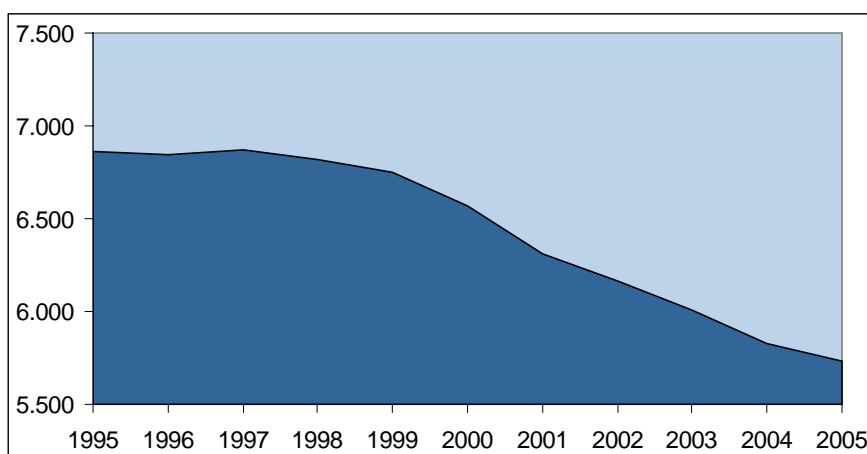
**Zona Bolognina - Popolazione residente da 14 a 18 anni nel periodo  
31.12.1995 - 31.12.2005**



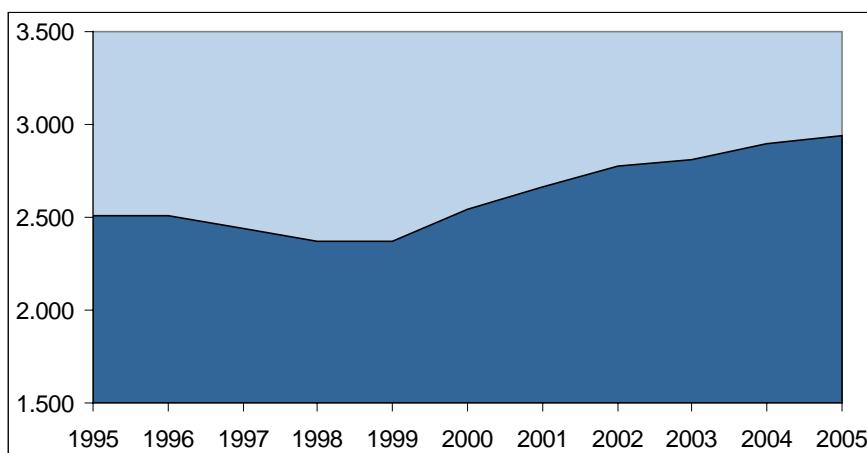
1995	1996	1997	1998	1999	2000	2001	2002	2003	2004	2005
968	929	922	883	885	874	890	901	900	898	939

**A.3) Popolazione residente anziana****Zona Bolognina - Popolazione residente anziana  
per classi quinquennali di età e sesso al 31 dicembre 2005**

Classi di età	Maschi	Femmine	Totale	Var. ass. Var. %	
				31.12.1995- 31.12.2005	31.12.1995- 31.12.2005
65-69	828	1.096	1.924	-709	-26,9
70-74	808	1.099	1.907	-728	-27,6
75-79	733	1.168	1.901	310	19,5
80-84	543	1.073	1.616	68	4,4
85-89	224	522	746	20	2,8
90-94	125	347	472	292	162,2
95 e oltre	15	89	104	46	79,3
<b>Totale</b>	<b>3.276</b>	<b>5.394</b>	<b>8.670</b>	<b>-701</b>	<b>-7,5</b>

**Zona Bolognina - Popolazione residente in età 65-79 anni nel periodo  
31.12.1995 - 31.12.2005**

1995	1996	1997	1998	1999	2000	2001	2002	2003	2004	2005
6.859	6.846	6.874	6.818	6.751	6.573	6.313	6.164	6.005	5.831	5.732

**Zona Bolognina - Popolazione residente di 80 anni ed oltre nel periodo  
31.12.1995 - 31.12.2005**

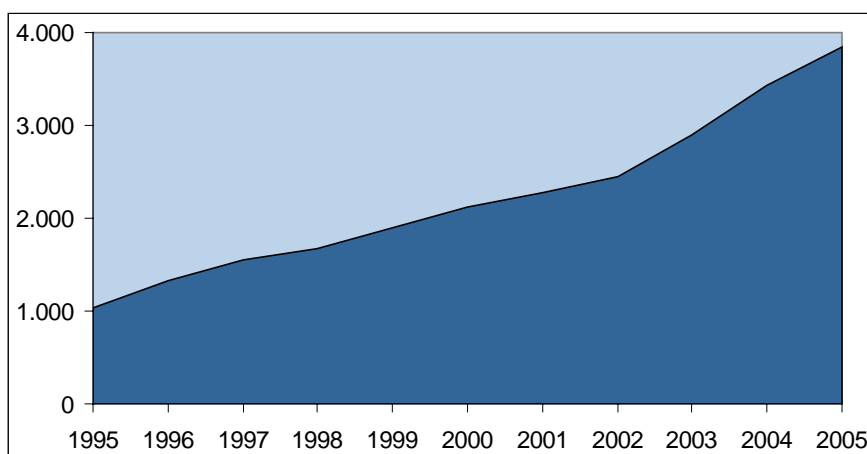
1995	1996	1997	1998	1999	2000	2001	2002	2003	2004	2005
2.512	2.508	2.438	2.370	2.375	2.547	2.668	2.773	2.814	2.896	2.938

**A.4) Popolazione residente straniera****Zona Bolognina - Popolazione residente straniera  
per grandi classi di età e sesso al 31 dicembre 2005**

Classi di età	Maschi	Femmine	Totale	Var. ass.	Var. %
				31.12.1995- 31.12.2005	31.12.1995- 31.12.2005
0-14	387	352	739	538	267,7
15-29	503	471	974	682	233,6
30-44	825	704	1.529	1.092	249,9
45-64	277	280	557	474	571,1
65 e oltre	20	33	53	33	165,0
<b>Totale</b>	<b>2.012</b>	<b>1.840</b>	<b>3.852</b>	<b>2.819</b>	<b>272,9</b>

**Zona Bolognina - Le 10 nazionalità più diffuse  
fra la popolazione residente al 31 dicembre 2005**

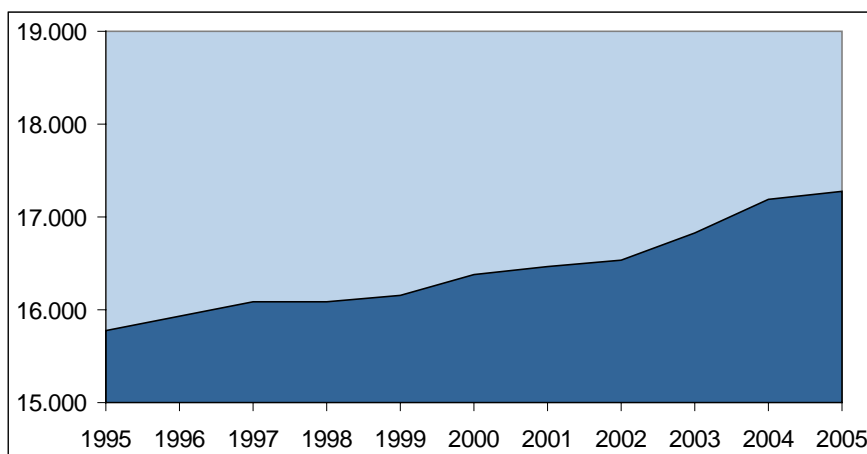
Nazionalità	Numero residenti	Età media
Cina Popolare	867	27,7
Marocco	470	29,2
Albania	290	30,4
Filippine	263	30,0
Bangladesh	215	25,2
Tunisia	166	30,7
Romania	154	30,1
Ucraina	153	40,0
Eritrea	119	36,6
Pakistan	118	30,1

**Zona Bolognina - Popolazione residente straniera nel periodo  
31.12.1995 - 31.12.2005**

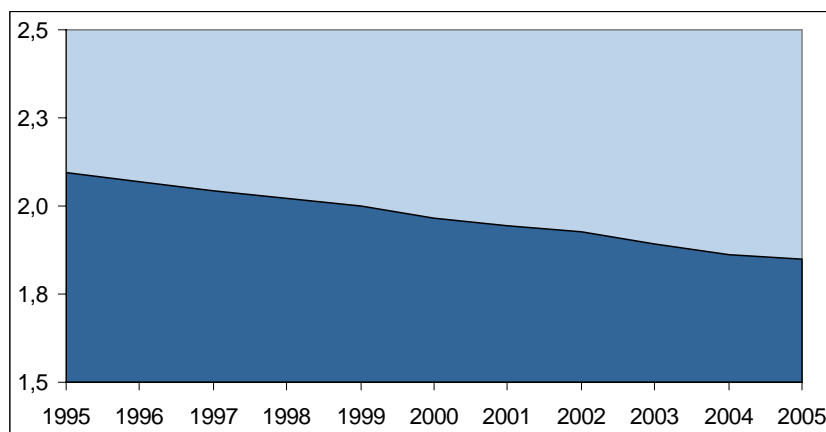
1995	1996	1997	1998	1999	2000	2001	2002	2003	2004	2005
1.033	1.333	1.555	1.674	1.895	2.126	2.282	2.449	2.893	3.436	3.852

**A.5) Famiglie****Zona Bolognina - Famiglie residenti per tipologia e numero di componenti al 31 dicembre 2005**

Tipologie familiari	n. componenti						Totale
	1	2	3	4	5	6 e oltre	
Solo	8.538	0	0	0	0	0	8.538
Coniugi	0	2.898	0	0	0	0	2.898
Coniugi con figli	0	0	1.820	928	137	41	2.926
Coniugi con altri membri conviventi	0	0	118	6	2	0	126
Coniugi con figli e altri membri conviventi	0	0	0	133	52	35	220
Genitore con figli	0	1.270	262	26	3	4	1.565
Genitore con figli e altri membri conviventi	0	0	236	106	21	7	370
Altre tipologie familiari	0	574	57	8	1	0	640
<b>Totale famiglie</b>	<b>8.538</b>	<b>4.742</b>	<b>2.493</b>	<b>1.207</b>	<b>216</b>	<b>87</b>	<b>17.283</b>
<b>Totale componenti</b>	<b>8.538</b>	<b>9.484</b>	<b>7.479</b>	<b>4.828</b>	<b>1.080</b>	<b>564</b>	<b>31.973</b>
Dimensione media familiare							1,85

**Zona Bolognina - Famiglie residenti nel periodo 31.12.1995 - 31.12.2005**

1995	1996	1997	1998	1999	2000	2001	2002	2003	2004	2005
15.783	15.930	16.093	16.078	16.152	16.375	16.464	16.536	16.836	17.187	17.283

**Zona Bolognina - Dimensione media familiare nel periodo 31.12.1995 - 31.12.2005**

1995	1996	1997	1998	1999	2000	2001	2002	2003	2004	2005
2,09	2,07	2,04	2,02	2,00	1,97	1,95	1,93	1,89	1,86	1,85