

Zona CORTICELLA

A) Popolazione

A.1) Popolazione residente complessiva

Zona Corticella - Popolazione residente per grandi classi di età e sesso al 31 dicembre 2005

Classi di età	Maschi	Femmine	Totale	Var. ass.	Var. %
				31.12.1995-31.12.2005	31.12.1995-31.12.2005
0-14	987	958	1.945	458	30,8
15-29	1.131	939	2.070	-1.114	-35,0
30-44	2.180	2.043	4.223	450	11,9
45-64	2.392	2.516	4.908	-412	-7,7
65 -79	1.427	1.684	3.111	621	24,9
oltre 79	363	686	1.049	236	29,0
Totale	8.480	8.826	17.306	239	1,4

Zona Corticella - Principali indicatori demografici al 31 dicembre 2005

Indicatori demografici	Zona	Comune di
	Corticella	Bologna
Rapporto di mascolinità ⁽¹⁾	96,1	87,8
Indice di vecchiaia ⁽²⁾	213,9	263,7
Indice di dipendenza ⁽³⁾	54,5	59,2
Tasso di ricambio della popolazione in età attiva ⁽⁴⁾	219,1	191,8
Età media	46,4	47,7

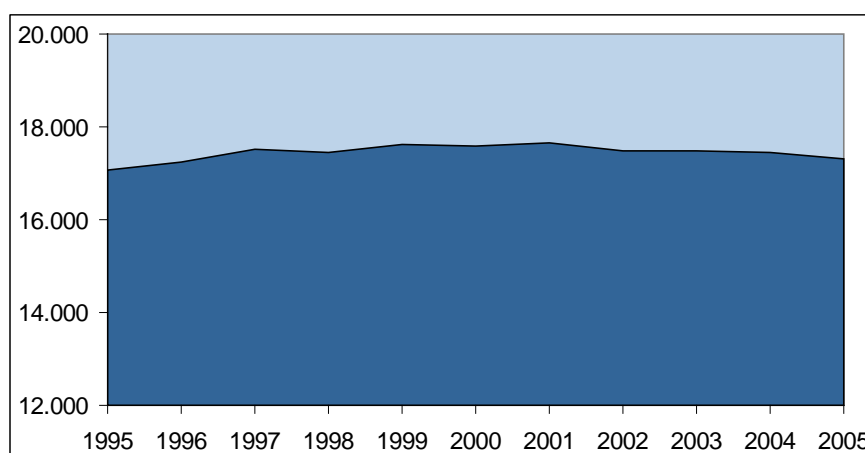
(1) Rapporto tra popolazione maschile e femminile: $Mx100/F$

(2) Rapporto tra popolazione anziana e ragazzi: $(65 \text{ e oltre}) \times 100 / (0-14)$

(3) Rapporto tra pop. inattiva (bambini e anziani) e pop. in età lavorativa: $(0-14)+(65 \text{ e oltre}) \times 100 / (15-64)$

(4) Rapporto tra pop. che lascia il mercato del lavoro e pop. giovanile candidata ad entrarvi: $(55-64) \times 100 / (15-24)$

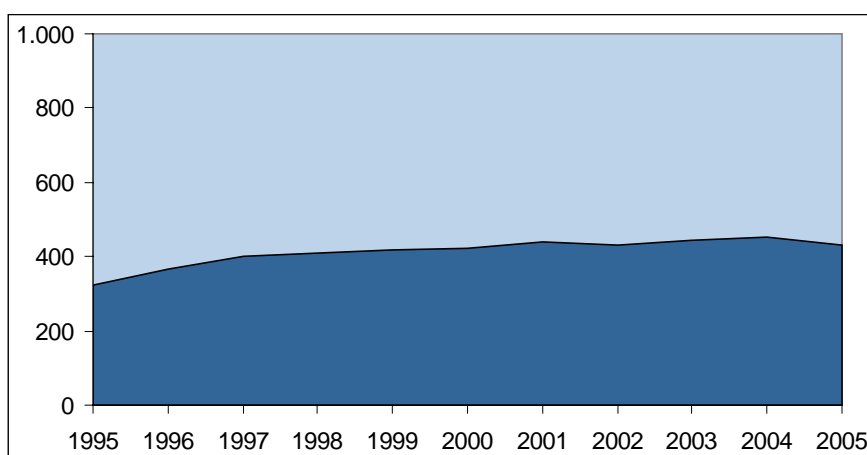
Zona Corticella - Popolazione residente nel periodo 31.12.1995 - 31.12.2005



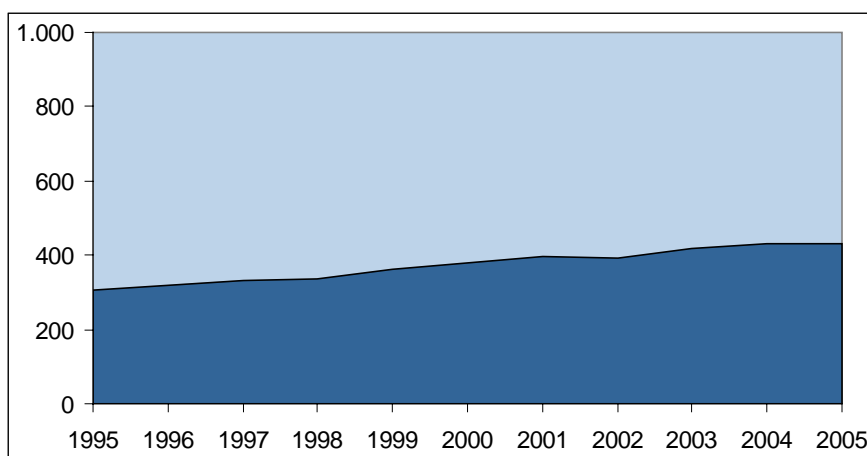
1995	1996	1997	1998	1999	2000	2001	2002	2003	2004	2005
17.067	17.246	17.510	17.457	17.617	17.598	17.639	17.495	17.487	17.448	17.306

A.2) Popolazione residente giovanile**Zona Corticella - Popolazione residente in età fino a 24 anni per particolari classi di età e sesso al 31 dicembre 2005**

Classi di età	Maschi	Femmine	Totale	Var. ass. Var. %	
				31.12.1995-31.12.2005	31.12.1995-31.12.2005
0-2	224	207	431	107	33,0
3-5	218	215	433	129	42,4
6-10	319	305	624	174	38,7
11-13	165	168	333	37	12,5
14-18	268	279	547	-128	-19,0
19-24	403	323	726	-575	-44,2
Totale	1.597	1.497	3.094	-256	-7,6

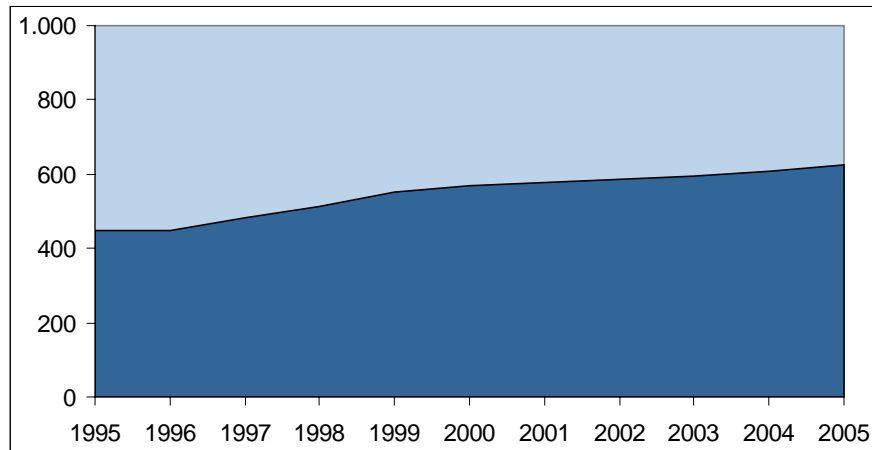
Zona Corticella - Popolazione residente da 0 a 2 anni nel periodo 31.12.1995 - 31.12.2005

1995	1996	1997	1998	1999	2000	2001	2002	2003	2004	2005
324	367	400	410	419	423	438	430	443	451	431

Zona Corticella - Popolazione residente da 3 a 5 anni nel periodo 31.12.1995 - 31.12.2005

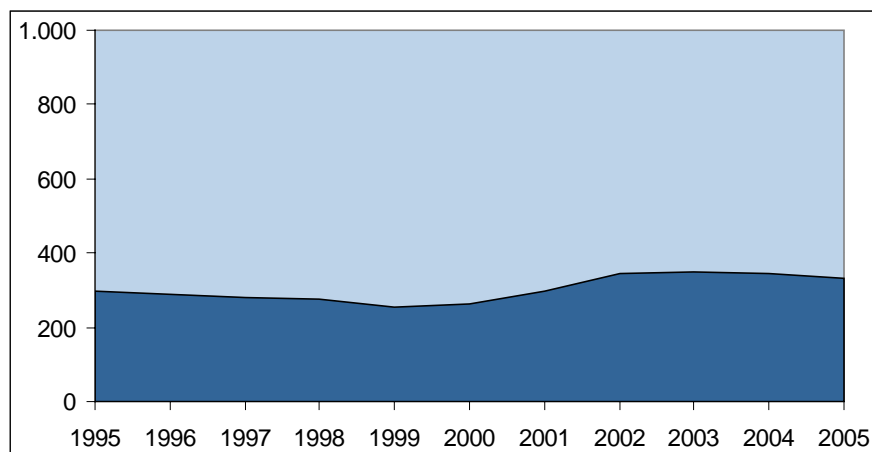
1995	1996	1997	1998	1999	2000	2001	2002	2003	2004	2005
304	321	332	338	362	378	397	393	420	429	433

**Zona Corticella - Popolazione residente da 6 a 10 anni nel periodo
31.12.1995 - 31.12.2005**



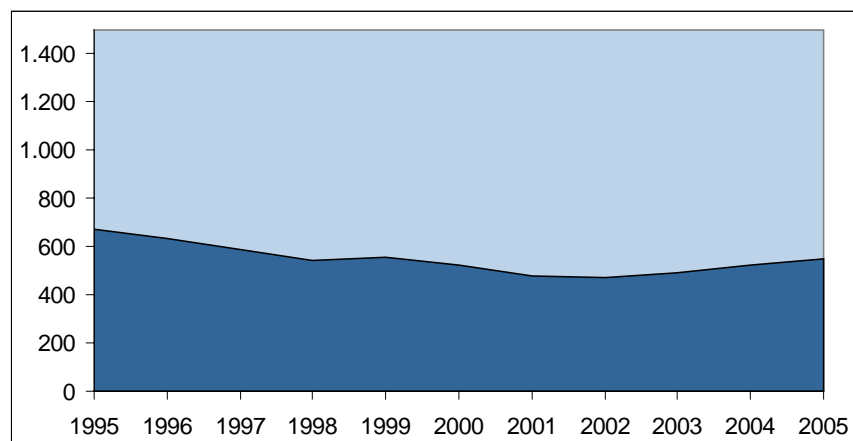
1995	1996	1997	1998	1999	2000	2001	2002	2003	2004	2005
450	448	484	514	551	568	579	586	595	607	624

**Zona Corticella - Popolazione residente da 11 a 13 anni nel periodo
31.12.1995 - 31.12.2005**



1995	1996	1997	1998	1999	2000	2001	2002	2003	2004	2005
296	290	280	278	255	263	299	345	347	346	333

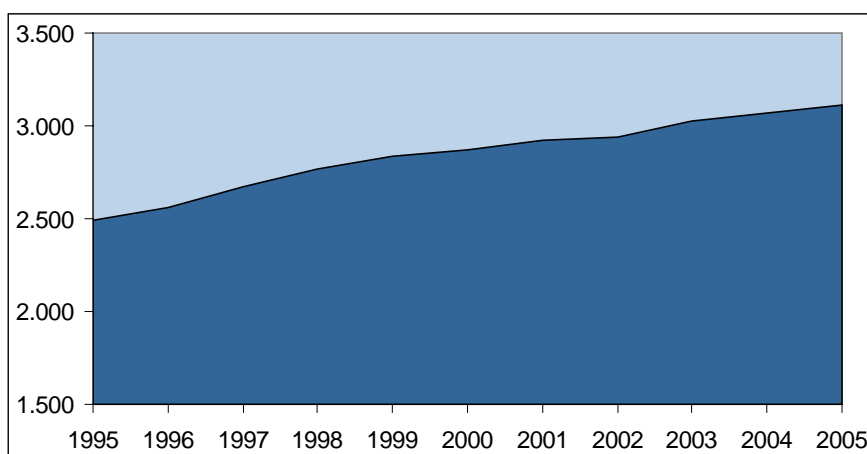
**Zona Corticella - Popolazione residente da 14 a 18 anni nel periodo
31.12.1995 - 31.12.2005**



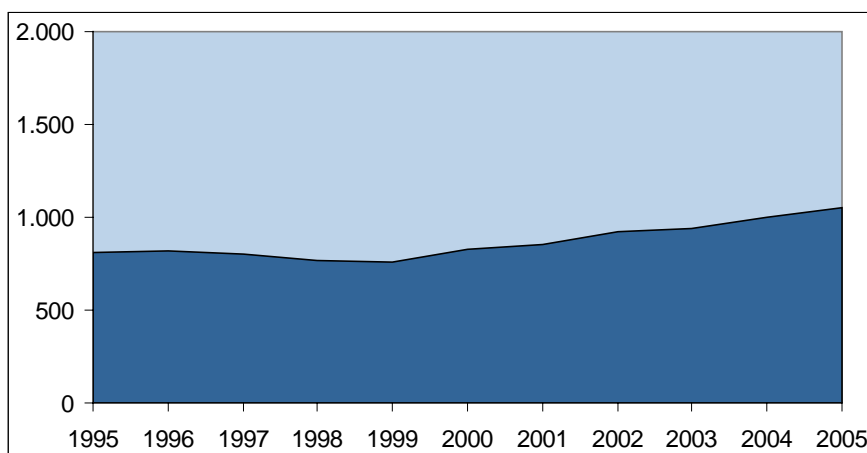
1995	1996	1997	1998	1999	2000	2001	2002	2003	2004	2005
675	632	591	544	558	523	479	472	494	523	547

A.3) Popolazione residente anziana**Zona Corticella - Popolazione residente anziana
per classi quinquennali di età e sesso al 31 dicembre 2005**

Classi di età	Maschi	Femmine	Totale	Var. ass. 31.12.1995-31.12.2005		Var. % 31.12.1995-31.12.2005	
				31.12.2005	31.12.2005	31.12.2005	31.12.2005
65-69	577	662	1.239	120	10,7		
70-74	473	523	996	104	11,7		
75-79	377	499	876	397	82,9		
80-84	225	375	600	100	20,0		
85-89	89	171	260	26	11,1		
90-94	45	119	164	95	137,7		
95 e oltre	4	21	25	15	150,0		
Totale	1.790	2.370	4.160	857	25,9		

**Zona Corticella - Popolazione residente in età 65-79 anni nel periodo
31.12.1995 - 31.12.2005**

1995	1996	1997	1998	1999	2000	2001	2002	2003	2004	2005
2.490	2.559	2.672	2.768	2.837	2.871	2.921	2.938	3.025	3.071	3.111

**Zona Corticella - Popolazione residente di 80 anni ed oltre nel periodo
31.12.1995 - 31.12.2005**

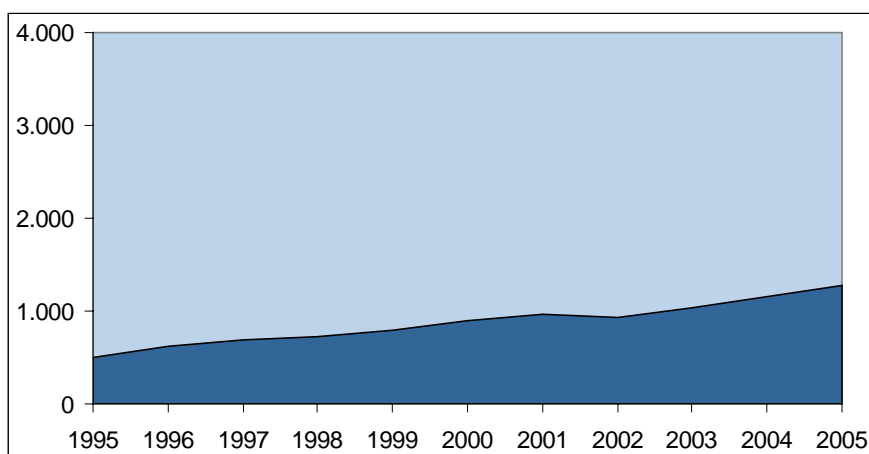
1995	1996	1997	1998	1999	2000	2001	2002	2003	2004	2005
813	818	801	767	757	825	853	926	936	1.000	1.049

A.4) Popolazione residente straniera**Zona Corticella - Popolazione residente straniera
per grandi classi di età e sesso al 31 dicembre 2005**

Classi di età	Maschi	Femmine	Totale	Var. ass.	Var. %
				31.12.1995- 31.12.2005	31.12.1995- 31.12.2005
0-14	117	103	220	163	286,0
15-29	181	168	349	230	193,3
30-44	263	238	501	250	99,6
45-64	87	99	186	114	158,3
65 e oltre	7	9	16	14	700,0
Totale	655	617	1.272	771	153,9

**Zona Corticella - Le 10 nazionalità più diffuse
fra la popolazione residente al 31 dicembre 2005**

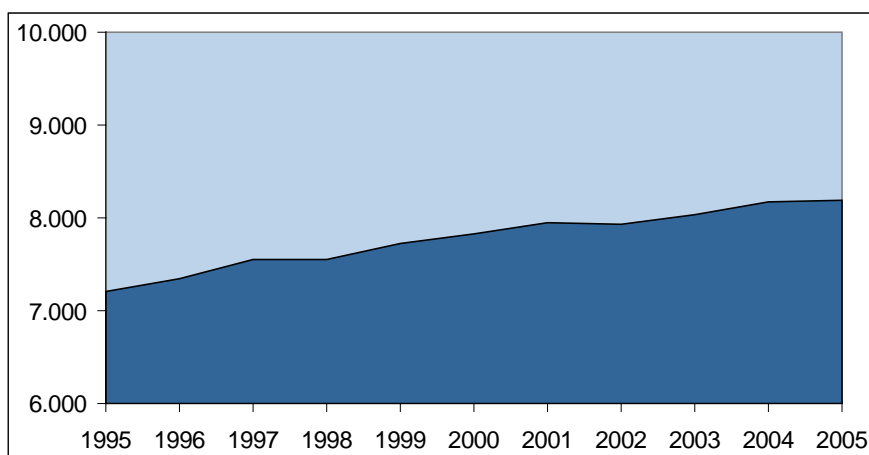
Nazionalità	Numero residenti	Età media
Cina Popolare	225	30,2
Filippine	165	31,7
Marocco	78	29,2
Bangladesh	76	26,4
Romania	74	31,9
Pakistan	73	28,3
Ucraina	65	38,8
Tunisia	51	26,2
Moldavia	42	32,1
Serbia-Montenegro	35	21,4

**Zona Corticella - Popolazione residente straniera nel periodo
31.12.1995 - 31.12.2005**

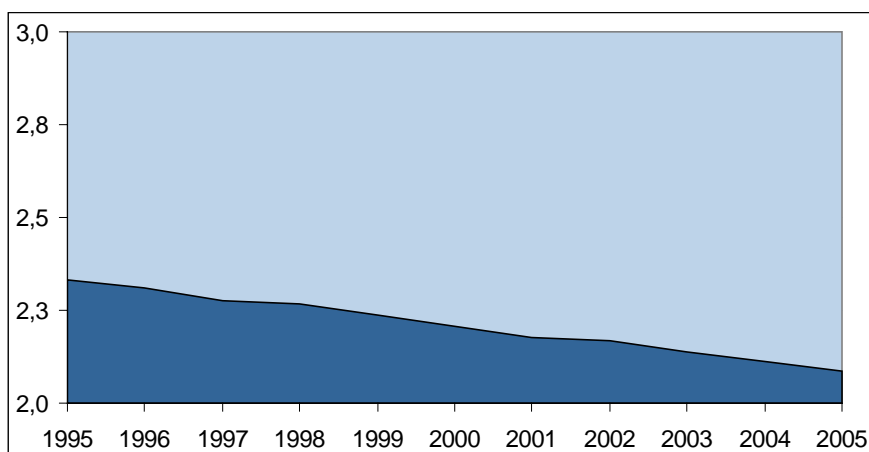
1995	1996	1997	1998	1999	2000	2001	2002	2003	2004	2005
501	628	688	731	789	890	958	926	1.036	1.158	1.272

A.5) Famiglie**Zona Corticella - Famiglie residenti per tipologia e numero di componenti
al 31 dicembre 2005**

Tipologie familiari	n. componenti						Totale
	1	2	3	4	5	6 e oltre	
Solo	3.008	0	0	0	0	0	3.008
Coniugi	0	1.773	0	0	0	0	1.773
Coniugi con figli	0	0	1.222	559	86	18	1.885
Coniugi con altri membri conviventi	0	0	107	8	1	0	116
Coniugi con figli e altri membri conviventi	0	0	0	81	45	26	152
Genitore con figli	0	589	157	13	2	2	763
Genitore con figli e altri membri conviventi	0	0	145	46	9	3	203
Altre tipologie familiari	0	265	11	7	1	1	285
Totale famiglie	3.008	2.627	1.642	714	144	50	8.185
Totale componenti	3.008	5.254	4.926	2.856	720	327	17.091
Dimensione media familiare							2,09

**Zona Corticella - Famiglie residenti nel periodo
31.12.1995 - 31.12.2005**

1995	1996	1997	1998	1999	2000	2001	2002	2003	2004	2005
7.200	7.349	7.558	7.556	7.719	7.823	7.955	7.934	8.042	8.172	8.185

**Zona Corticella - Dimensione media familiare nel periodo
31.12.1995 - 31.12.2005**

1995	1996	1997	1998	1999	2000	2001	2002	2003	2004	2005
2,33	2,31	2,28	2,27	2,24	2,21	2,18	2,17	2,14	2,11	2,09