

Zona LAME

A) Popolazione

A.1) Popolazione residente complessiva

Zona Lame - Popolazione residente per grandi classi di età e sesso al 31 dicembre 2005

Classi di età	Maschi	Femmine	Totale	Var. ass.	Var. %
				31.12.1995-31.12.2005	31.12.1995-31.12.2005
0-14	794	758	1.552	185	13,5
15-29	976	919	1.895	-942	-33,2
30-44	1.768	1.605	3.373	237	7,6
45-64	2.012	2.218	4.230	-236	-5,3
65 -79	1.053	1.325	2.378	349	17,2
oltre 79	255	575	830	194	30,5
Totale	6.858	7.400	14.258	-213	-1,5

Zona Lame - Principali indicatori demografici al 31 dicembre 2005

Indicatori demografici	Zona	Comune di
	Lame	Bologna
Rapporto di mascolinità ⁽¹⁾	92,7	87,8
Indice di vecchiaia ⁽²⁾	206,7	263,7
Indice di dipendenza ⁽³⁾	50,1	59,2
Tasso di ricambio della popolazione in età attiva ⁽⁴⁾	207,2	191,8
Età media	46,0	47,7

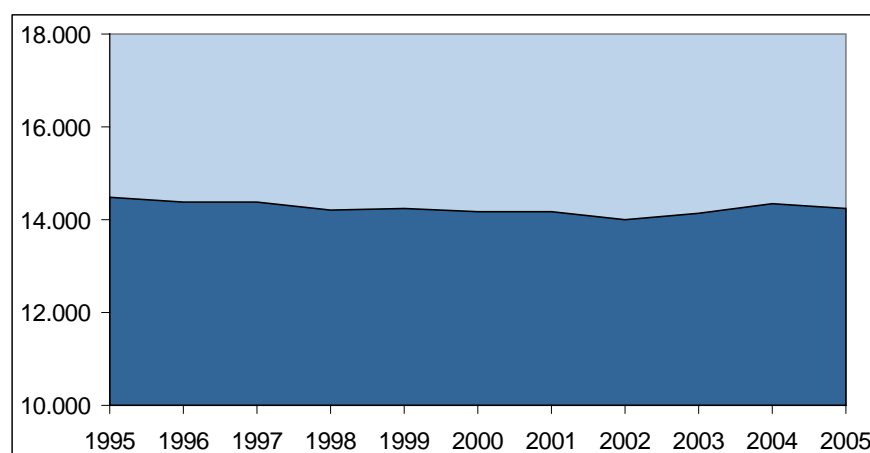
(1) Rapporto tra popolazione maschile e femminile: $M \times 100 / F$

(2) Rapporto tra popolazione anziana e ragazzi: $(65 \text{ e oltre}) \times 100 / (0-14)$

(3) Rapporto tra pop. inattiva (bambini e anziani) e pop. in età lavorativa: $(0-14) + (65 \text{ e oltre}) \times 100 / (15-64)$

(4) Rapporto tra pop. che lascia il mercato del lavoro e pop. giovanile candidata ad entrarvi: $(55-64) \times 100 / (15-24)$

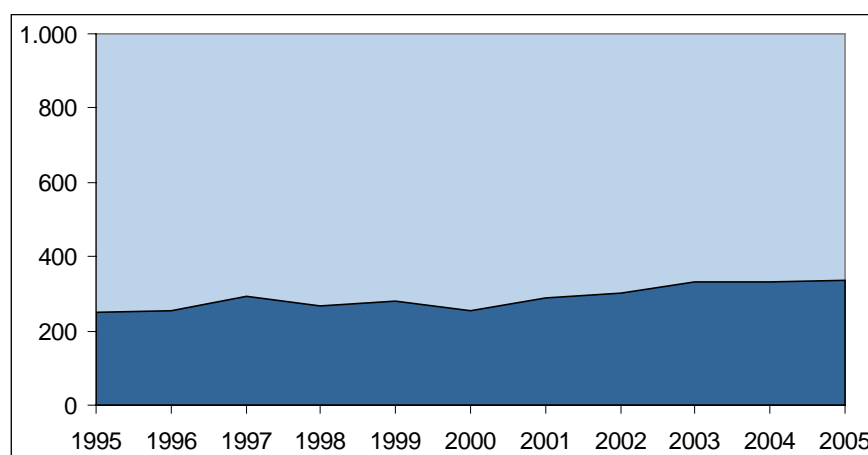
Zona Lame - Popolazione residente nel periodo 31.12.1995 - 31.12.2005



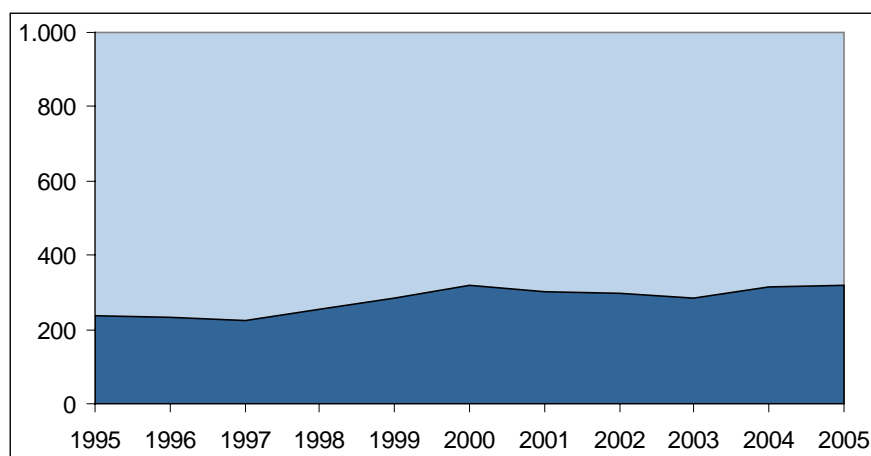
1995	1996	1997	1998	1999	2000	2001	2002	2003	2004	2005
14.471	14.373	14.367	14.207	14.248	14.171	14.172	13.990	14.145	14.332	14.258

A.2) Popolazione residente giovanile**Zona Lame - Popolazione residente in età fino a 24 anni per particolari classi di età e sesso al 31 dicembre 2005**

Classi di età	Maschi	Femmine	Totale	Var. ass.	Var. %
				31.12.1995-31.12.2005	31.12.1995-31.12.2005
0-2	173	162	335	85	34,0
3-5	180	140	320	85	36,2
6-10	254	269	523	88	20,2
11-13	143	142	285	-48	-14,4
14-18	238	226	464	-155	-25,0
19-24	384	326	710	-532	-42,8
Totale	1.372	1.265	2.637	-477	-15,3

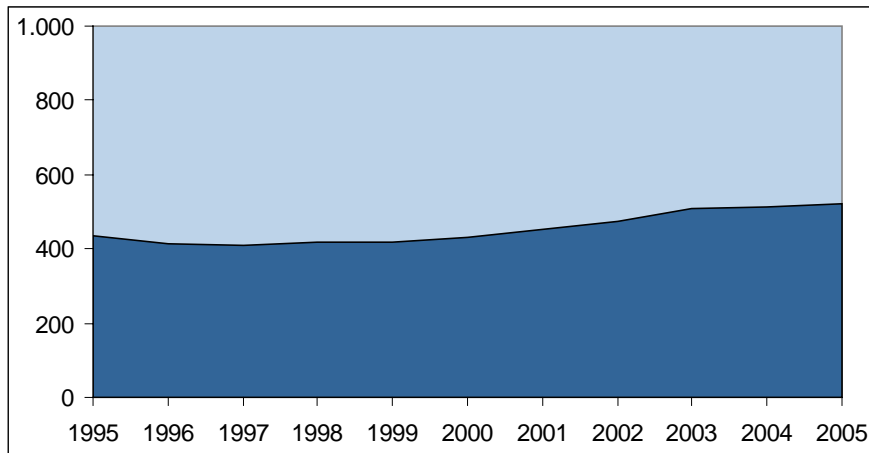
Zona Lame - Popolazione residente da 0 a 2 anni nel periodo 31.12.1995 - 31.12.2005

1995	1996	1997	1998	1999	2000	2001	2002	2003	2004	2005
250	254	295	268	279	255	289	303	331	330	335

Zona Lame - Popolazione residente da 3 a 5 anni nel periodo 31.12.1995 - 31.12.2005

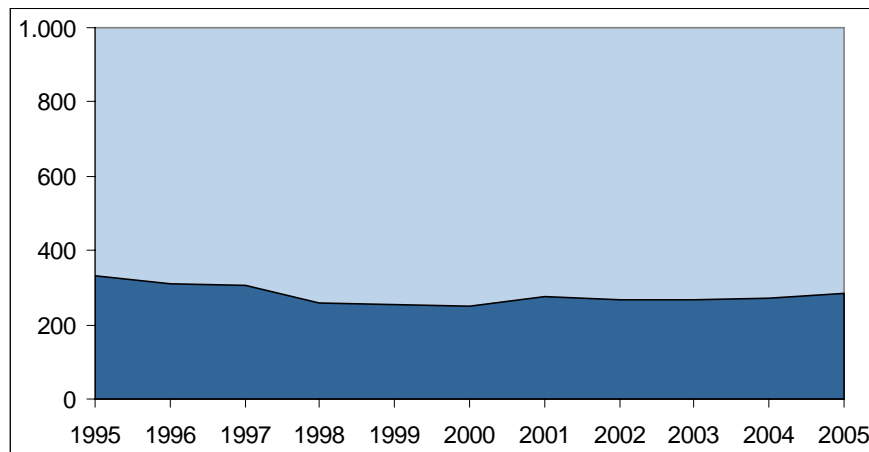
1995	1996	1997	1998	1999	2000	2001	2002	2003	2004	2005
235	231	225	256	285	321	300	299	286	313	320

**Zona Lame - Popolazione residente da 6 a 10 anni nel periodo
31.12.1995 - 31.12.2005**



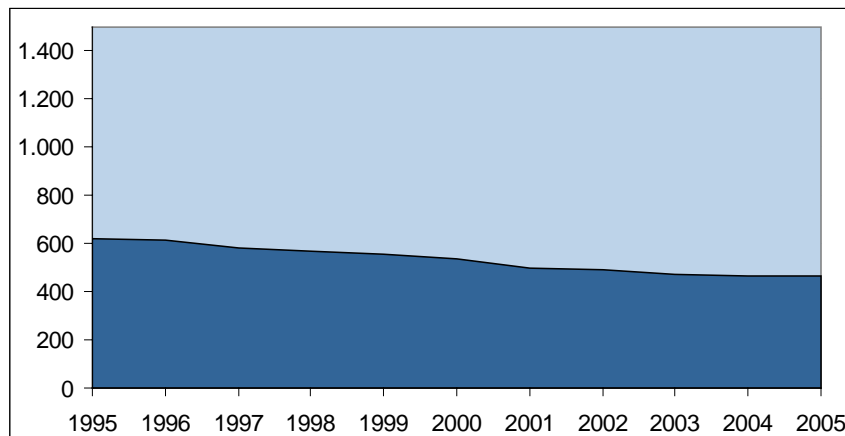
1995	1996	1997	1998	1999	2000	2001	2002	2003	2004	2005
435	415	411	418	419	431	453	476	510	515	523

**Zona Lame - Popolazione residente da 11 a 13 anni nel periodo
31.12.1995 - 31.12.2005**



1995	1996	1997	1998	1999	2000	2001	2002	2003	2004	2005
333	311	307	260	253	248	277	269	266	273	285

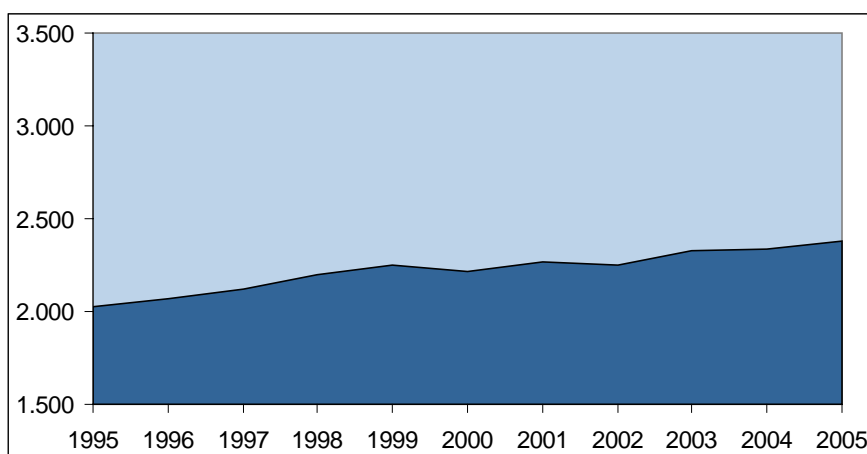
**Zona Lame - Popolazione residente da 14 a 18 anni nel periodo
31.12.1995 - 31.12.2005**



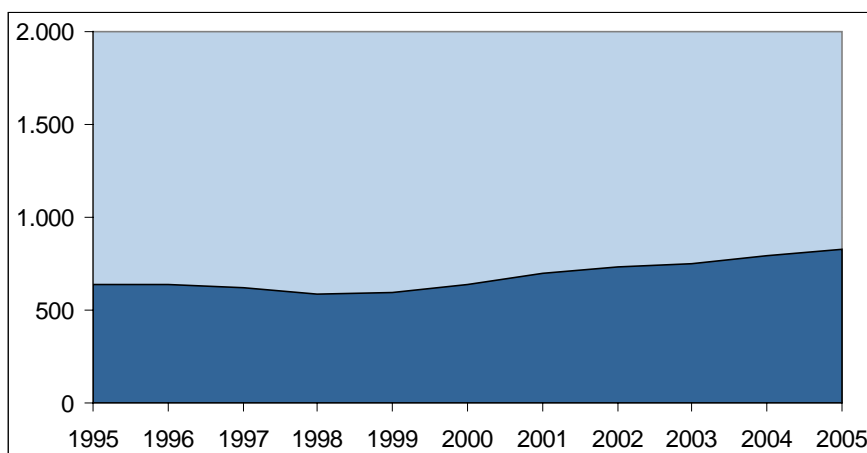
1995	1996	1997	1998	1999	2000	2001	2002	2003	2004	2005
619	612	584	566	554	539	498	489	470	464	464

A.3) Popolazione residente anziana**Zona Lame - Popolazione residente anziana
per classi quinquennali di età e sesso al 31 dicembre 2005**

Classi di età	Maschi	Femmine	Totale	Var. ass. Var. %	
				31.12.1995- 31.12.2005	31.12.1995- 31.12.2005
65-69	489	539	1.028	203	24,6
70-74	318	399	717	-85	-10,6
75-79	246	387	633	231	57,5
80-84	174	350	524	133	34,0
85-89	52	134	186	3	1,6
90-94	26	77	103	52	102,0
95 e oltre	3	14	17	6	54,5
Totale	1.308	1.900	3.208	543	20,4

**Zona Lame - Popolazione residente in età 65-79 anni nel periodo
31.12.1995 - 31.12.2005**

1995	1996	1997	1998	1999	2000	2001	2002	2003	2004	2005
2.029	2.066	2.118	2.201	2.248	2.219	2.263	2.248	2.324	2.338	2.378

**Zona Lame - Popolazione residente di 80 anni ed oltre nel periodo
31.12.1995 - 31.12.2005**

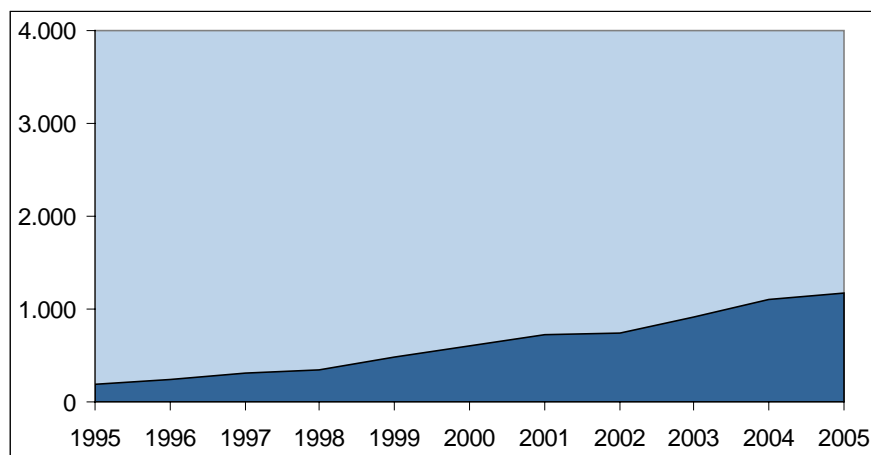
1995	1996	1997	1998	1999	2000	2001	2002	2003	2004	2005
636	634	622	588	595	639	695	729	751	796	830

A.4) Popolazione residente straniera**Zona Lame - Popolazione residente straniera
per grandi classi di età e sesso al 31 dicembre 2005**

Classi di età	Maschi	Femmine	Totale	Var. ass.		Var. %	
				31.12.1995- 31.12.2005	31.12.1995- 31.12.2005	31.12.1995- 31.12.2005	31.12.1995- 31.12.2005
0-14	132	116	248	230	1277,8		
15-29	156	159	315	266	542,9		
30-44	222	192	414	312	305,9		
45-64	91	83	174	160	1142,9		
65 e oltre	9	8	17	14	466,7		
Totale	610	558	1.168	982	528,0		

**Zona Lame - Le 10 nazionalità più diffuse
fra la popolazione residente al 31 dicembre 2005**

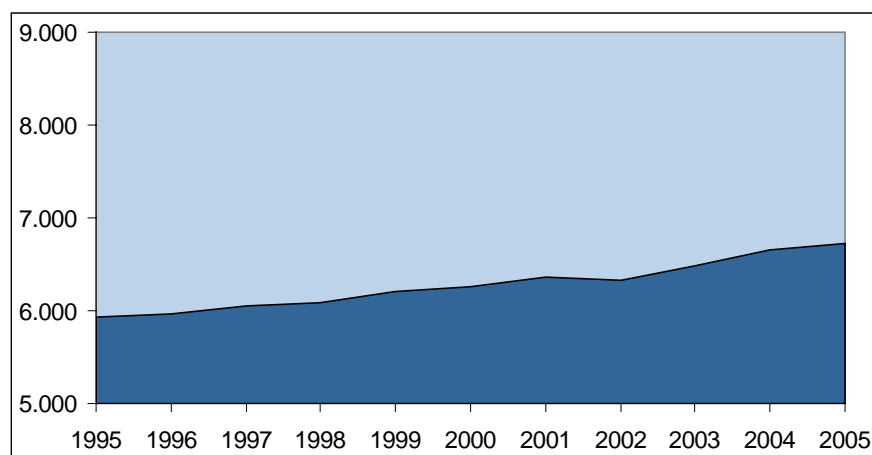
Nazionalità	Numero residenti	Età media
Marocco	282	29,3
Cina Popolare	96	24,4
Romania	62	29,9
Serbia-Montenegro	57	25,6
Filippine	53	34,1
Tunisia	52	32,0
Bangladesh	47	28,1
Pakistan	46	29,6
Ucraina	45	35,4
Moldavia	43	29,4

**Zona Lame - Popolazione residente straniera nel periodo
31.12.1995 - 31.12.2005**

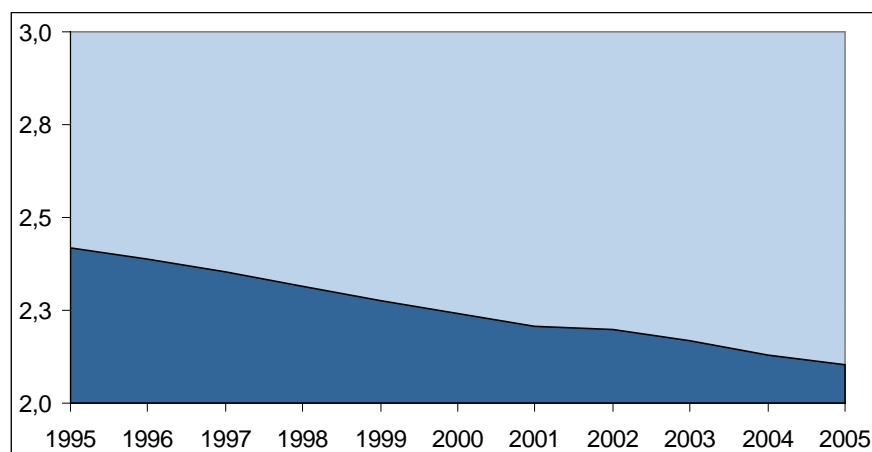
1995	1996	1997	1998	1999	2000	2001	2002	2003	2004	2005
186	248	313	337	487	597	728	742	919	1.112	1.168

A.5) Famiglie**Zona Lame - Famiglie residenti per tipologia e numero di componenti
al 31 dicembre 2005**

Tipologie familiari	n. componenti						Totale
	1	2	3	4	5	6 e oltre	
Solo	2.524	0	0	0	0	0	2.524
Coniugi	0	1.258	0	0	0	0	1.258
Coniugi con figli	0	0	923	493	75	14	1.505
Coniugi con altri membri conviventi	0	0	67	2	3	0	72
Coniugi con figli e altri membri conviventi	0	0	0	74	42	23	139
Genitore con figli	0	580	156	27	1	3	767
Genitore con figli e altri membri conviventi	0	0	120	57	13	7	197
Altre tipologie familiari	0	251	15	3	1	0	270
Totale famiglie	2.524	2.089	1.281	656	135	47	6.732
Totale componenti	2.524	4.178	3.843	2.624	675	302	14.146
Dimensione media familiare							2,10

**Zona Lame - Famiglie residenti nel periodo
31.12.1995 - 31.12.2005**

1995	1996	1997	1998	1999	2000	2001	2002	2003	2004	2005
5.933	5.971	6.057	6.086	6.204	6.257	6.365	6.319	6.479	6.661	6.732

**Zona Lame - Dimensione media familiare nel periodo
31.12.1995 - 31.12.2005**

1995	1996	1997	1998	1999	2000	2001	2002	2003	2004	2005
2,42	2,39	2,35	2,31	2,28	2,24	2,21	2,20	2,17	2,13	2,10