

Zona MARCONI

A) Popolazione

A.1) Popolazione residente complessiva

Zona Marconi - Popolazione residente per grandi classi di età e sesso al 31 dicembre 2005

Età	Maschi	Femmine	Totale	Var. ass.	Var. %
				31.12.1995-31.12.2005	31.12.1995-31.12.2005
0-14	642	581	1.223	121	11,0
15-29	992	970	1.962	-488	-19,9
30-44	1.831	1.745	3.576	572	19,0
45-64	1.688	1.907	3.595	-471	-11,6
65 -79	996	1.425	2.421	-339	-12,3
oltre 79	373	880	1.253	3	0,2
Totale	6.522	7.508	14.030	-602	-4,1

Zona Marconi - Principali indicatori demografici al 31 dicembre 2005

Indicatori demografici	Zona	Comune
	Marconi	di Bologna
Rapporto di mascolinità ⁽¹⁾	86,9	87,8
Indice di vecchiaia ⁽²⁾	300,4	263,7
Indice di dipendenza ⁽³⁾	53,6	59,2
Tasso di ricambio della popolazione in età attiva ⁽⁴⁾	188,0	191,8
Età media	47,6	47,7

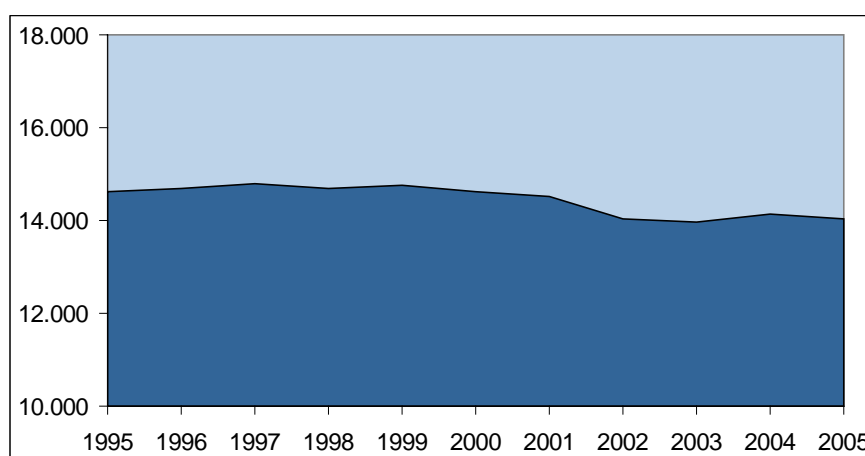
(1) Rapporto tra popolazione maschile e femminile: Mx100/F

(2) Rapporto tra popolazione anziana e ragazzi: (65 e oltre) x100/(0-14)

(3) Rapporto tra pop. inattiva (bambini e anziani) e pop. in età lavorativa: (0-14)+(65 e oltre)x100/(15-64)

(4) Rapporto tra pop. che lascia il mercato del lavoro e pop. giovanile candidata ad entrarvi: (55-64)x100/(15-24)

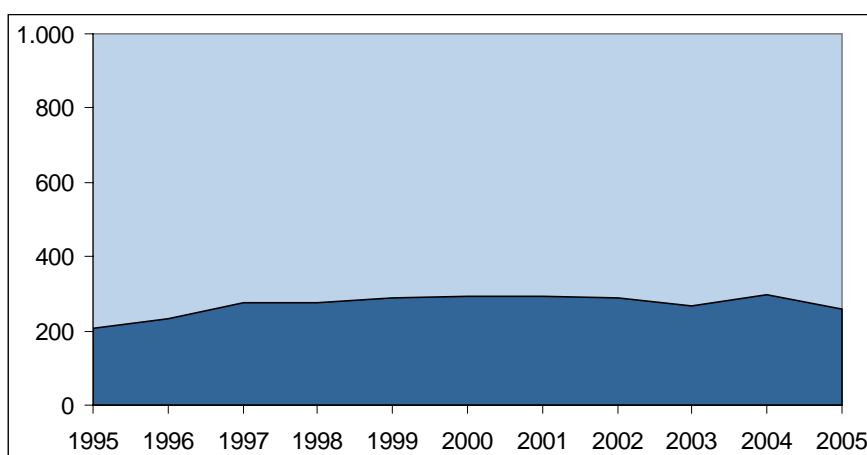
Zona Marconi - Popolazione residente nel periodo 31.12.1995 - 31.12.2005



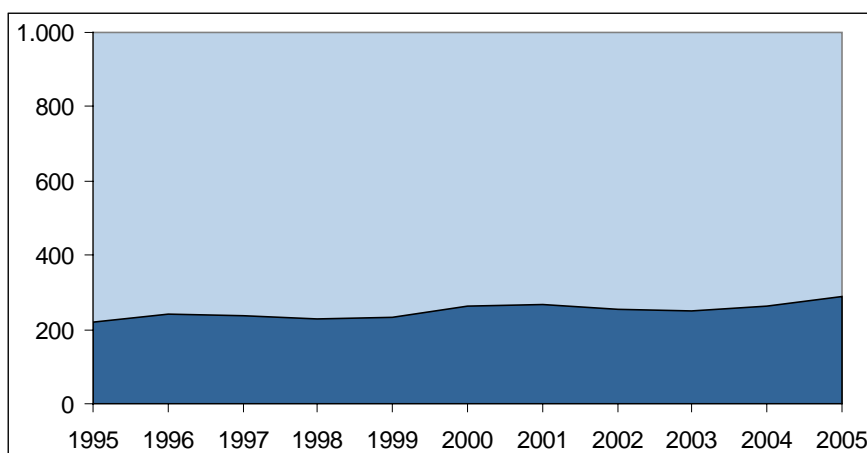
1995	1996	1997	1998	1999	2000	2001	2002	2003	2004	2005
14.632	14.676	14.782	14.693	14.753	14.632	14.507	14.048	13.977	14.122	14.030

A.2) Popolazione residente giovanile**Zona Marconi - Popolazione residente in età fino a 24 anni per particolari classi di età e sesso al 31 dicembre 2005**

Classi di età	Maschi	Femmine	Totale	Var. ass.	Var. %
				31.12.1995-31.12.2005	31.12.1995-31.12.2005
0-2	131	127	258	51	24,6
3-5	155	133	288	68	30,9
6-10	214	182	396	2	0,5
11-13	110	105	215	3	1,4
14-18	186	182	368	-81	-18,0
19-24	329	319	648	-300	-31,6
Totale	1.125	1.048	2.173	-257	-10,6

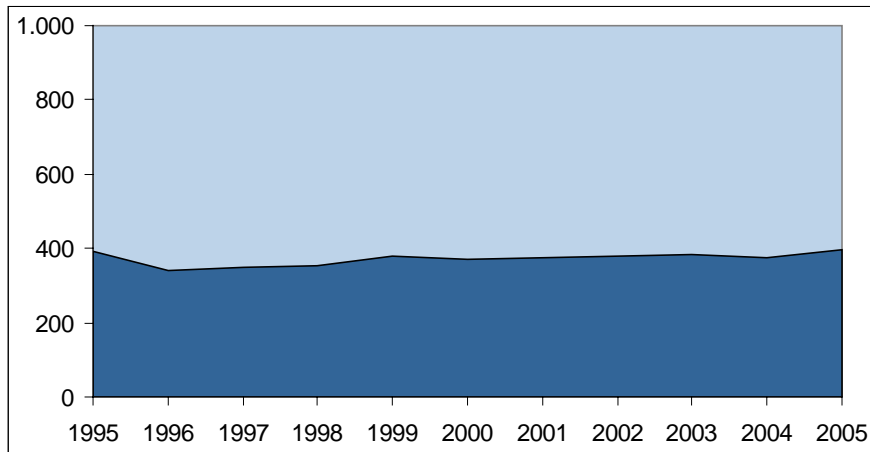
Zona Marconi - Popolazione residente da 0 a 2 anni nel periodo 31.12.1995 - 31.12.2005

1995	1996	1997	1998	1999	2000	2001	2002	2003	2004	2005
207	231	275	278	290	295	294	290	269	297	258

Zona Marconi - Popolazione residente da 3 a 5 anni nel periodo 31.12.1995 - 31.12.2005

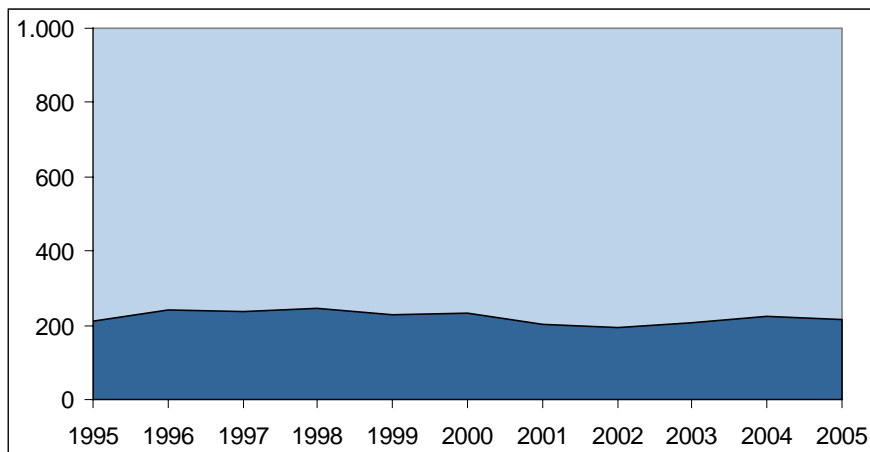
1995	1996	1997	1998	1999	2000	2001	2002	2003	2004	2005
220	243	238	228	233	265	267	255	250	262	288

**Zona Marconi - Popolazione residente da 6 a 10 anni
nel periodo 31.12.1995 - 31.12.2005**



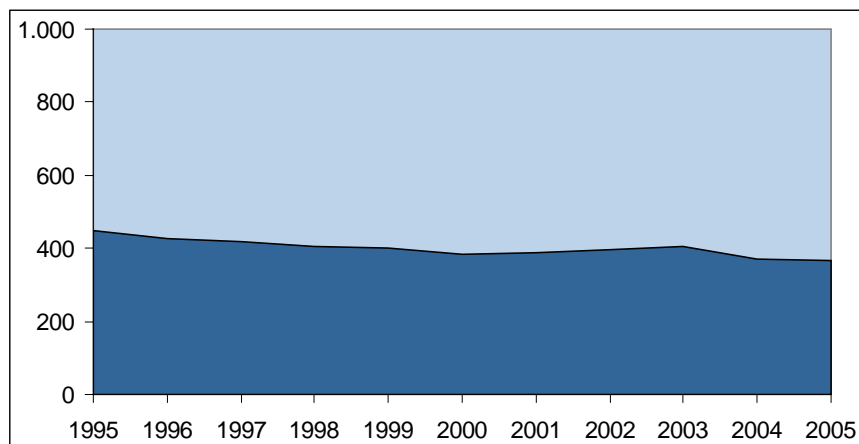
1995	1996	1997	1998	1999	2000	2001	2002	2003	2004	2005
394	342	351	354	378	371	374	379	384	376	396

**Zona Marconi - Popolazione residente da 11 a 13 anni
nel periodo 31.12.1995 - 31.12.2005**



1995	1996	1997	1998	1999	2000	2001	2002	2003	2004	2005
212	240	236	247	230	232	204	194	208	223	215

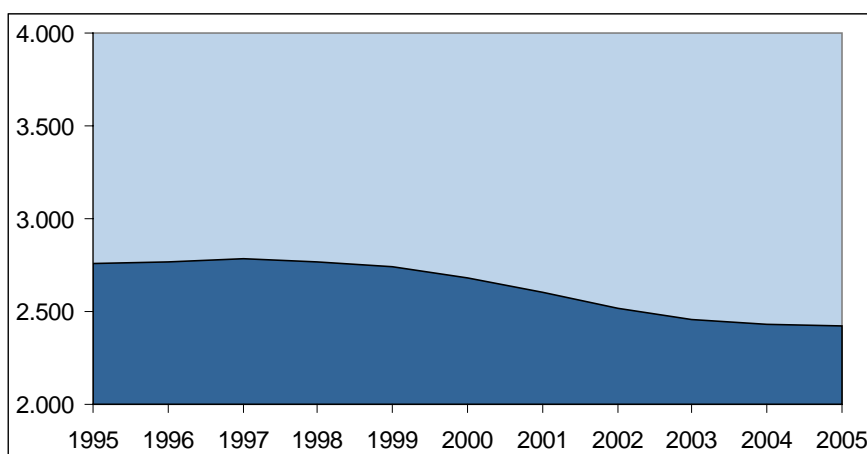
**Zona Marconi - Popolazione residente da 14 a 18 anni
nel periodo 31.12.1995 - 31.12.2005**



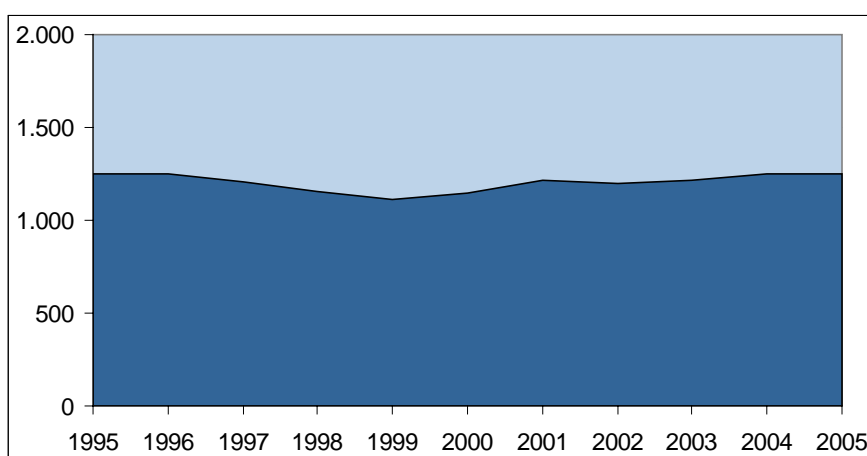
1995	1996	1997	1998	1999	2000	2001	2002	2003	2004	2005
449	428	416	406	400	382	390	398	404	372	368

A.3) Popolazione residente anziana**Zona Marconi - Popolazione residente anziana
per classi quinquennali di età e sesso al 31 dicembre 2005**

Classi di età	Maschi	Femmine	Totale	Var. ass. Var. %	
				31.12.1995- 31.12.2005	31.12.1995- 31.12.2005
65-69	389	514	903	-58	-6,0
70-74	337	454	791	-296	-27,2
75-79	270	457	727	15	2,1
80-84	220	466	686	-5	-0,7
85-89	92	231	323	-79	-19,7
90-94	48	131	179	60	50,4
95 e oltre	13	52	65	27	71,1
Totale	1.369	2.305	3.674	-336	-8,4

**Zona Marconi - Popolazione residente in età 65-79 anni
nel periodo 31.12.1995 - 31.12.2005**

1995	1996	1997	1998	1999	2000	2001	2002	2003	2004	2005
2.760	2.767	2.787	2.769	2.742	2.683	2.600	2.520	2.453	2.430	2.421

**Zona Marconi - Popolazione residente di 80 anni e oltre
nel periodo 31.12.1995 - 31.12.2005**

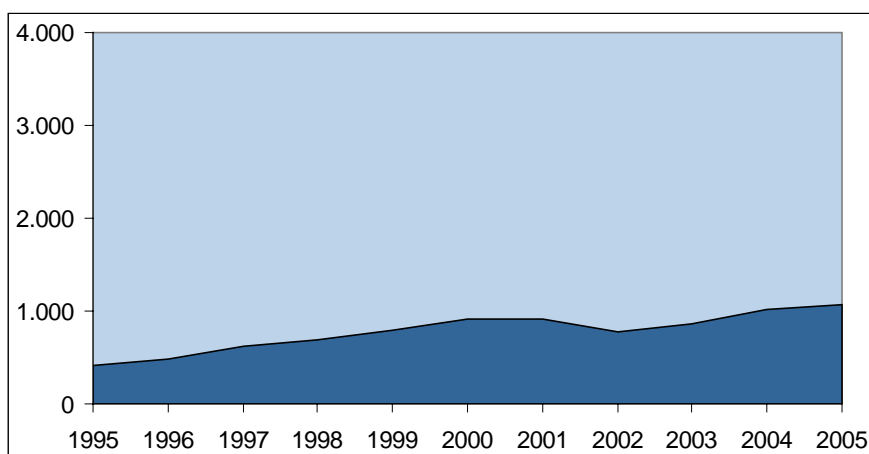
1995	1996	1997	1998	1999	2000	2001	2002	2003	2004	2005
1.250	1.254	1.203	1.152	1.108	1.145	1.212	1.196	1.212	1.251	1.253

A.4) Popolazione residente straniera**Zona Marconi - Popolazione residente straniera
per grandi classi di età e sesso al 31 dicembre 2005**

Classi di età	Maschi	Femmine	Totale	Var. ass.	Var. %
				31.12.1995- 31.12.2005	31.12.1995- 31.12.2005
0-14	87	58	145	87	150,0
15-29	135	117	252	142	129,1
30-44	234	223	457	264	136,8
45-64	104	100	204	155	316,3
65 e oltre	9	10	19	10	111,1
Totale	569	508	1.077	658	157,0

**Zona Marconi - Le 10 nazionalità più diffuse
fra la popolazione residente al 31 dicembre 2005**

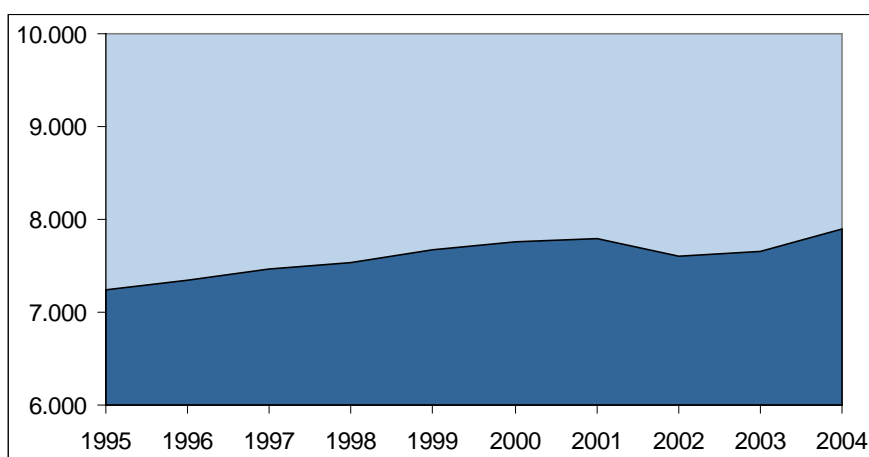
Nazionalità	Numero residenti	età media
Marocco	120	35,0
Bangladesh	119	24,4
Filippine	119	33,2
Sri Lanka (Ceylon)	64	29,2
Romania	53	33,9
Pakistan	52	31,5
Albania	44	35,1
Ucraina	44	43,1
Cina Popolare	40	30,8
Moldavia	28	40,2

**Zona Marconi - Popolazione residente straniera
nel periodo 31.12.1995 - 31.12.2005**

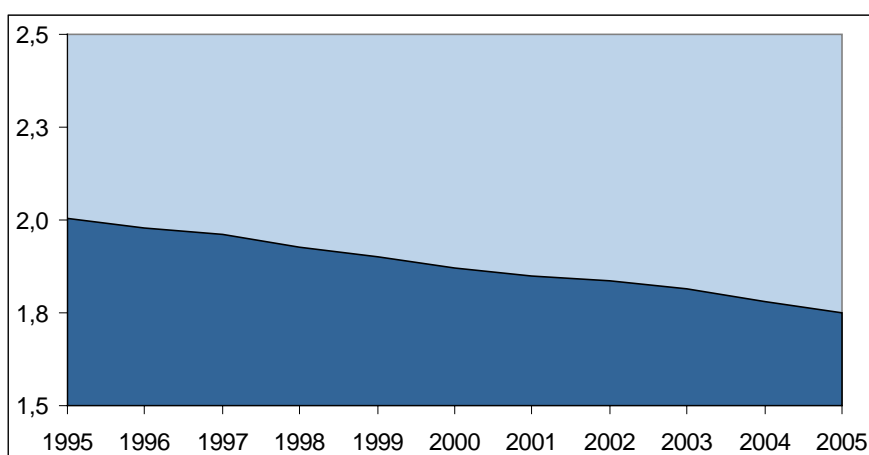
1995	1996	1997	1998	1999	2000	2001	2002	2003	2004	2005
419	485	625	682	800	907	906	768	861	1.021	1.077

A.5) Famiglie**Zona Marconi - Famiglie residenti per tipologia e numero di componenti
al 31 dicembre 2005**

Tipologie familiari	n. componenti						Totale
	1	2	3	4	5	6 e oltre	
Solo	4.456	0	0	0	0	0	4456
Coniugi	0	1.033	0	0	0	0	1033
Coniugi con figli	0	0	668	367	77	14	1126
Coniugi con altri membri conviventi	0	0	41	5	4	1	51
Coniugi con figli e altri membri conviventi	0	0	0	36	32	15	83
Genitore con figli	0	617	171	15	0	0	803
Genitore con figli e altri membri conviventi	0	0	101	36	9	4	150
Altre tipologie familiari	0	252	22	2	1	0	277
Totale famiglie	4.456	1.902	1.003	461	123	34	7.979
Totale componenti	4.456	3.804	3.009	1.844	615	224	13.952
Dimensione media familiare							1,75

**Zona Marconi - Famiglie residenti
nel periodo 31.12.1995 - 31.12.2005**

1995	1996	1997	1998	1999	2000	2001	2002	2003	2004	2005
7.249	7.352	7.462	7.543	7.681	7.764	7.799	7.596	7.652	7.899	7.979

**Zona Marconi - Dimensione media familiare
nel periodo 31.12.1995 - 31.12.2005**

1995	1996	1997	1998	1999	2000	2001	2002	2003	2004	2005
2,00	1,98	1,96	1,93	1,90	1,87	1,85	1,84	1,82	1,78	1,75