

Quartiere SAN VITALE

A) Popolazione

A.1) Popolazione residente complessiva

Quartiere San Vitale - Popolazione residente per grandi classi di età e sesso al 31 dicembre 2005

Classi di età	Maschi	Femmine	Totale	Var. ass.	Var. %
				31.12.1995-31.12.2005	31.12.1995-31.12.2005
0-14	2.321	2.275	4.596	597	14,9
15-29	3.382	3.242	6.624	-945	-12,5
30-44	6.045	5.955	12.000	1.332	12,5
45-64	5.792	6.329	12.121	26	0,2
65 -79	3.036	4.256	7.292	-961	-11,6
oltre 79	1.109	2.692	3.801	203	5,6
Totale	21.685	24.749	46.434	252	0,5

Quartiere San Vitale - Principali indicatori demografici al 31 dicembre 2005

Indicatori demografici	Quartiere San Vitale	Comune di Bologna
Rapporto di mascolinità ⁽¹⁾	87,6	87,8
Indice di vecchiaia ⁽²⁾	241,4	263,7
Indice di dipendenza ⁽³⁾	51,0	59,2
Tasso di ricambio della popolazione in età attiva ⁽⁴⁾	169,0	191,8
Età media	46,4	47,7

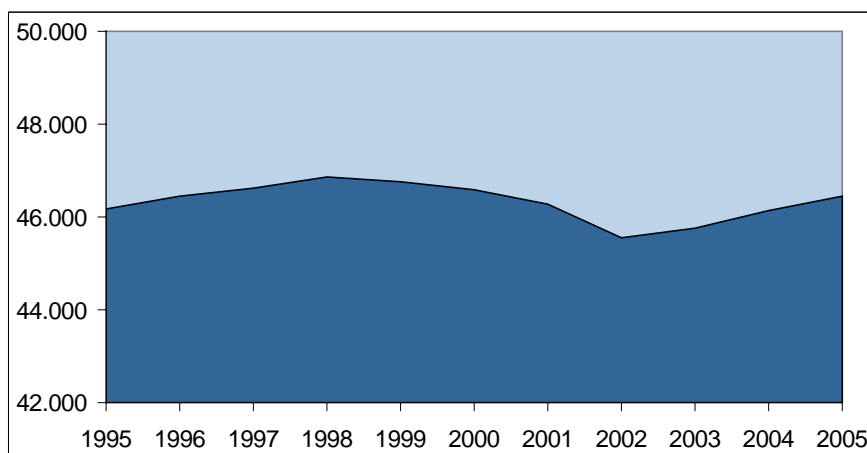
(1) Rapporto tra popolazione maschile e femminile: Mx100/F

(2) Rapporto tra popolazione anziana e ragazzi: (65 e oltre) x100/(0-14)

(3) Rapporto tra pop. inattiva (bambini e anziani) e pop. in età lavorativa: (0-14)+(65 e oltre)x100/(15-64)

(4) Rapporto tra pop. che lascia il mercato del lavoro e pop. giovanile candidata ad entrarvi: (55-64)x100/(15-24)

Quartiere San Vitale - Popolazione residente nel periodo 31.12.1995 - 31.12.2005



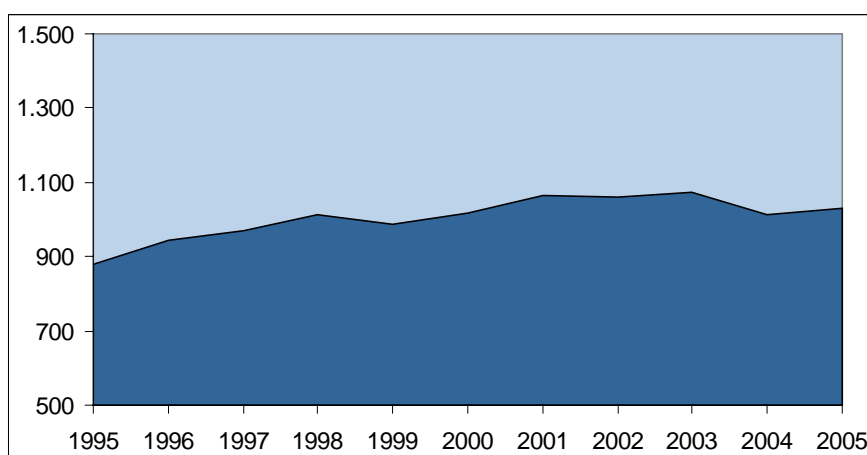
1995	1996	1997	1998	1999	2000	2001	2002	2003	2004	2005
46.182	46.443	46.617	46.852	46.747	46.599	46.274	45.543	45.761	46.123	46.434

A.2) Popolazione residente giovanile

Quartiere San Vitale - Popolazione residente in età fino a 24 anni per particolari classi di età e sesso al 31 dicembre 2005

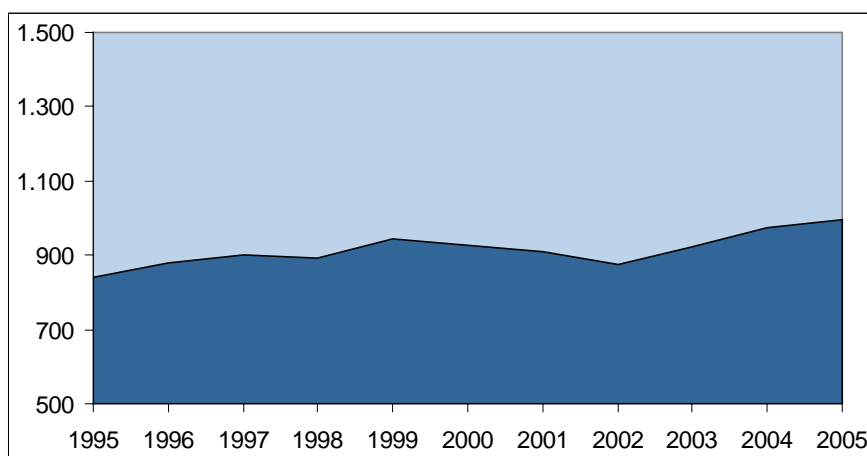
Classi di età	Maschi	Femmine	Totale	Var. ass.	Var. %
				31.12.1995-31.12.2005	31.12.1995-31.12.2005
0-2	501	528	1.029	148	16,8
3-5	528	466	994	153	18,2
6-10	736	712	1.448	177	13,9
11-13	428	430	858	98	12,9
14-18	701	688	1.389	29	2,1
19-24	1.169	1.095	2.264	-682	-23,2
Totale	4.063	3.919	7.982	-77	-1,0

Quartiere San Vitale - Popolazione residente da 0 a 2 anni nel periodo 31.12.1995 - 31.12.2005



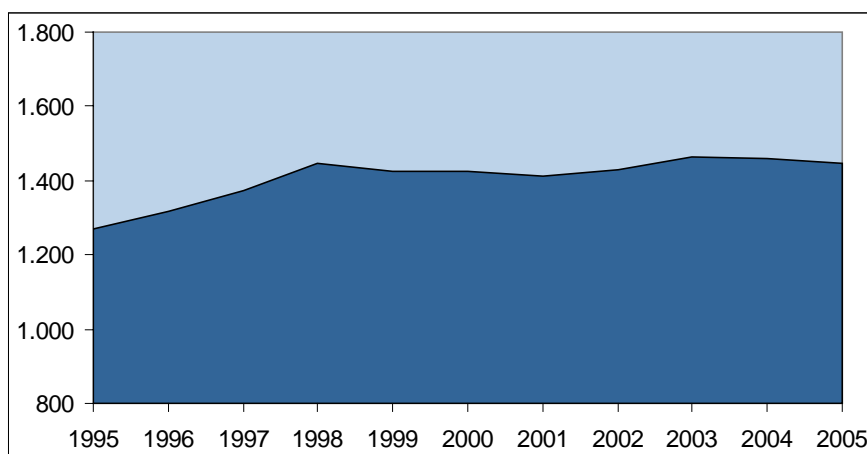
1995	1996	1997	1998	1999	2000	2001	2002	2003	2004	2005
881	946	971	1.014	985	1.017	1.066	1.060	1.074	1.015	1.029

Quartiere San Vitale - Popolazione residente da 3 a 5 anni nel periodo 31.12.1995 - 31.12.2005



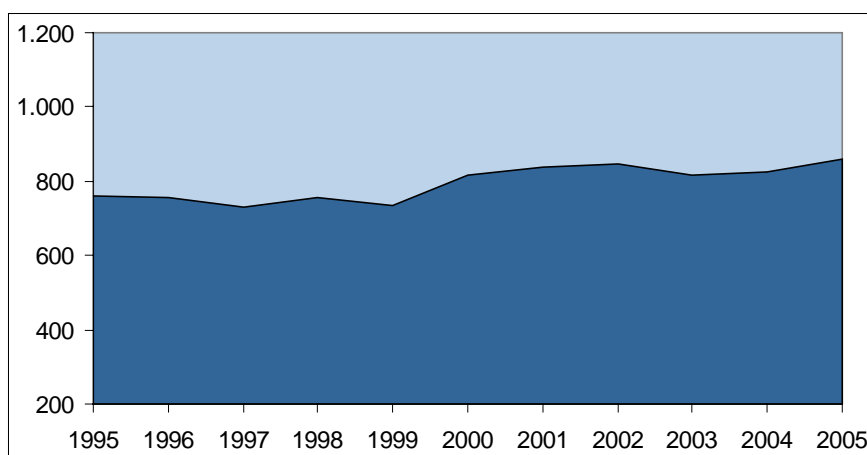
1995	1996	1997	1998	1999	2000	2001	2002	2003	2004	2005
841	878	901	892	943	925	910	876	924	973	994

**Quartiere San Vitale - Popolazione residente da 6 a 10 anni
nel periodo 31.12.1995 - 31.12.2005**



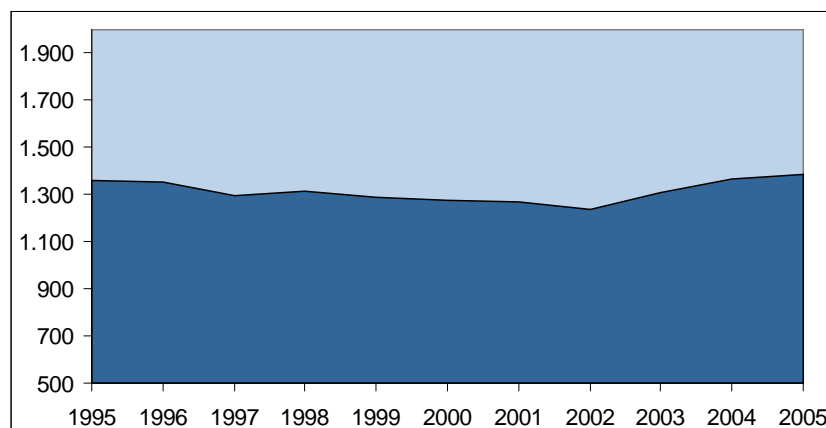
1995	1996	1997	1998	1999	2000	2001	2002	2003	2004	2005
1.271	1.318	1.374	1.447	1.425	1.425	1.414	1.430	1.462	1.461	1.448

**Quartiere San Vitale - Popolazione residente da 11 a 13 anni
nel periodo 31.12.1995 - 31.12.2005**



1995	1996	1997	1998	1999	2000	2001	2002	2003	2004	2005
760	757	731	755	736	815	837	847	815	823	858

**Quartiere San Vitale - Popolazione residente da 14 a 18 anni
nel periodo 31.12.1995 - 31.12.2005**



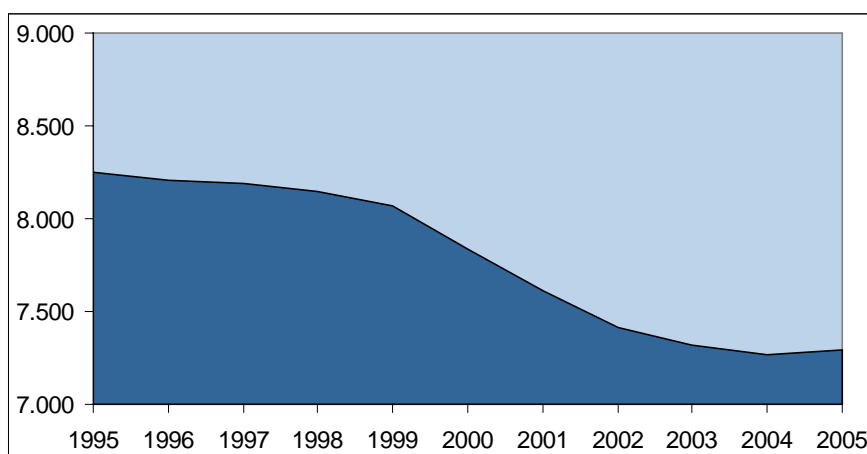
1995	1996	1997	1998	1999	2000	2001	2002	2003	2004	2005
1.360	1.354	1.295	1.315	1.290	1.278	1.268	1.239	1.310	1.364	1.389

A.3) Popolazione residente anziana

Quartiere San Vitale - Popolazione residente anziana per classi quinquennali di età e sesso al 31 dicembre 2005

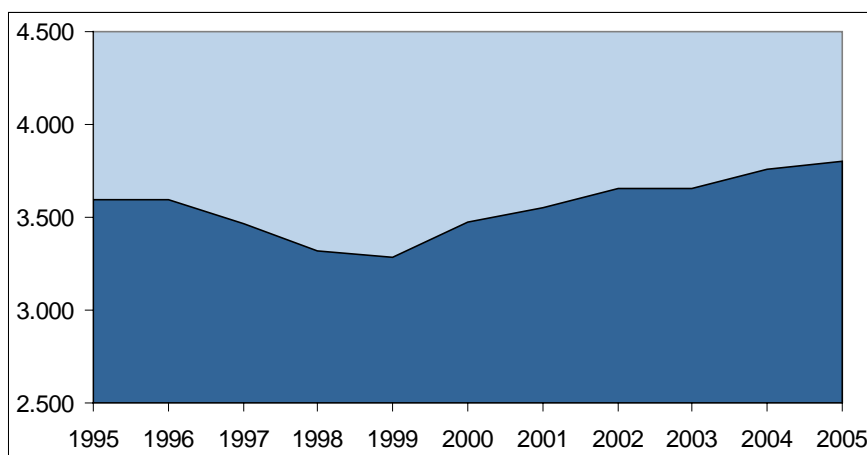
Classi di età	Maschi	Femmine	Totale	Var. ass. 31.12.1995-31.12.2005		Var. % 31.12.1995-31.12.2005	
				31.12.1995-	31.12.2005	31.12.1995-	31.12.2005
65-69	1.207	1.480	2.687	1.880	233,0		
70-74	975	1.372	2.347	1.483	171,6		
75-79	854	1.404	2.258	1.662	278,9		
80-84	654	1.353	2.007	1.425	244,8		
85-89	270	732	1.002	697	228,5		
90-94	153	469	622	514	475,9		
95 e oltre	32	138	170	146	608,3		
Totale	4.145	6.948	11.093	7.807	237,6		

Quartiere San Vitale - Popolazione residente in età 65-79 anni nel periodo 31.12.1995 - 31.12.2005



1995	1996	1997	1998	1999	2000	2001	2002	2003	2004	2005
8.253	8.209	8.189	8.145	8.065	7.835	7.613	7.415	7.321	7.271	7.292

Quartiere San Vitale - Popolazione residente di 80 anni e oltre nel periodo 31.12.1995 - 31.12.2005



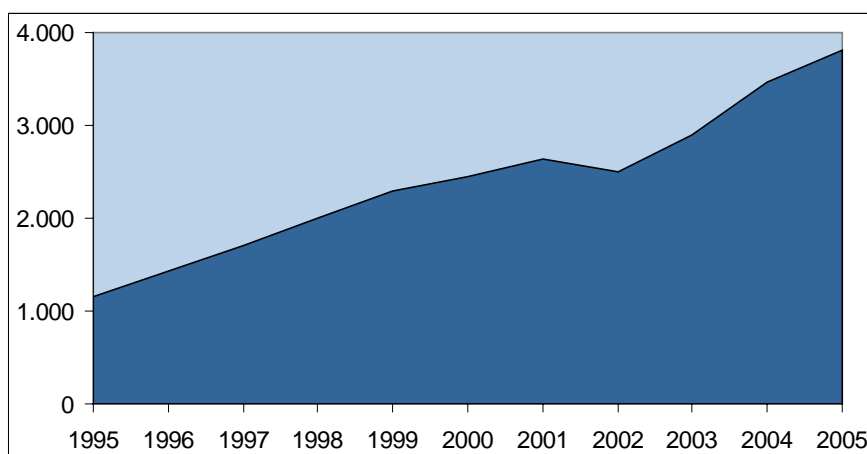
1995	1996	1997	1998	1999	2000	2001	2002	2003	2004	2005
3.598	3.593	3.464	3.320	3.284	3.476	3.548	3.651	3.657	3.758	3.801

A.4) Popolazione residente straniera**Quartiere San Vitale - Popolazione residente straniera
per grandi classi di età e sesso al 31 dicembre 2005**

Classi di età	Maschi	Femmine	Totale	Var. ass.	Var. %
				31.12.1995- 31.12.2005	31.12.1995- 31.12.2005
0-14	258	257	515	411	395,2
15-29	596	502	1.098	758	222,9
30-44	796	675	1.471	921	167,5
45-64	303	371	674	527	358,5
65 e oltre	29	29	58	37	176,2
Totale	1.982	1.834	3.816	2.654	228,4

**Quartiere San Vitale - Le 10 nazionalità più diffuse
fra la popolazione residente al 31 dicembre 2005**

Nazionalità	Numero residenti	età media
Marocco	400	31,2
Bangladesh	395	26,9
Filippine	387	32,2
Pakistan	269	33,3
Albania	228	29,8
Romania	176	31,9
Tunisia	169	27,8
Ucraina	168	40,6
Moldavia	128	36,3
Sri Lanka (Ceylon)	121	32,3

**Quartiere San Vitale - Popolazione residente straniera
nel periodo 31.12.1995 - 31.12.2005**

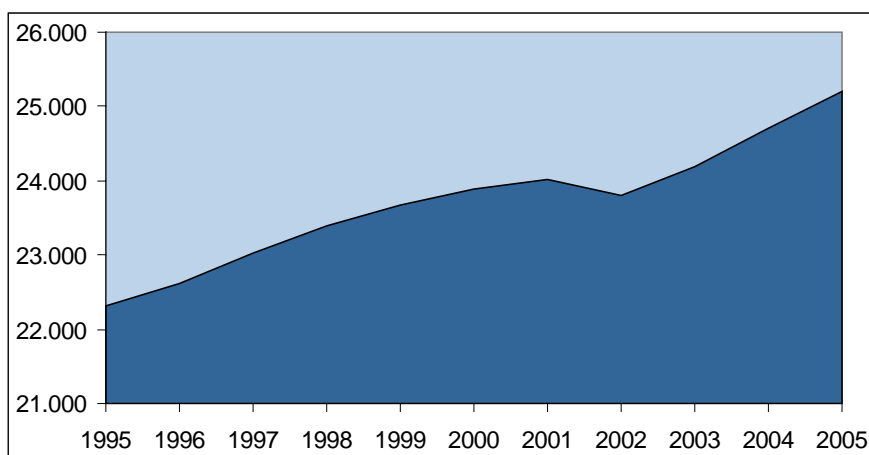
1995	1996	1997	1998	1999	2000	2001	2002	2003	2004	2005
1.162	1.424	1.713	2.008	2.294	2.447	2.642	2.508	2.902	3.457	3.816

A.5) Famiglie

Quartiere San Vitale - Famiglie residenti per tipologia e numero di componenti al 31 dicembre 2005

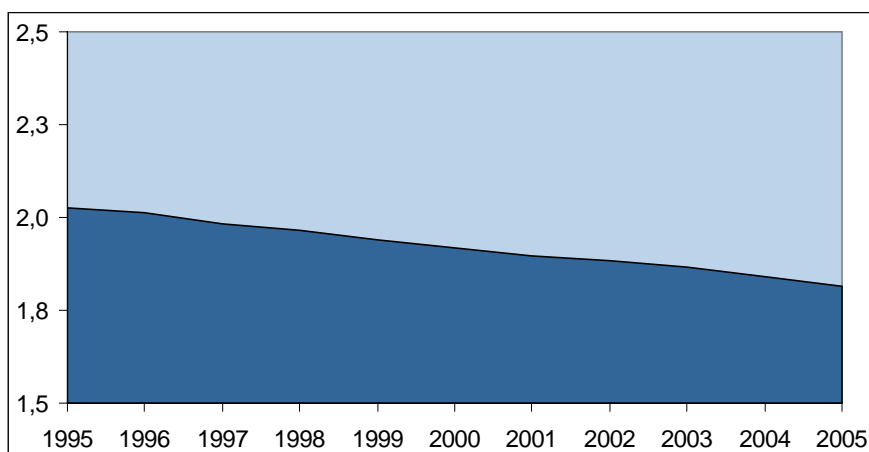
Tipologie familiari	n. componenti						Totale
	1	2	3	4	5	6 e oltre	
Solo	13.184	0	0	0	0	0	13.184
Coniugi	0	3.566	0	0	0	0	3.566
Coniugi con figli	0	0	2.493	1.385	230	48	4.156
Coniugi con altri membri conviventi	0	0	157	19	2	1	179
Coniugi con figli e altri membri conviventi	0	0	0	134	85	39	258
Genitore con figli	0	1.812	425	45	13	0	2.295
Genitore con figli e altri membri conviventi	0	0	315	143	26	11	495
Altre tipologie familiari	0	974	86	13	4	2	1.079
Totale famiglie	13.184	6.352	3.476	1.739	360	101	25.212
Totale componenti	13.184	12.704	10.428	6.956	1.800	642	45.714
Dimensione media familiare							1,81

Quartiere San Vitale - Famiglie residenti nel periodo 31.12.1995 - 31.12.2005



1995	1996	1997	1998	1999	2000	2001	2002	2003	2004	2005
22.313	22.625	23.029	23.386	23.671	23.894	24.013	23.797	24.186	24.700	25.212

Quartiere San Vitale - Dimensione media familiare nel periodo 31.12.1995 - 31.12.2005



1995	1996	1997	1998	1999	2000	2001	2002	2003	2004	2005
2,03	2,01	1,98	1,96	1,94	1,92	1,90	1,88	1,86	1,84	1,81