

Zona COLLI

A) Popolazione

A.1) Popolazione residente complessiva

Zona Colli - Popolazione residente per grandi classi di età e sesso al 31 dicembre 2005

Età	Maschi	Femmine	Totale	Var. ass.	Var. %
				31.12.1995-31.12.2005	31.12.1995-31.12.2005
0-14	638	660	1.298	363	38,8
15-29	517	560	1.077	-320	-22,9
30-44	920	1.036	1.956	142	7,8
45-64	1.065	1.205	2.270	129	6,0
65 -79	492	658	1.150	-156	-11,9
oltre 79	191	409	600	46	8,3
Totale	3.823	4.528	8.351	204	2,5

Zona Colli - Principali indicatori demografici al 31 dicembre 2005

Indicatori demografici	Zona Colli	Comune di Bologna
Rapporto di mascolinità ⁽¹⁾	84,4	87,8
Indice di vecchiaia ⁽²⁾	134,8	263,7
Indice di dipendenza ⁽³⁾	57,5	59,2
Tasso di ricambio della popolazione in età attiva ⁽⁴⁾	144,5	191,8
Età media	43,8	47,7

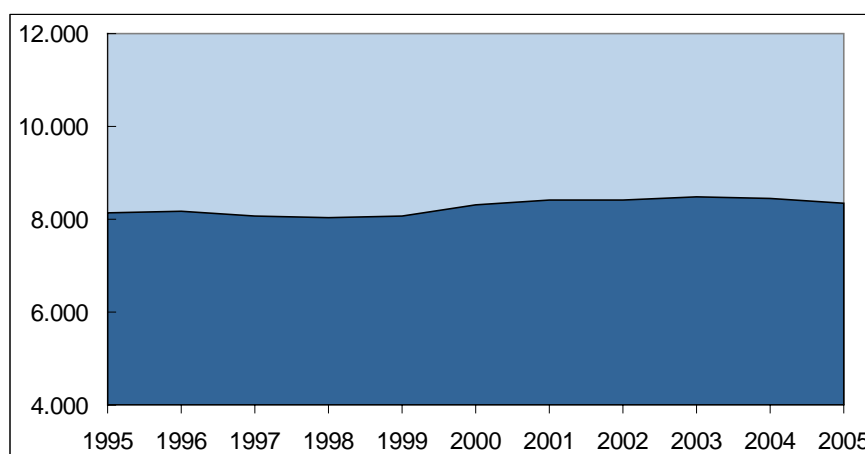
(1) Rapporto tra popolazione maschile e femminile: $Mx100/F$

(2) Rapporto tra popolazione anziana e ragazzi: $(65 \text{ e oltre}) \times 100 / (0-14)$

(3) Rapporto tra pop. inattiva (bambini e anziani) e pop. in età lavorativa: $(0-14)+(65 \text{ e oltre}) \times 100 / (15-64)$

(4) Rapporto tra pop. che lascia il mercato del lavoro e pop. giovanile candidata ad entrarvi: $(55-64) \times 100 / (15-24)$

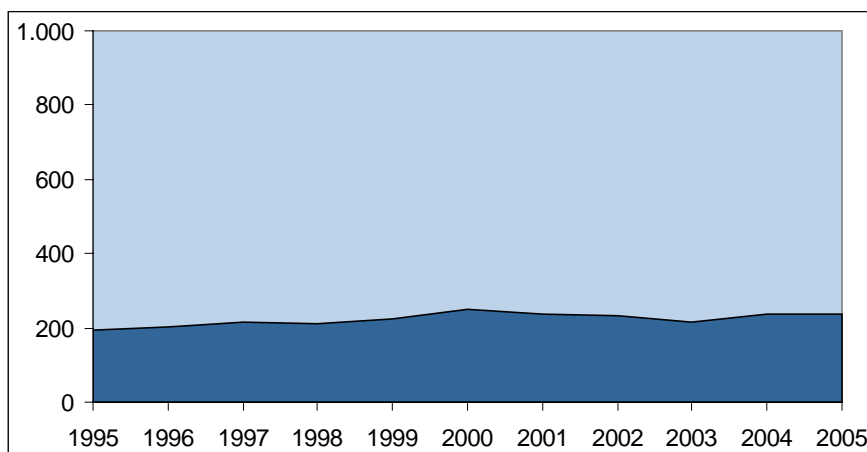
Zona Colli - Popolazione residente nel periodo 31.12.1995 - 31.12.2005



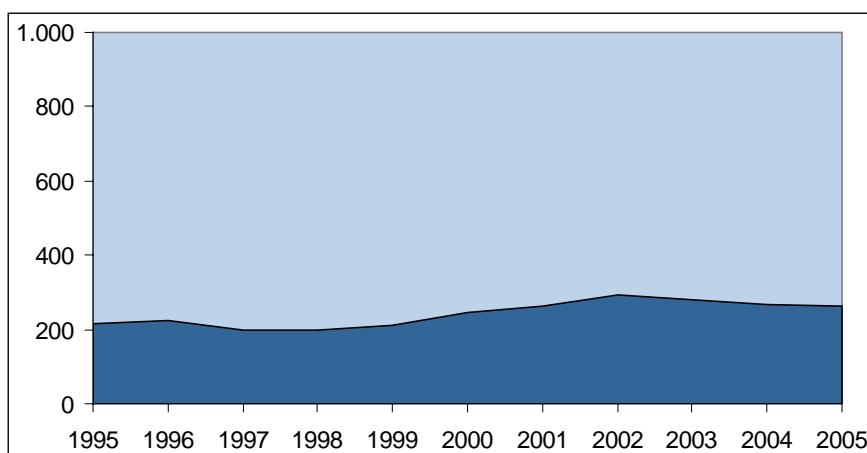
1995	1996	1997	1998	1999	2000	2001	2002	2003	2004	2005
8.147	8.158	8.075	8.045	8.066	8.324	8.413	8.409	8.475	8.460	8.351

A.2) Popolazione residente giovanile**Zona Colli - Popolazione residente in età fino a 24 anni per particolari classi di età e sesso al 31 dicembre 2005**

Classi di età	Maschi	Femmine	Totale	Var. ass. Var. %	
				31.12.1995-31.12.2005	31.12.1995-31.12.2005
0-2	112	123	235	43	22,4
3-5	127	134	261	46	21,4
6-10	240	230	470	152	47,8
11-13	115	125	240	86	55,8
14-18	201	212	413	112	37,2
19-24	179	201	380	-192	-33,6
Totale	974	1.025	1.999	247	14,1

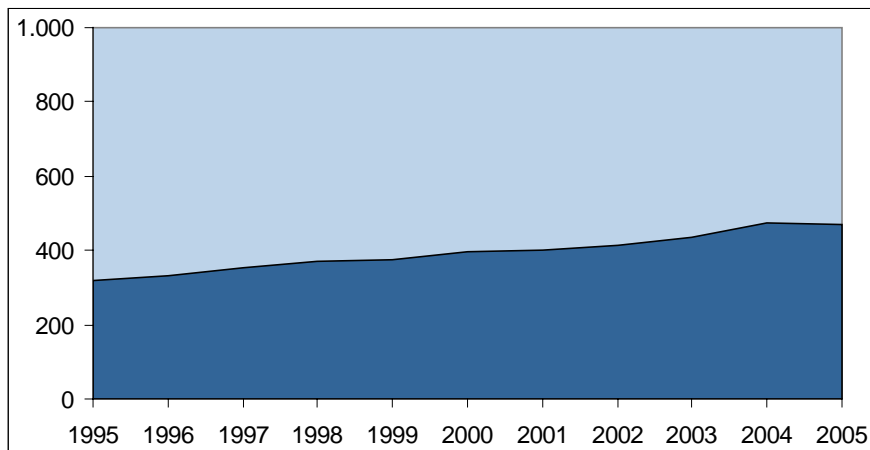
Zona Colli - Popolazione residente da 0 a 2 anni nel periodo 31.12.1995 - 31.12.2005

1995	1996	1997	1998	1999	2000	2001	2002	2003	2004	2005
192	203	217	210	224	250	235	234	214	237	235

Zona Colli - Popolazione residente da 3 a 5 anni nel periodo 31.12.1995 - 31.12.2005

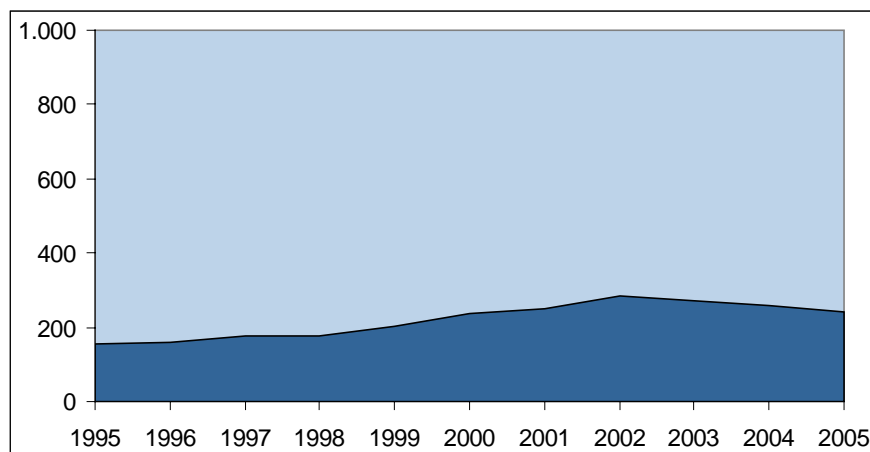
1995	1996	1997	1998	1999	2000	2001	2002	2003	2004	2005
215	222	200	199	211	247	264	294	281	268	261

**Zona Colli - Popolazione residente da 6 a 10 anni
nel periodo 31.12.1995 - 31.12.2005**



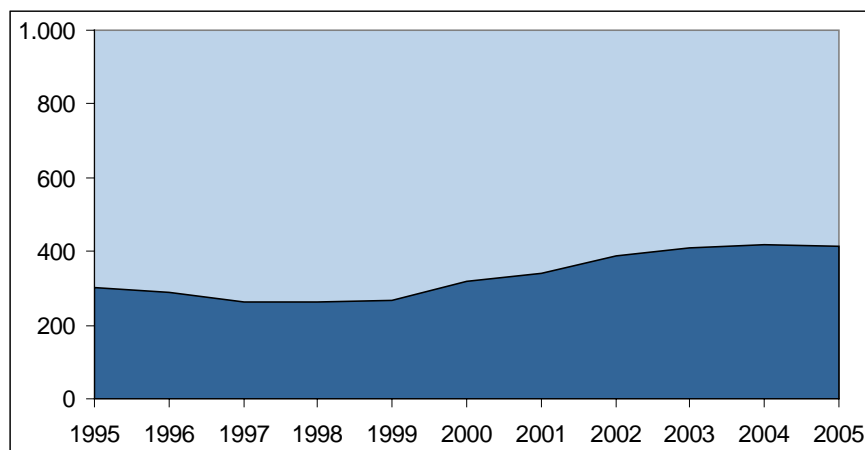
1995	1996	1997	1998	1999	2000	2001	2002	2003	2004	2005
318	332	354	369	373	398	403	413	435	473	470

**Zona Colli - Popolazione residente da 11 a 13 anni
nel periodo 31.12.1995 - 31.12.2005**



1995	1996	1997	1998	1999	2000	2001	2002	2003	2004	2005
154	161	176	178	202	236	250	283	270	259	240

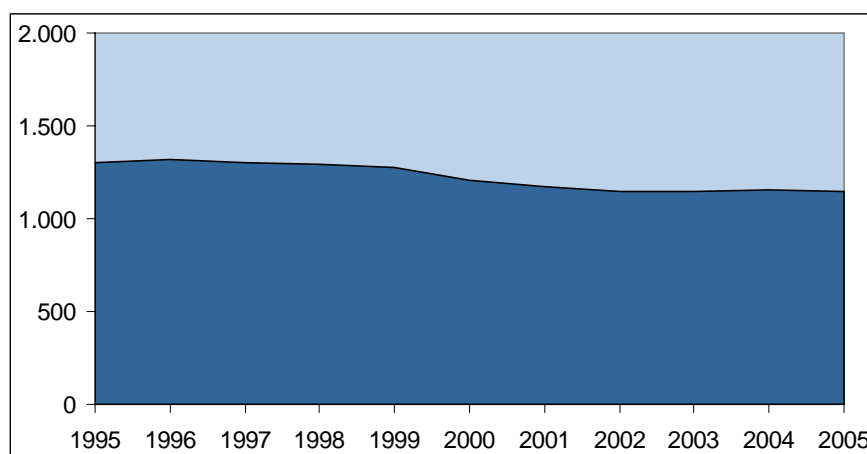
**Zona Colli - Popolazione residente da 14 a 18 anni
nel periodo 31.12.1995 - 31.12.2005**



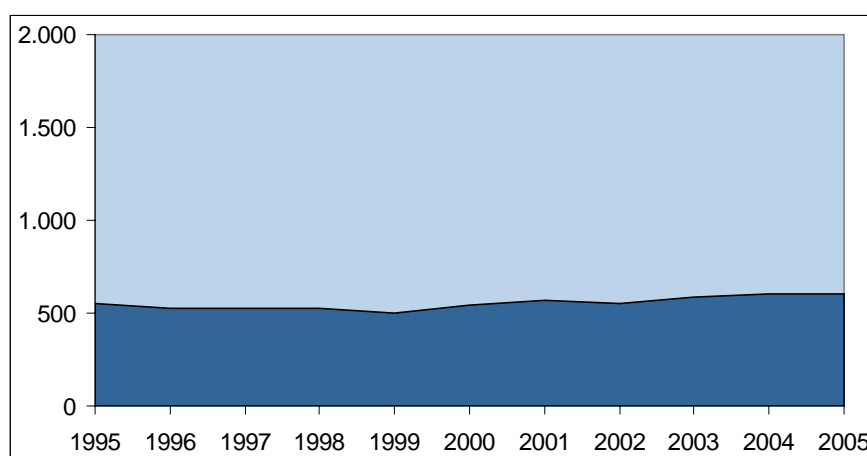
1995	1996	1997	1998	1999	2000	2001	2002	2003	2004	2005
301	289	262	264	266	321	341	386	410	417	413

A.3) Popolazione residente anziana**Zona Colli - Popolazione residente anziana
per classi quinquennali di età e sesso al 31 dicembre 2005**

Classi di età	Maschi	Femmine	Totale	Var. ass. Var. %	
				31.12.1995- 31.12.2005	31.12.1995- 31.12.2005
65-69	203	258	461	-30	-6,1
70-74	148	188	336	-169	-33,5
75-79	141	212	353	43	13,9
80-84	107	199	306	7	2,3
85-89	49	113	162	12	8,0
90-94	33	74	107	29	37,2
95 e oltre	2	23	25	-2	-7,4
Totale	683	1.067	1.750	-110	-5,9

**Zona Colli - Popolazione residente di 65-79 anni
nel periodo 31.12.1995 - 31.12.2005**

1995	1996	1997	1998	1999	2000	2001	2002	2003	2004	2005
1.306	1.320	1.303	1.292	1.278	1.211	1.170	1.144	1.144	1.155	1.150

**Zona Colli - Popolazione residente di 80 anni e oltre
nel periodo 31.12.1995 - 31.12.2005**

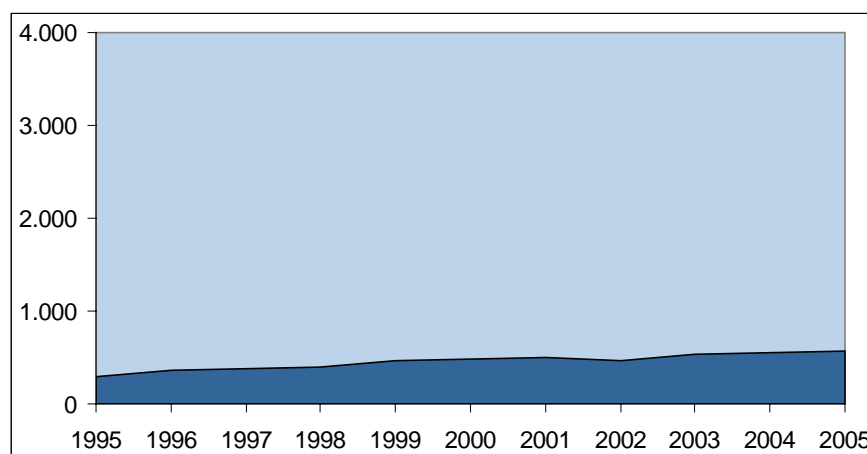
1995	1996	1997	1998	1999	2000	2001	2002	2003	2004	2005
554	528	525	524	504	547	573	553	583	601	600

A.4) Popolazione residente straniera**Zona Colli - Popolazione residente straniera
per grandi classi di età e sesso al 31 dicembre 2005**

Classi di età	Maschi	Femmine	Totale	Var. ass.	Var. %
				31.12.1995- 31.12.2005	31.12.1995- 31.12.2005
0-14	29	34	63	24	61,5
15-29	44	58	102	34	50,0
30-44	98	153	251	100	66,2
45-64	38	89	127	102	408,0
65 e oltre	7	11	18	10	125,0
Totale	216	345	561	270	92,8

**Zona Colli - Le 10 nazionalità più diffuse
fra la popolazione residente al 31 dicembre 2005**

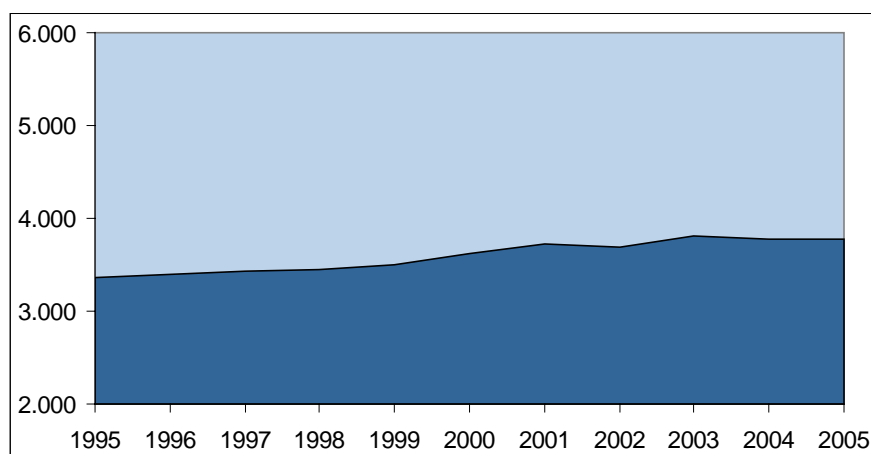
Nazionalità	Numero residenti	età media
Filippine	134	37,3
Sri Lanka (Ceylon)	101	31,4
Ucraina	33	42,6
Polonia	22	45,2
Romania	22	35,4
Eritrea	19	46,9
Francia	17	24,3
Paraguay	12	31,8
Stati Uniti	12	36,0
Albania	11	33,9

**Zona Colli - Popolazione residente straniera
nel periodo 31.12.1995 - 31.12.2005**

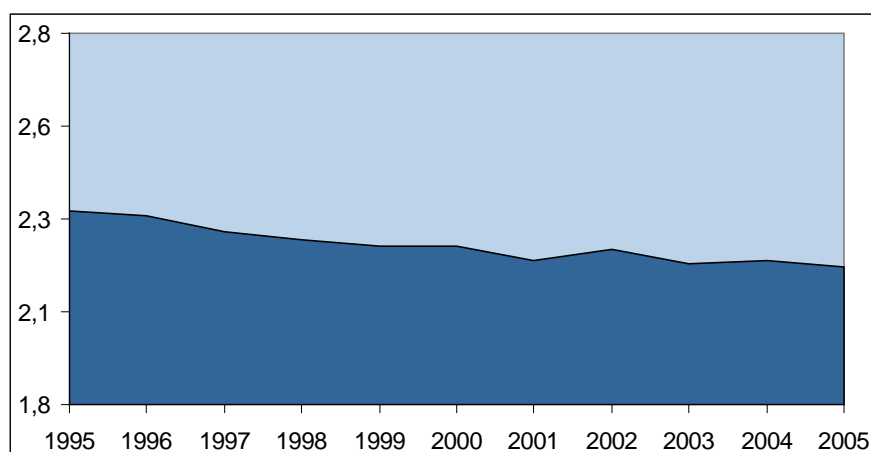
1995	1996	1997	1998	1999	2000	2001	2002	2003	2004	2005
291	368	385	401	461	475	499	458	527	545	561

A.5) Famiglie**Zona Colli - Famiglie residenti per tipologia e numero di componenti
al 31 dicembre 2005**

Tipologie familiari	n. componenti						Totale
	1	2	3	4	5	6 e oltre	
Solo	1.548	0	0	0	0	0	1548
Coniugi	0	533	0	0	0	0	533
Coniugi con figli	0	0	420	360	100	17	897
Coniugi con altri membri conviventi	0	0	25	1	0	0	26
Coniugi con figli e altri membri conviventi	0	0	0	34	21	18	73
Genitore con figli	0	289	155	42	2	0	488
Genitore con figli e altri membri conviventi	0	0	49	34	8	6	97
Altre tipologie familiari	0	98	9	2	0	1	110
Totale famiglie	1.548	920	658	473	131	42	3.772
Totale componenti	1.548	1.840	1.974	1.892	655	271	8.180
Dimensione media familiare							2,17

**Zona Colli - Famiglie residenti
nel periodo 31.12.1995 - 31.12.2005**

1995	1996	1997	1998	1999	2000	2001	2002	2003	2004	2005
3.364	3.393	3.425	3.454	3.498	3.618	3.732	3.698	3.804	3.779	3.772

**Zona Colli - Dimensione media familiare
nel periodo 31.12.1995 - 31.12.2005**

1995	1996	1997	1998	1999	2000	2001	2002	2003	2004	2005
2,32	2,31	2,27	2,24	2,22	2,23	2,19	2,22	2,18	2,19	2,17