

Zona MURRI

A) Popolazione

A.1) Popolazione residente complessiva

Zona Murri - Popolazione residente per grandi classi di età e sesso al 31 dicembre 2005

Età	Maschi	Femmine	Totale	Var. ass.	Var. %
				31.12.1995-31.12.2005	31.12.1995-31.12.2005
0-14	1.553	1.557	3.110	409	15,1
15-29	1.679	1.651	3.330	-1.217	-26,8
30-44	2.996	3.380	6.376	110	1,8
45-64	3.238	3.924	7.162	-752	-9,5
65 -79	2.063	3.104	5.167	-1.082	-17,3
oltre 79	948	1.974	2.922	590	25,3
Totale	12.477	15.590	28.067	-1.942	-6,5

Zona Murri - Principali indicatori demografici al 31 dicembre 2005

Indicatori demografici	Zona Murri	Comune di Bologna
Rapporto di mascolinità ⁽¹⁾	80	87,8
Indice di vecchiaia ⁽²⁾	260,1	263,7
Indice di dipendenza ⁽³⁾	66,4	59,2
Tasso di ricambio della popolazione in età attiva ⁽⁴⁾	175,7	191,8
Età media	48,3	47,7

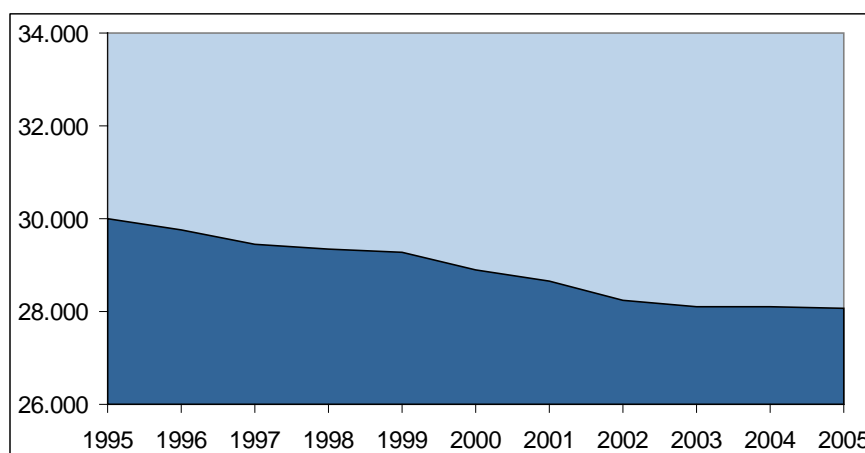
(1) Rapporto tra popolazione maschile e femminile: Mx100/F

(2) Rapporto tra popolazione anziana e ragazzi: (65 e oltre) x100/(0-14)

(3) Rapporto tra pop. inattiva (bambini e anziani) e pop. in età lavorativa: (0-14)+(65 e oltre)x100/(15-64)

(4) Rapporto tra pop. che lascia il mercato del lavoro e pop. giovanile candidata ad entrarvi: (55-64)x100/(15-24)

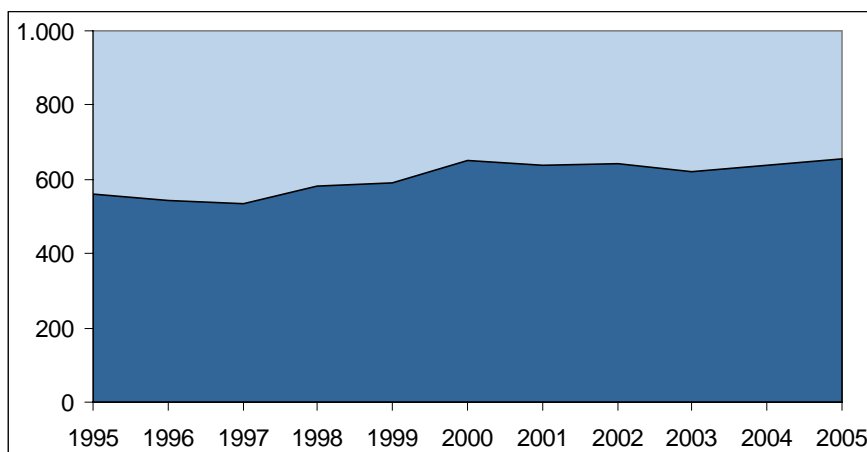
Zona Murri - Popolazione residente nel periodo 31.12.1995 - 31.12.2005



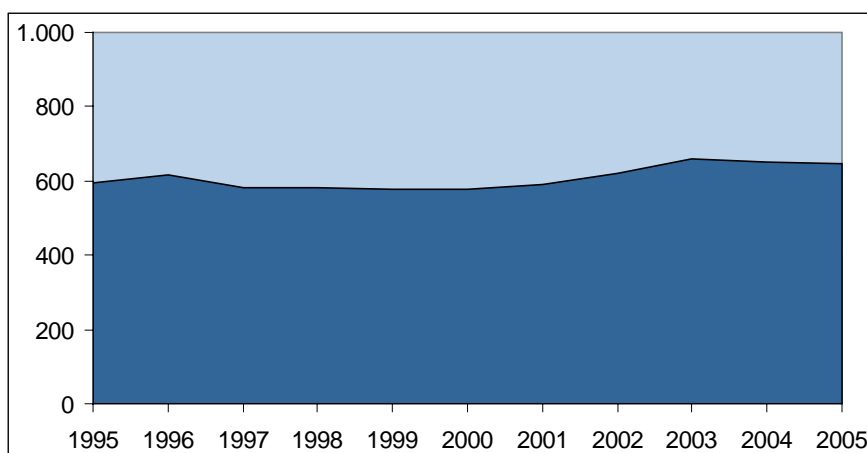
1995	1996	1997	1998	1999	2000	2001	2002	2003	2004	2005
30.009	29.754	29.458	29.359	29.286	28.898	28.662	28.245	28.107	28.115	28.067

A.2) Popolazione residente giovanile**Zona Murri - Popolazione residente in età fino a 24 anni per particolari classi di età e sesso al 31 dicembre 2005**

Classi di età	Maschi	Femmine	Totale	Var. ass.	Var. %
				31.12.1995-31.12.2005	31.12.1995-31.12.2005
0-2	329	326	655	94	16,8
3-5	323	322	645	50	8,4
6-10	508	527	1.035	138	15,4
11-13	302	272	574	83	16,9
14-18	488	483	971	129	15,3
19-24	577	567	1.144	-679	-37,2
Totale	2.527	2.497	5.024	-185	-3,6

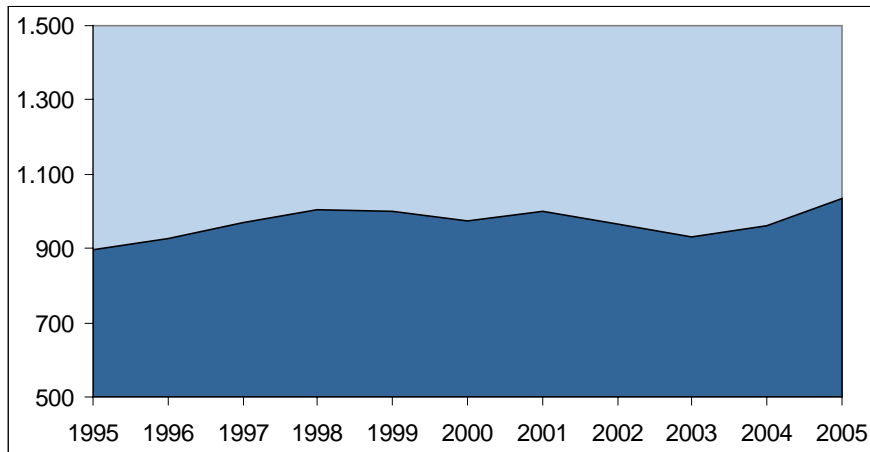
Zona Murri - Popolazione residente da 0 a 2 anni nel periodo 31.12.1995 - 31.12.2005

1995	1996	1997	1998	1999	2000	2001	2002	2003	2004	2005
561	545	533	584	590	651	638	641	620	636	655

Zona Murri - Popolazione residente da 3 a 5 anni nel periodo 31.12.1995 - 31.12.2005

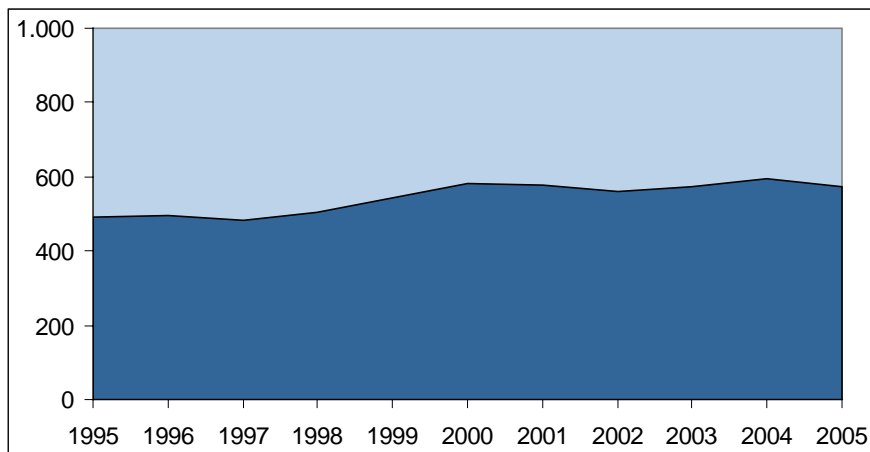
1995	1996	1997	1998	1999	2000	2001	2002	2003	2004	2005
595	617	582	583	576	579	591	621	659	651	645

**Zona Murri - Popolazione residente da 6 a 10 anni
nel periodo 31.12.1995 - 31.12.2005**



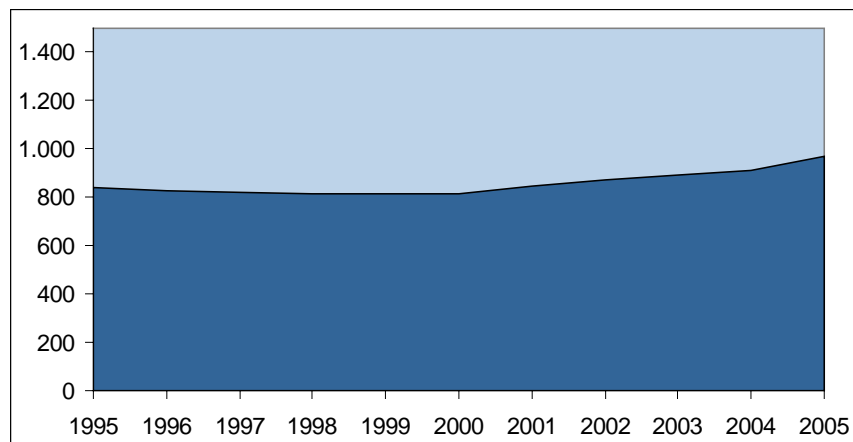
1995	1996	1997	1998	1999	2000	2001	2002	2003	2004	2005
897	928	970	1.006	1.001	974	1.000	967	929	962	1.035

**Zona Murri - Popolazione residente da 11 a 13 anni
nel periodo 31.12.1995 - 31.12.2005**



1995	1996	1997	1998	1999	2000	2001	2002	2003	2004	2005
491	496	484	503	543	584	576	562	573	596	574

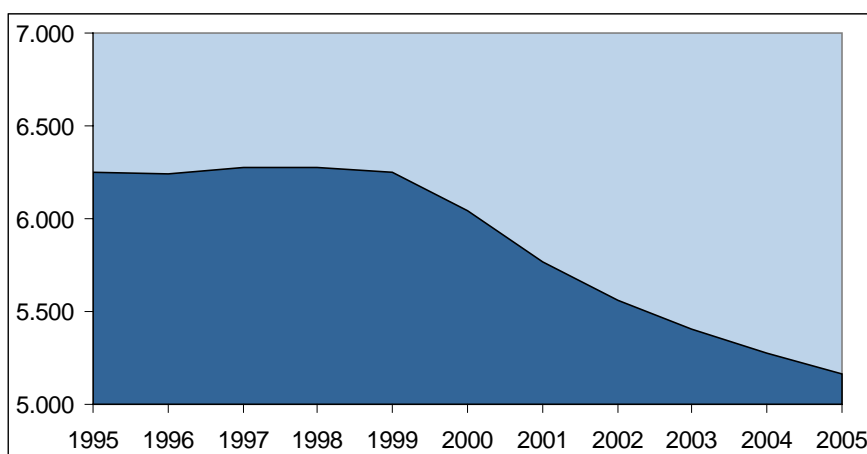
**Zona Murri - Popolazione residente da 14 a 18 anni
nel periodo 31.12.1995 - 31.12.2005**



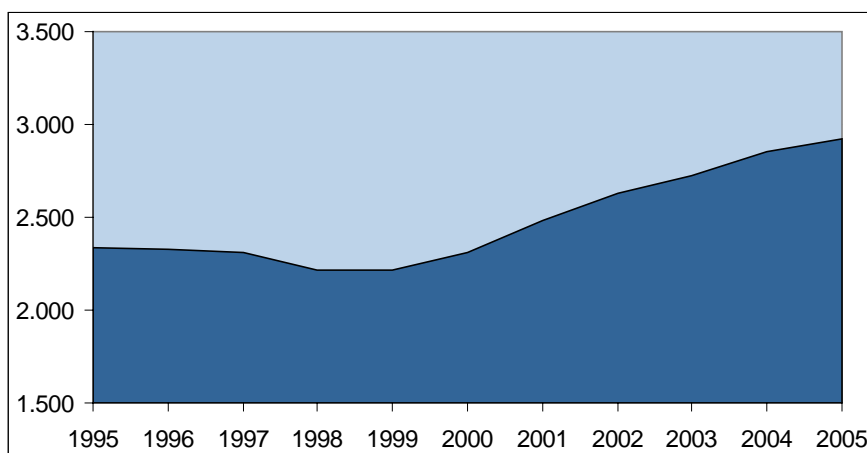
1995	1996	1997	1998	1999	2000	2001	2002	2003	2004	2005
842	827	822	812	815	812	846	873	894	912	971

A.3) Popolazione residente anziana**Zona Murri - Popolazione residente anziana
per classi quinquennali di età e sesso al 31 dicembre 2005**

Classi di età	Maschi	Femmine	Totale	Var. ass.	Var. %
				31.12.1995- 31.12.2005	31.12.1995- 31.12.2005
65-69	728	1.013	1.741	-558	-24,3
70-74	666	981	1.647	-828	-33,5
75-79	669	1.110	1.779	304	20,6
80-84	597	1.089	1.686	289	20,7
85-89	216	513	729	60	9,0
90-94	122	282	404	190	88,8
95 e oltre	13	90	103	51	98,1
Totale	3.011	5.078	8.089	-492	-5,7

**Zona Murri - Popolazione residente in età 65-79 anni
nel periodo 31.12.1995 - 31.12.2005**

1995	1996	1997	1998	1999	2000	2001	2002	2003	2004	2005
6.249	6.243	6.274	6.279	6.247	6.041	5.765	5.557	5.408	5.277	5.167

**Zona Murri - Popolazione residente di 80 anni e oltre
nel periodo 31.12.1995 - 31.12.2005**

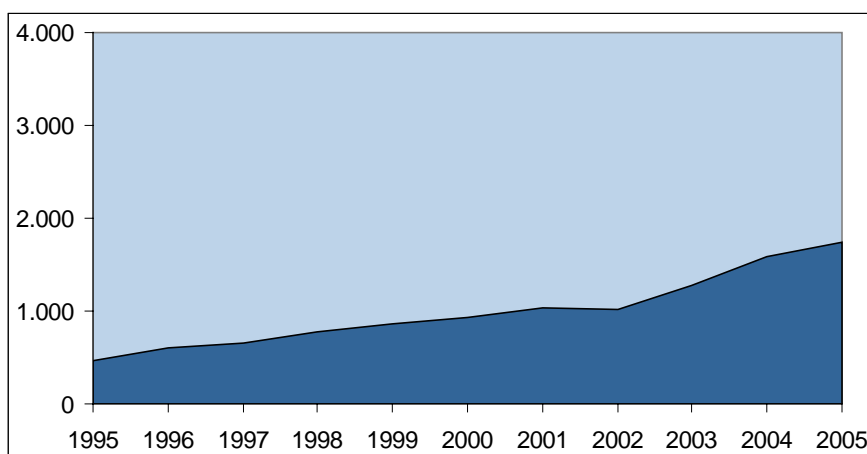
1995	1996	1997	1998	1999	2000	2001	2002	2003	2004	2005
2.332	2.331	2.309	2.212	2.215	2.308	2.482	2.633	2.727	2.854	2.922

A.4) Popolazione residente straniera**Zona Murri - Popolazione residente straniera
per grandi classi di età e sesso al 31 dicembre 2005**

Classi di età	Maschi	Femmine	Totale	Var. ass.	Var. %
				31.12.1995- 31.12.2005	31.12.1995- 31.12.2005
0-14	111	103	214	161	303,8
15-29	203	250	453	335	283,9
30-44	275	437	712	499	234,3
45-64	88	249	337	263	355,4
65 e oltre	6	25	31	16	106,7
Totale	683	1.064	1.747	1.274	269,3

**Zona Murri - Le 10 nazionalità più diffuse
fra la popolazione residente al 31 dicembre 2005**

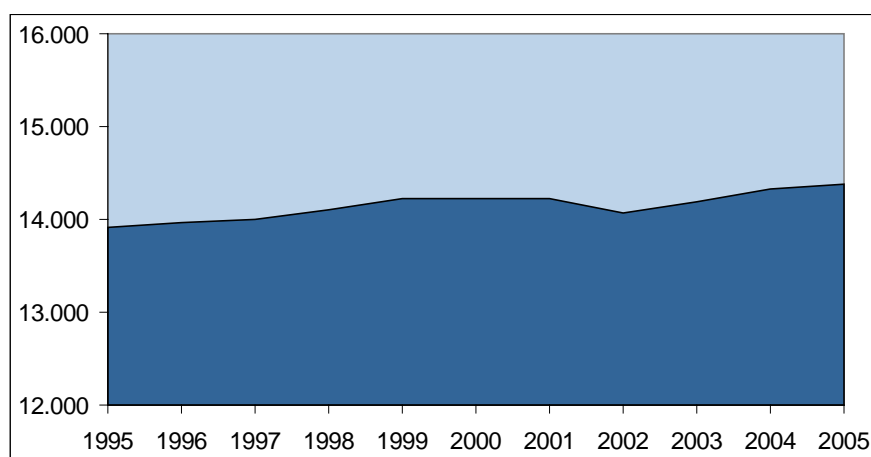
Nazionalità	Numero residenti	età media
Filippine	358	34,0
Ucraina	118	40,5
Albania	108	30,9
Bangladesh	104	26,1
Moldavia	80	38,5
Marocco	78	29,6
Romania	72	33,1
Sri Lanka (Ceylon)	63	29,5
Polonia	58	35,1
Perù	56	30,6

**Zona Murri - Popolazione residente straniera
nel periodo 31.12.1995 - 31.12.2005**

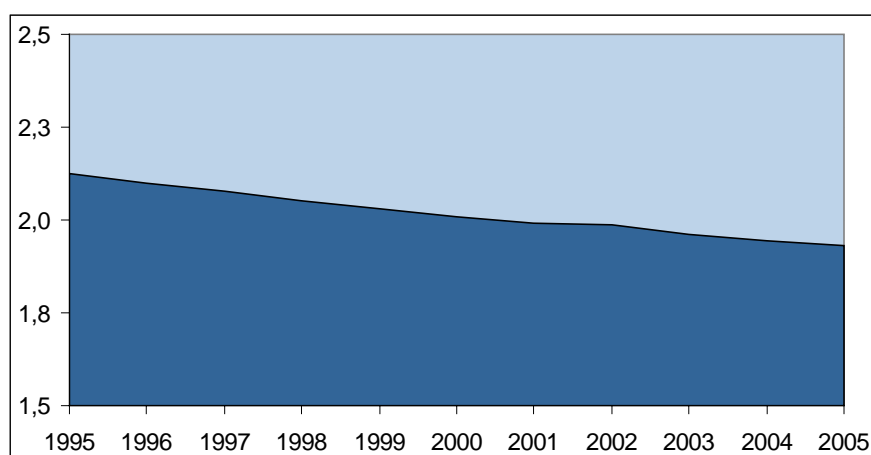
1995	1996	1997	1998	1999	2000	2001	2002	2003	2004	2005
473	596	659	778	860	929	1.034	1.017	1.272	1.593	1.747

A.5) Famiglie**Zona Murri - Famiglie residenti per tipologia e numero di componenti
al 31 dicembre 2005**

Tipologie familiari	n. componenti						Totale
	1	2	3	4	5	6 e oltre	
Solo	6.611	0	0	0	0	0	6.611
Coniugi	0	2.416	0	0	0	0	2.416
Coniugi con figli	0	0	1.585	997	162	24	2.768
Coniugi con altri membri conviventi	0	0	96	11	1	1	109
Coniugi con figli e altri membri conviventi	0	0	0	86	51	26	163
Genitore con figli	0	1.173	333	41	8	0	1.555
Genitore con figli e altri membri conviventi	0	0	175	64	15	5	259
Altre tipologie familiari	0	440	50	9	5	0	504
Totale famiglie	6.611	4.029	2.239	1.208	242	56	14.385
Totale componenti	6.611	8.058	6.717	4.832	1.210	362	27.790
Dimensione media familiare							1,93

**Zona Murri - Famiglie residenti
nel periodo 31.12.1995 - 31.12.2005**

1995	1996	1997	1998	1999	2000	2001	2002	2003	2004	2005
13.910	13.961	14.006	14.107	14.231	14.232	14.229	14.071	14.190	14.329	14.385

**Zona Murri - Dimensione media familiare
nel periodo 31.12.1995 - 31.12.2005**

1995	1996	1997	1998	1999	2000	2001	2002	2003	2004	2005
2,13	2,10	2,08	2,05	2,03	2,01	1,99	1,99	1,96	1,94	1,93