

Zona COSTA SARAGOZZA

A) Popolazione

A.1) Popolazione residente complessiva

Zona Costa Saragozza - Popolazione residente per grandi classi di età e sesso al 31 dicembre 2005

Età	Maschi	Femmine	Totale	Var. ass.	Var. %
				31.12.1995- 31.12.2005	31.12.1995- 31.12.2005
0-14	1.317	1.213	2.530	421	20,0
15-29	1.495	1.298	2.793	-1.126	-28,7
30-44	2.694	2.854	5.548	439	8,6
45-64	2.895	3.296	6.191	-565	-8,4
65 -79	1.758	2.585	4.343	-830	-16,0
oltre 79	771	1.600	2.371	185	8,5
Totale	10.930	12.846	23.776	-1.476	-5,8

Zona Costa Saragozza - Principali indicatori demografici al 31 dicembre 2005

Indicatori demografici	Zona Costa Saragozza	Comune di Bologna
Rapporto di mascolinità ⁽¹⁾	85,1	87,8
Indice di vecchiaia ⁽²⁾	265,4	263,7
Indice di dipendenza ⁽³⁾	63,6	59,2
Tasso di ricambio della popolazione in età attiva ⁽⁴⁾	194,5	191,8
Età media	48,3	47,7

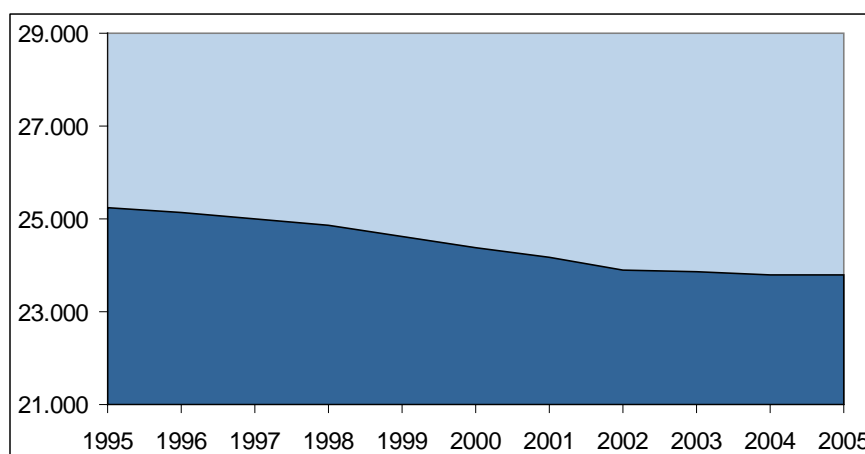
(1) Rapporto tra popolazione maschile e femminile: $M \times 100 / F$

(2) Rapporto tra popolazione anziana e ragazzi: $(65 \text{ e oltre}) \times 100 / (0-14)$

(3) Rapporto tra pop. inattiva (bambini e anziani) e pop. in età lavorativa: $(0-14) + (65 \text{ e oltre}) \times 100 / (15-64)$

(4) Rapporto tra pop. che lascia il mercato del lavoro e pop. giovanile candidata ad entrarvi: $(55-64) \times 100 / (15-24)$

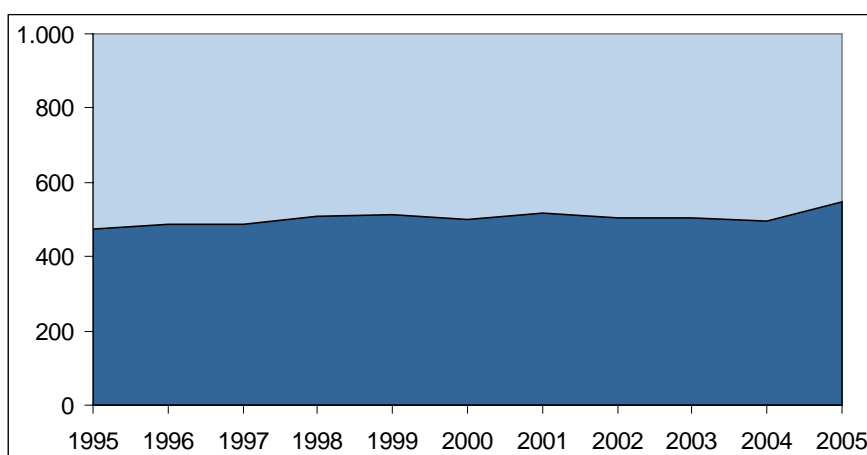
Zona Costa Saragozza - Popolazione residente nel periodo 31.12.1995 - 31.12.2005



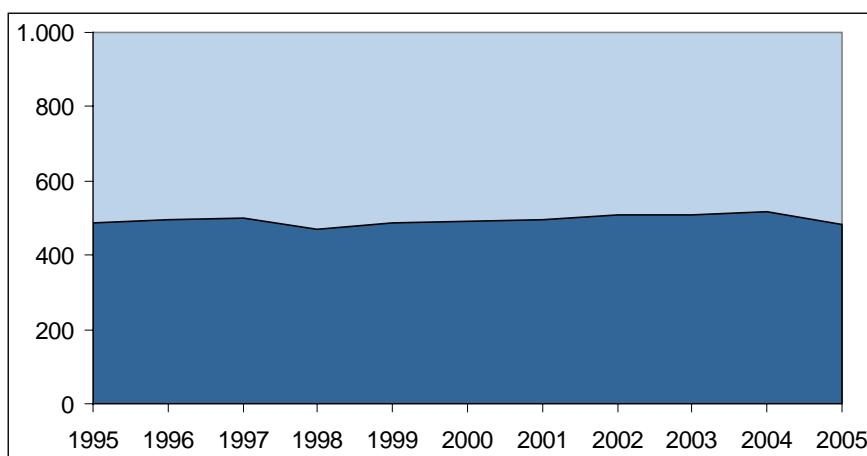
1995	1996	1997	1998	1999	2000	2001	2002	2003	2004	2005
25.252	25.152	24.988	24.860	24.634	24.395	24.158	23.884	23.864	23.806	23.776

A.2) Popolazione residente giovanile**Zona Costa Saragozza - Popolazione residente in età fino a 24 anni per particolari classi di età e sesso al 31 dicembre 2005**

Classi di età	Maschi	Femmine	Totale	Var. ass. Var. %	
				31.12.1995-31.12.2005	31.12.1995-31.12.2005
0-2	280	268	548	74	15,6
3-5	242	242	484	-3	-0,6
6-10	432	385	817	145	21,6
11-13	261	240	501	134	36,5
14-18	421	344	765	72	10,4
19-24	514	444	958	-559	-36,8
Totale	2.150	1.923	4.073	-137	-3,3

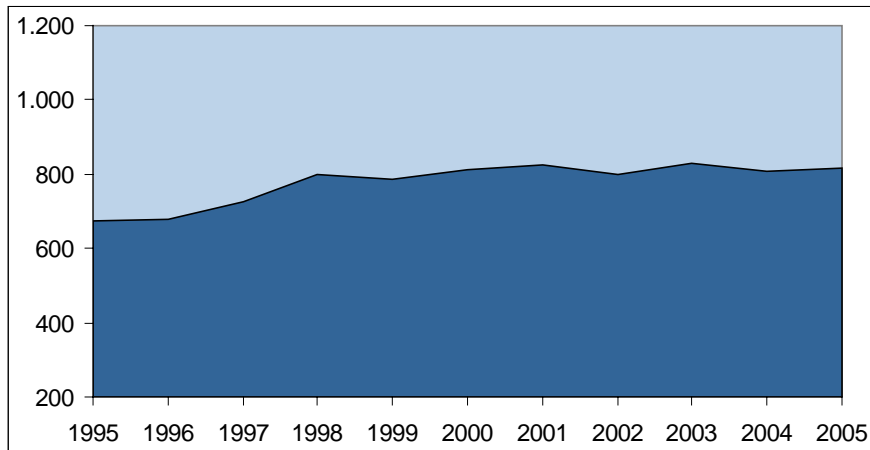
Zona Costa Saragozza - Popolazione residente da 0 a 2 anni nel periodo 31.12.1995 - 31.12.2005

1995	1996	1997	1998	1999	2000	2001	2002	2003	2004	2005
474	486	489	509	515	501	518	505	504	496	548

Zona Costa Saragozza - Popolazione residente da 3 a 5 anni nel periodo 31.12.1995 - 31.12.2005

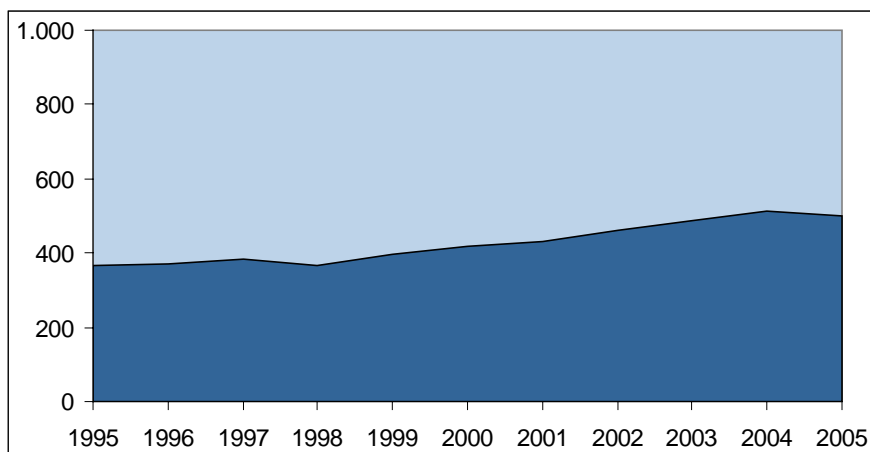
1995	1996	1997	1998	1999	2000	2001	2002	2003	2004	2005
487	495	499	469	487	491	496	508	507	518	484

**Zona Costa Saragozza - Popolazione residente da 6 a 10 anni
nel periodo 31.12.1995 - 31.12.2005**



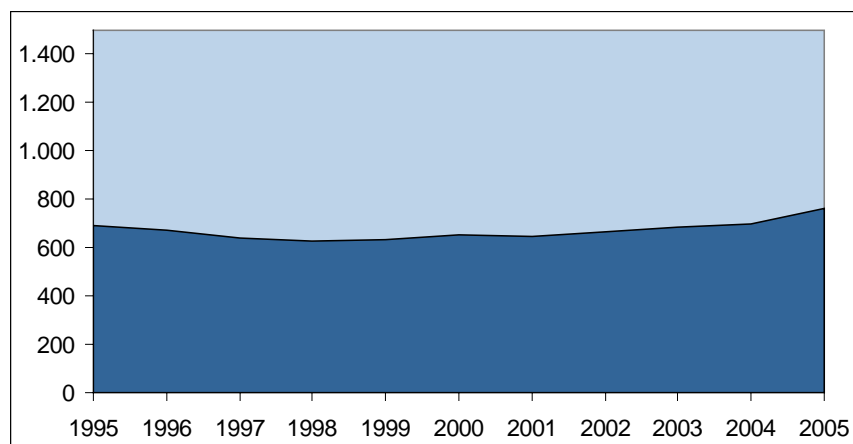
1995	1996	1997	1998	1999	2000	2001	2002	2003	2004	2005
672	680	728	800	788	813	826	798	829	808	817

**Zona Costa Saragozza - Popolazione residente da 11 a 13 anni
nel periodo 31.12.1995 - 31.12.2005**



1995	1996	1997	1998	1999	2000	2001	2002	2003	2004	2005
367	370	384	367	396	419	430	461	485	514	501

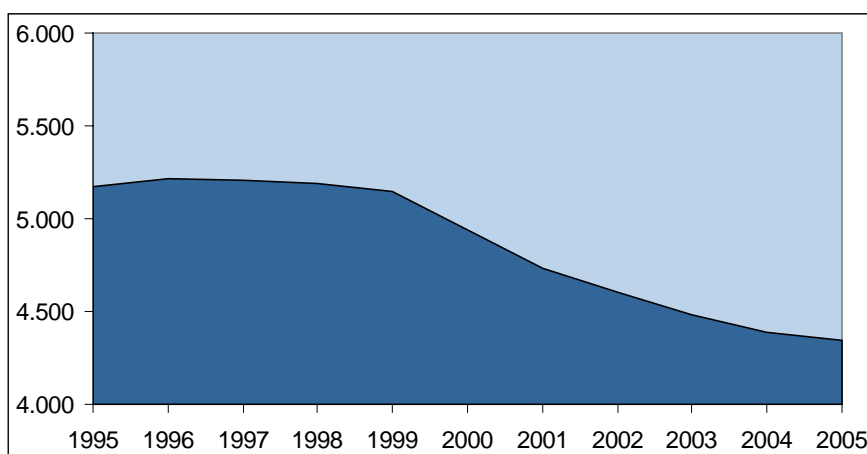
**Zona Costa Saragozza - Popolazione residente da 14 a 18 anni
nel periodo 31.12.1995 - 31.12.2005**



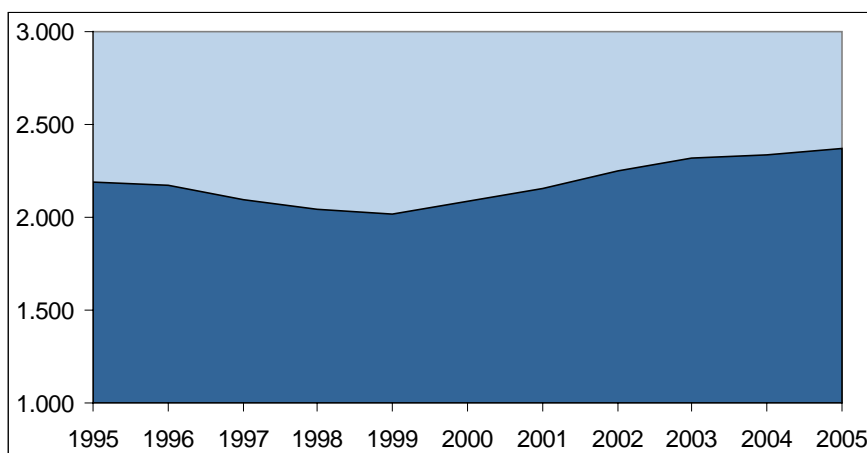
1995	1996	1997	1998	1999	2000	2001	2002	2003	2004	2005
693	671	637	627	633	655	644	667	685	699	765

A.3) Popolazione residente anziana**Zona Costa Saragozza - Popolazione residente anziana
per classi quinquennali di età e sesso al 31 dicembre 2005**

Classi di età	Maschi	Femmine	Totale	Var. ass. Var. %	
				31.12.1995- 31.12.2005	31.12.1995- 31.12.2005
65-69	673	869	1.542	-317	-17,1
70-74	585	849	1.434	-634	-30,7
75-79	500	867	1.367	121	9,7
80-84	455	845	1.300	1	0,1
85-89	191	406	597	-24	-3,9
90-94	101	280	381	154	67,8
95 e oltre	24	69	93	54	138,5
Totale	2.529	4.185	6.714	-645	-8,8

**Zona Costa Saragozza - Popolazione residente di 65-79 anni
nel periodo 31.12.1995 - 31.12.2005**

1995	1996	1997	1998	1999	2000	2001	2002	2003	2004	2005
5.173	5.215	5.206	5.193	5.148	4.940	4.731	4.601	4.479	4.384	4.343

**Zona Costa Saragozza - Popolazione residente di 80 anni e oltre
nel periodo 31.12.1995 - 31.12.2005**

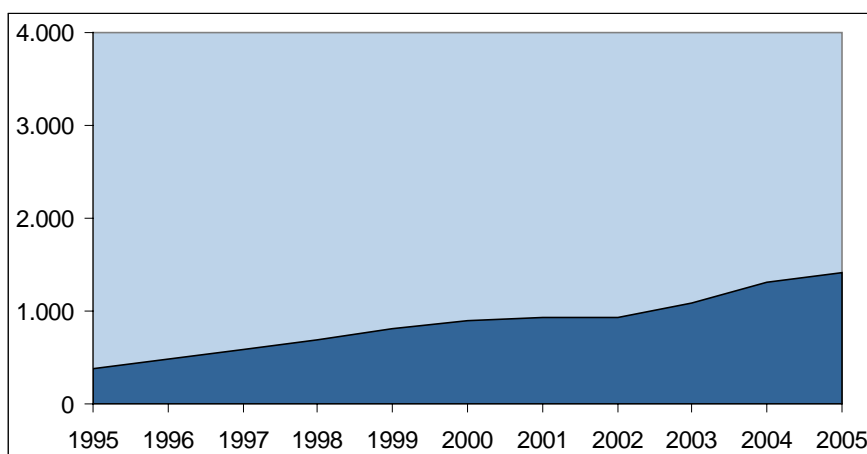
1995	1996	1997	1998	1999	2000	2001	2002	2003	2004	2005
2.186	2.174	2.096	2.039	2.018	2.084	2.158	2.248	2.315	2.340	2.371

A.4) Popolazione residente straniera**Zona Costa Saragozza - Popolazione residente straniera per grandi classi di età e sesso al 31 dicembre 2005**

Classi di età	Maschi	Femmine	Totale	Var. ass. Var. %	
				31.12.1995-31.12.2005	31.12.1995-31.12.2005
0-14	114	104	218	176	419,0
15-29	175	167	342	239	232,0
30-44	230	317	547	362	195,7
45-64	85	192	277	233	529,5
65 e oltre	8	15	23	17	283,3
Totale	612	795	1.407	1.027	270,3

Zona Costa Saragozza - Le 10 nazionalità più diffuse fra la popolazione residente al 31 dicembre 2005

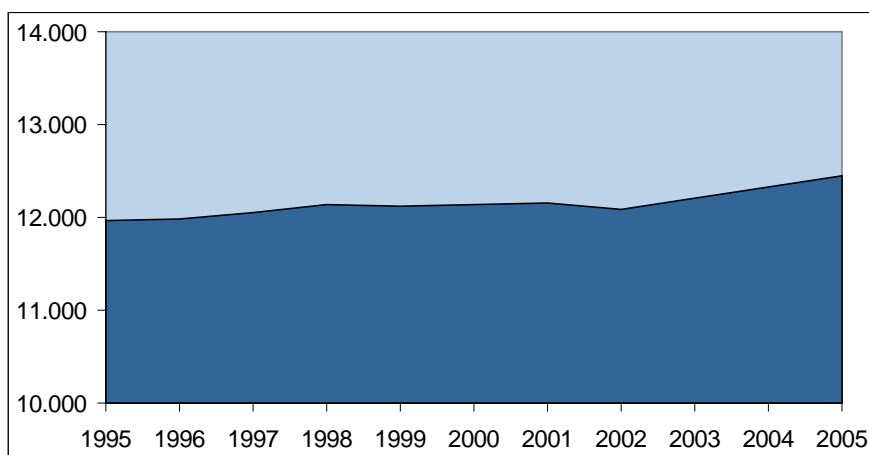
Nazionalità	Numero residenti	età media
Filippine	258	33,0
Albania	132	29,1
Ucraina	86	40,0
Romania	81	32,0
Marocco	80	27,9
Moldavia	73	33,9
Sri Lanka (Ceylon)	56	32,9
Cina Popolare	48	28,1
Pakistan	45	27,2
Bangladesh	40	22,1

Zona Costa Saragozza - Popolazione residente straniera nel periodo 31.12.1995 - 31.12.2005

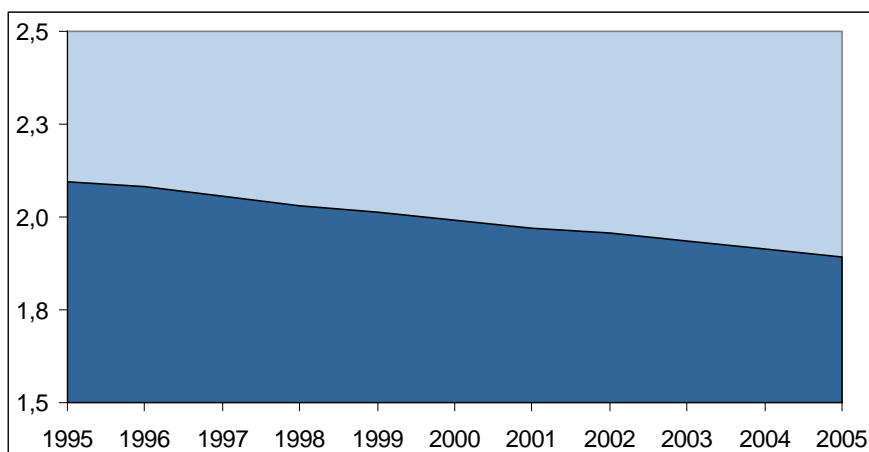
1995	1996	1997	1998	1999	2000	2001	2002	2003	2004	2005
380	481	585	688	806	901	936	925	1.081	1.303	1.407

A.5) Famiglie**Zona Costa Saragozza - Famiglie residenti per tipologia e numero di componenti
al 31 dicembre 2005**

Tipologie familiari	n. componenti						Totale
	1	2	3	4	5	6 e oltre	
Solo	5.987	0	0	0	0	0	5.987
Coniugi	0	2.051	0	0	0	0	2.051
Coniugi con figli	0	0	1.311	818	120	21	2.270
Coniugi con altri membri conviventi	0	0	92	9	2	1	104
Coniugi con figli e altri membri conviventi	0	0	0	79	43	28	150
Genitore con figli	0	960	223	25	0	0	1.208
Genitore con figli e altri membri conviventi	0	0	181	75	12	4	272
Altre tipologie familiari	0	365	30	4	0	2	401
Totale famiglie	5.987	3.376	1.837	1.010	177	56	12.443
Totale componenti	5.987	6.752	5.511	4.040	885	358	23.533
Dimensione media familiare							1,89

**Zona Costa Saragozza - Famiglie residenti
nel periodo 31.12.1995 - 31.12.2005**

1995	1996	1997	1998	1999	2000	2001	2002	2003	2004	2005
11.960	11.978	12.050	12.131	12.129	12.137	12.147	12.085	12.210	12.328	12.443

**Zona Costa Saragozza - Dimensione media familiare
nel periodo 31.12.1995 - 31.12.2005**

1995	1996	1997	1998	1999	2000	2001	2002	2003	2004	2005
2,09	2,08	2,06	2,03	2,01	1,99	1,97	1,96	1,94	1,91	1,89