

## Quartiere SARAGOZZA

### A) Popolazione

#### A.1) Popolazione residente complessiva

##### Quartiere Saragozza - Popolazione residente per grandi classi di età e sesso al 31 dicembre 2005

Classi di età	Maschi	Femmine	Totale	Var. ass.	Var. %
				31.12.1995-31.12.2005	31.12.1995-31.12.2005
0-14	1.870	1.731	3.601	481	15,4
15-29	2.509	2.200	4.709	-1.086	-18,7
30-44	4.350	4.489	8.839	688	8,4
45-64	4.418	4.979	9.397	-429	-4,4
65 -79	2.434	3.631	6.065	-1.259	-17,2
oltre 79	1.044	2.386	3.430	173	5,3
<b>Totale</b>	<b>16.625</b>	<b>19.416</b>	<b>36.041</b>	<b>-1.432</b>	<b>-3,8</b>

##### Quartiere Saragozza - Principali indicatori demografici al 31 dicembre 2005

Indicatori demografici	Comune di	
	Quartiere Saragozza	Bologna
Rapporto di mascolinità <sup>(1)</sup>	85,8	87,8
Indice di vecchiaia <sup>(2)</sup>	263,7	263,7
Indice di dipendenza <sup>(3)</sup>	57,0	59,2
Tasso di ricambio della popolazione in età attiva <sup>(4)</sup>	182,8	191,8
Età media	47,6	47,7

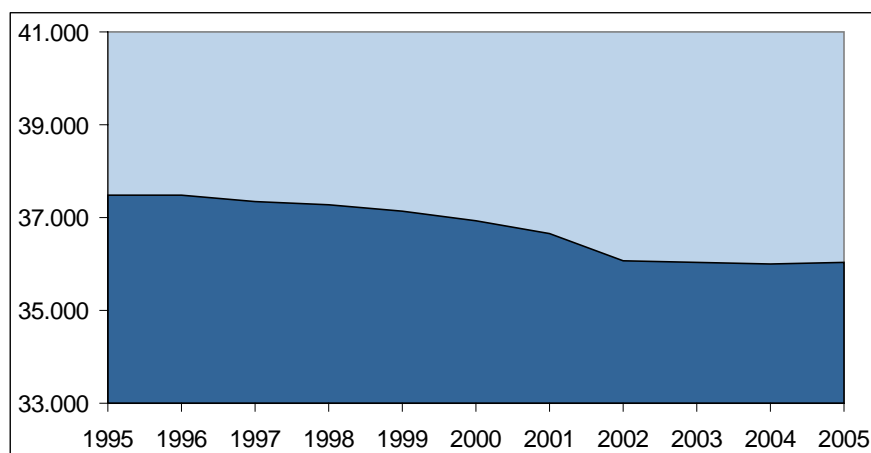
(1) Rapporto tra popolazione maschile e femminile:  $M \times 100 / F$

(2) Rapporto tra popolazione anziana e ragazzi:  $(65 \text{ e oltre}) \times 100 / (0-14)$

(3) Rapporto tra pop. inattiva ( bambini e anziani) e pop. in età lavorativa:  $(0-14) + (65 \text{ e oltre}) \times 100 / (15-64)$

(4) Rapporto tra pop. che lascia il mercato del lavoro e pop. giovanile candidata ad entrarvi:  $(55-64) \times 100 / (15-24)$

##### Quartiere Saragozza - Popolazione residente nel periodo 31.12.1995 - 31.12.2005



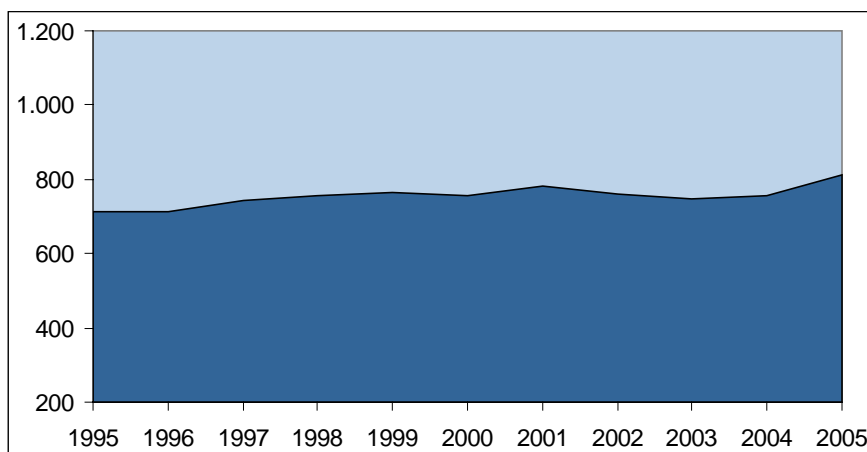
1995	1996	1997	1998	1999	2000	2001	2002	2003	2004	2005
37.473	37.490	37.334	37.280	37.140	36.946	36.646	36.066	36.023	36.017	36.041

**A.2) Popolazione residente giovanile**

**Quartiere Saragozza - Popolazione residente in età fino a 24 anni per particolari classi di età e sesso al 31 dicembre 2005**

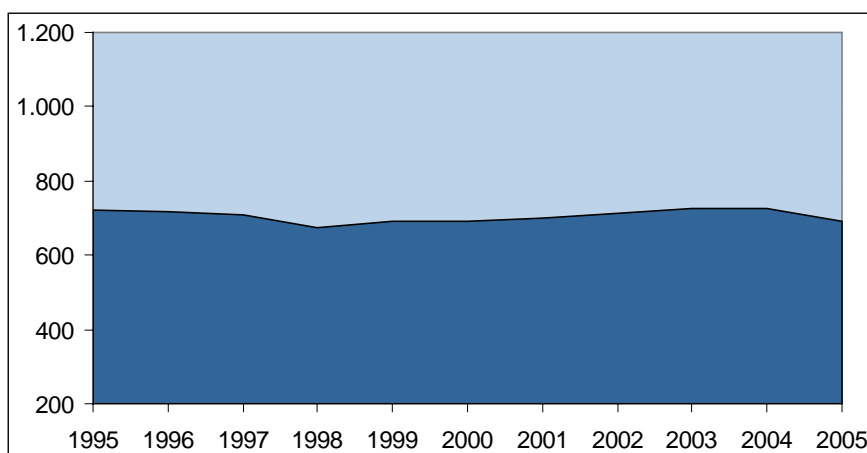
Classi di età	Maschi	Femmine	Totale	Var. ass. Var. %	
				31.12.1995-31.12.2005	31.12.1995-31.12.2005
0-2	423	391	814	99	13,8
3-5	336	357	693	-29	-4,0
6-10	604	536	1.140	153	15,5
11-13	369	333	702	171	32,2
14-18	611	518	1.129	76	7,2
19-24	827	723	1.550	-667	-30,1
<b>Totale</b>	<b>3.170</b>	<b>2.858</b>	<b>6.028</b>	<b>-197</b>	<b>-3,2</b>

**Quartiere Saragozza - Popolazione residente da 0 a 2 anni nel periodo 31.12.1995 - 31.12.2005**



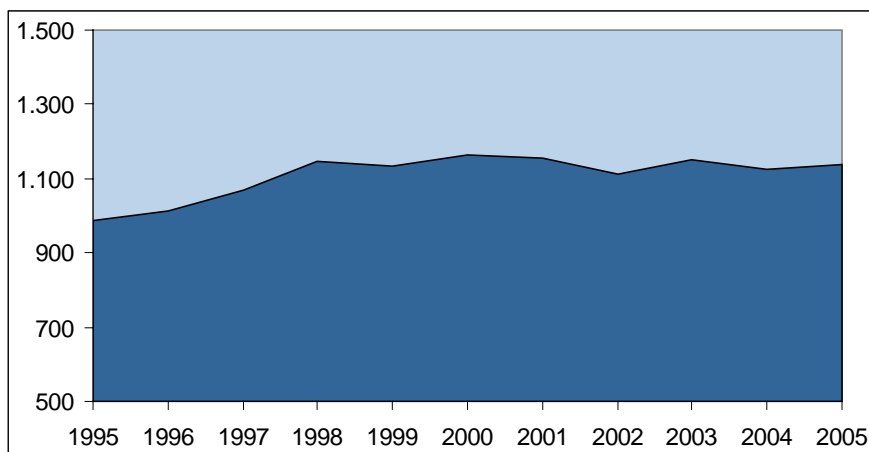
1995	1996	1997	1998	1999	2000	2001	2002	2003	2004	2005
715	714	743	757	765	756	780	762	748	756	814

**Quartiere Saragozza - Popolazione residente da 3 a 5 anni nel periodo 31.12.1995 - 31.12.2005**



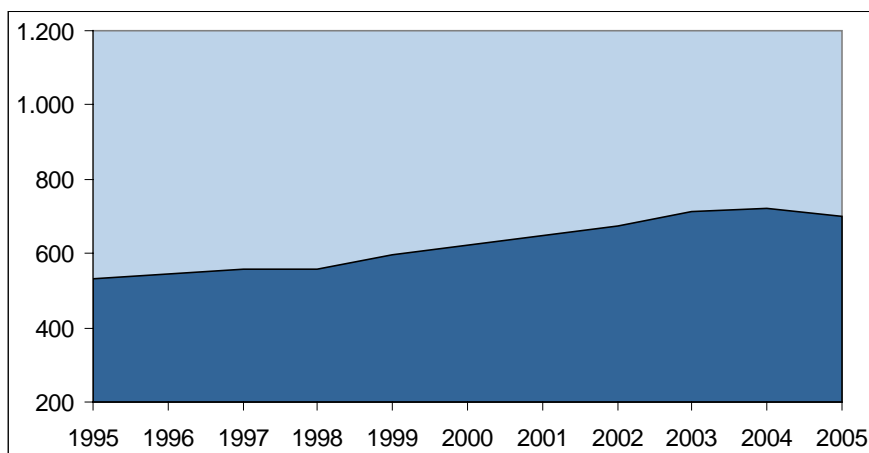
1995	1996	1997	1998	1999	2000	2001	2002	2003	2004	2005
722	716	710	674	691	692	702	711	727	724	693

**Quartiere Saragozza - Popolazione residente da 6 a 10 anni  
nel periodo 31.12.1995 - 31.12.2005**



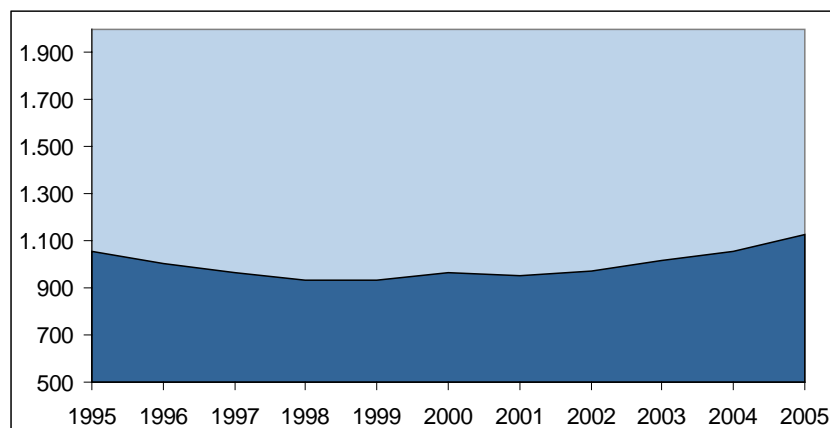
1995	1996	1997	1998	1999	2000	2001	2002	2003	2004	2005
987	1.015	1.070	1.145	1.133	1.165	1.155	1.112	1.150	1.126	1.140

**Quartiere Saragozza - Popolazione residente da 11 a 13 anni  
nel periodo 31.12.1995 - 31.12.2005**



1995	1996	1997	1998	1999	2000	2001	2002	2003	2004	2005
531	543	556	559	595	623	649	676	712	722	702

**Quartiere Saragozza - Popolazione residente da 14 a 18 anni  
nel periodo 31.12.1995 - 31.12.2005**



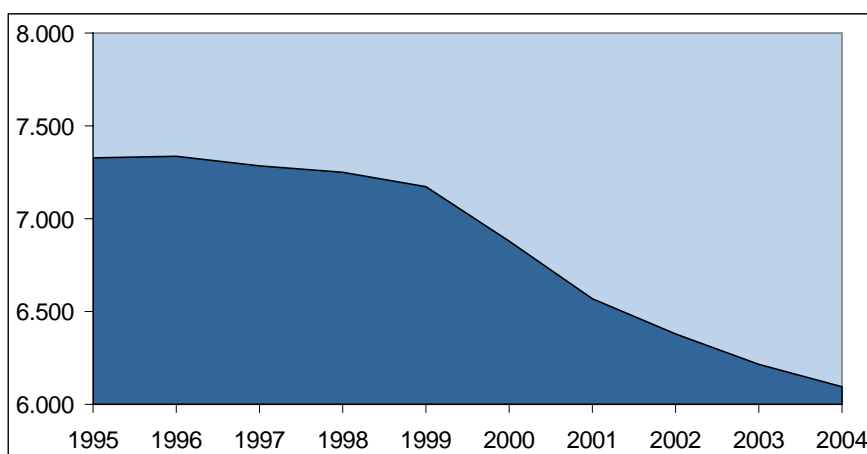
1995	1996	1997	1998	1999	2000	2001	2002	2003	2004	2005
1.053	1.005	967	935	932	967	953	969	1.020	1.056	1.129

**A.3) Popolazione residente anziana**

**Quartiere Saragozza - Popolazione residente anziana per classi quinquennali di età e sesso al 31 dicembre 2005**

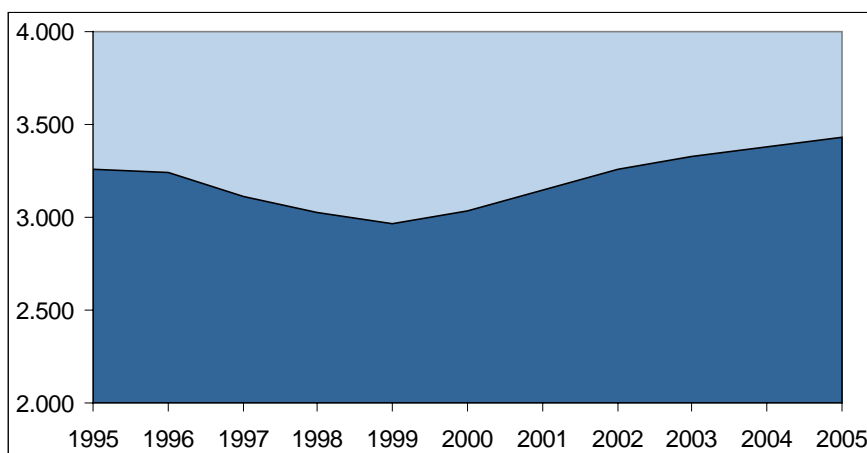
Classi di età	Maschi	Femmine	Totale	Var. ass. 31.12.1995-31.12.2005		Var. % 31.12.1995-31.12.2005	
65-69	938	1.231	2.169	-441	-16,9		
70-74	803	1.159	1.962	-944	-32,5		
75-79	693	1.241	1.934	126	7,0		
80-84	610	1.225	1.835	-60	-3,2		
85-89	261	616	877	-81	-8,5		
90-94	144	434	578	243	72,5		
95 e oltre	29	111	140	71	102,9		
<b>Totale</b>	<b>3.478</b>	<b>6.017</b>	<b>9.495</b>	<b>-1.086</b>	<b>-10,3</b>		

**Quartiere Saragozza - Popolazione residente in età 65-79 anni nel periodo 31.12.1995 - 31.12.2005**



1995	1996	1997	1998	1999	2000	2001	2002	2003	2004	2005
7.324	7.339	7.284	7.247	7.172	6.879	6.573	6.381	6.215	6.095	6.065

**Quartiere Saragozza - Popolazione residente di 80 anni e oltre nel periodo 31.12.1995 - 31.12.2005**



1995	1996	1997	1998	1999	2000	2001	2002	2003	2004	2005
3.257	3.241	3.108	3.023	2.963	3.036	3.145	3.259	3.329	3.379	3.430

**A.4) Popolazione residente straniera**

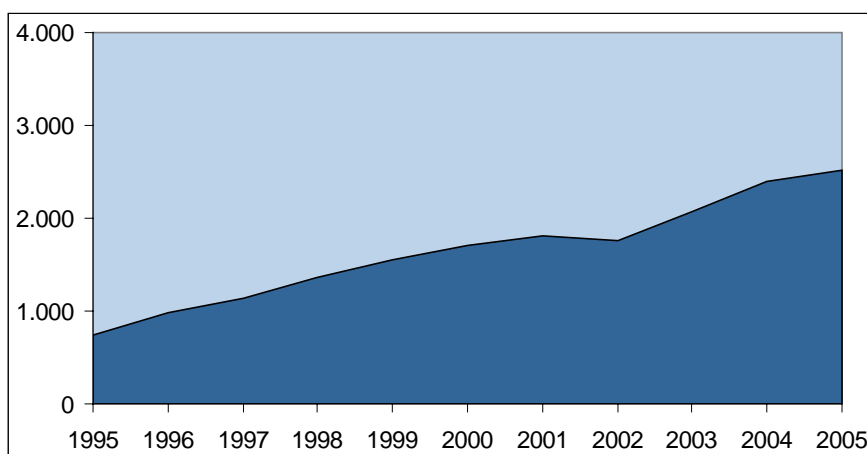
**Quartiere Saragozza - Popolazione residente straniera per grandi classi di età e sesso al 31 dicembre 2005**

Classi di età	Maschi	Femmine	Totale	Var. ass.	Var. %
				31.12.1995-31.12.2005	31.12.1995-31.12.2005
0-14	170	161	331	235	244,8
15-29	350	318	668	482	259,1
30-44	444	555	999	648	184,6
45-64	172	306	478	379	382,8
65 e oltre	12	31	43	26	152,9
<b>Totale</b>	<b>1.148</b>	<b>1.371</b>	<b>2.519</b>	<b>1.770</b>	<b>236,3</b>

**Quartiere Saragozza - Le 10 nazionalità più diffuse fra la popolazione residente al 31 dicembre 2005**

Nazionalità	Numero residenti	età media
Filippine	443	33,8
Albania	212	29,1
Marocco	146	29,2
Romania	135	31,6
Ucraina	131	39,6
Sri Lanka (Ceylon)	122	32,1
Moldavia	102	34,8
Pakistan	86	28,8
Cina Popolare	75	29,3
Perù	69	34,1

**Quartiere Saragozza - Popolazione residente straniera nel periodo 31.12.1995 - 31.12.2005**



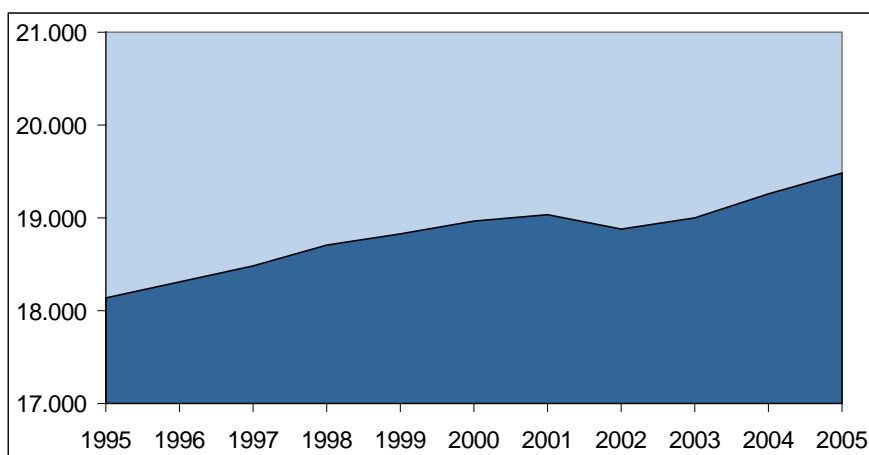
1995	1996	1997	1998	1999	2000	2001	2002	2003	2004	2005
749	979	1.145	1.365	1.553	1.714	1.802	1.755	2.064	2.405	2.519

### A.5) Famiglie

#### Quartiere Saragozza - Famiglie residenti per tipologia e numero di componenti al 31 dicembre 2005

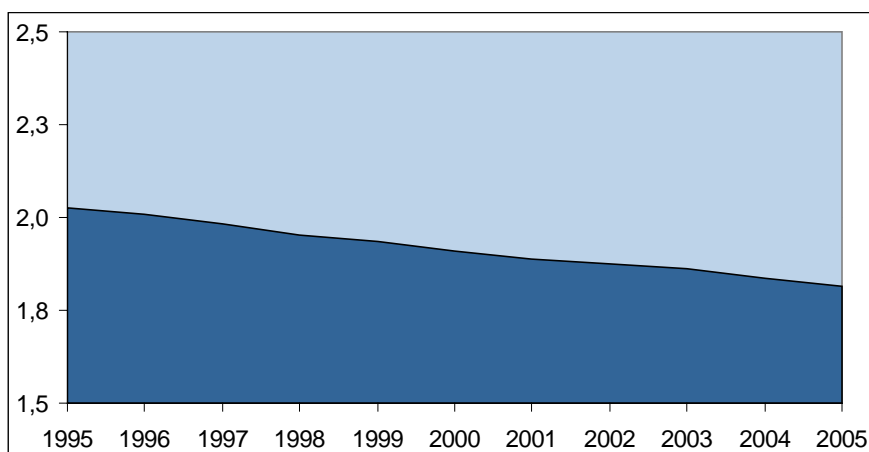
Tipologie familiari	n. componenti						Totale
	1	2	3	4	5	6 e oltre	
Solo	10.231	0	0	0	0	0	10.231
Coniugi	0	2.744	0	0	0	0	2.744
Coniugi con figli	0	0	1.854	1.127	177	32	3.190
Coniugi con altri membri conviventi	0	0	114	10	2	1	127
Coniugi con figli e altri membri conviventi	0	0	0	117	68	37	222
Genitore con figli	0	1.465	352	36	1	1	1.855
Genitore con figli e altri membri conviventi	0	0	282	115	17	8	422
Altre tipologie familiari	0	622	53	9	1	2	687
<b>Totale famiglie</b>	<b>10.231</b>	<b>4.831</b>	<b>2.655</b>	<b>1.414</b>	<b>266</b>	<b>81</b>	<b>19.478</b>
<b>Totale componenti</b>	<b>10.231</b>	<b>9.662</b>	<b>7.965</b>	<b>5.656</b>	<b>1.330</b>	<b>516</b>	<b>35.360</b>
Dimensione media familiare							1,82

#### Quartiere Saragozza - Famiglie residenti nel periodo 31.12.1995 - 31.12.2005



1995	1996	1997	1998	1999	2000	2001	2002	2003	2004	2005
18.146	18.304	18.476	18.715	18.826	18.974	19.043	18.875	19.004	19.253	19.478

#### Quartiere Saragozza - Dimensione media familiare nel periodo 31.12.1995 - 31.12.2005



1995	1996	1997	1998	1999	2000	2001	2002	2003	2004	2005
2,02	2,01	1,98	1,95	1,94	1,91	1,89	1,88	1,86	1,84	1,82